



Моноблочный детектор арматуры

Получите самый надежный инструмент для нахождения стержней арматуры, определения их диаметра и толщины защитного слоя бетона

Задача

Бетонные конструкции содержат арматурные стержни для укрепления конструкции. Приборы Profoscope используются для точного определения нахождения стержней арматуры и толщины защитного слоя бетона. Profoscope также может определять диаметр стержней арматуры. Функция нахождения стержней арматуры и возможность разделения близлежащих стержней являются принципиально новыми.

Решение Profoscope

Profoscope имеет функцию визуализации стержней арматуры в реальном времени, что позволяет пользователю фактически видеть расположение стержней арматуры под поверхностью бетона. Он имеет датчики, сигнализирующие о расположении стержней, а также оптические и акустические средства для определения положения арматуры.

Profoscope+ имеет все характеристики классического Profoscope. В дополнение прибор может запоминать данные измерений в ручном или автоматическом режиме. Это значительно повышает эффективность контроля на строительной площадке. Поставляемое с прибором инструментальное программное обеспечение позволяет обрабатывать или экспортировать собранные данные.

Преимущества для покупателя

Универсальность: обнаружение стержня арматуры и его положения, измерение толщины защитного слоя бетона и определение диаметра стержня арматуры - все эти возможности заложены в одном моноблоке.

Простота использования: интерфейс пользователя и визуализация стержней арматуры в реальном времени делают прибор очень простым в использовании.

Долговечность: герметичный корпус для использования в тяжелых условиях с заменяемым защитным покрытием обеспечивает длительный срок службы в большом диапазоне температур.

Функция памяти (только для Profoscope*): Два различных режима работы:

1. Сохранение данных в ручном режиме позволяет пользователю сохранять данные о глубине залегания и диаметре стержня на отдельных выбранных участках.
2. Автоматическое сохранение данных создано специально для сканирования поверхности. Каждый раз, когда прибор обнаруживает арматурный стержень, значение защитного слоя автоматически сохраняется.

Экспорт данных и анализ (только для Profoscope*): Программное обеспечение Profolink, предлагаемое Proceq, является профессиональным инструментом для анализа результатов измерений.

Моноблочный дизайн



Profoscope разработан для управления одной рукой. Все функции можно запрограммировать/включить при помощи двух функциональных кнопок и джойстика. Легкий, компактный и прочный корпус делают прибор незаменимым на строительных объектах.

- | | |
|-----------------|-----------------------------|
| 1 Дисплей | 5 Светодиодный индикатор |
| 2 Джойстик | 6 Кнопка функции |
| 3 Кнопка сброса | 7 Кнопка Вкл./Выкл. |
| 4 Центр датчика | 8 Батарейный отсек |
| | 9 Центральная ось измерения |

Система с графическим меню

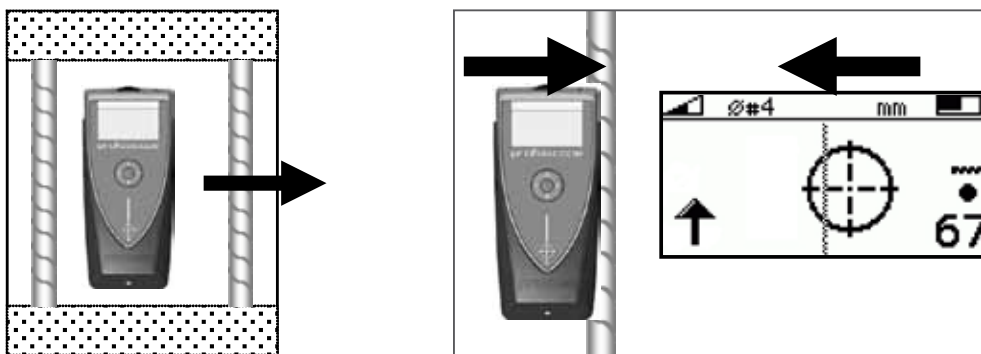
Меню состоит из интуитивно понятных символов для того, чтобы сделать язык Profoscope понятным всем.

- | | | |
|--|--|---|
|  Региональные настройки |  Аудио настройки |  Настройки памяти * |
|  Опорный диаметр стержня арматуры |  Коррекция влияния соседнего стержня арматуры | |
|  Диапазон измерений |  Предупреждение о минимальном защитном слое | |

* Только для Profoscope*

Визуализация стержней арматуры в реальном времени

Прибор Profoscope позволяет обнаруживать стержни арматуры быстрее и проще, чем когда-либо. Экран показывает положение стержня под прибором в реальном времени. Каждый прибор Profoscope поставляется со стандартным стартовым тестовым блоком. Блок позволяет пользователю ознакомиться с работой прибора.



Обнаружение стержня арматуры



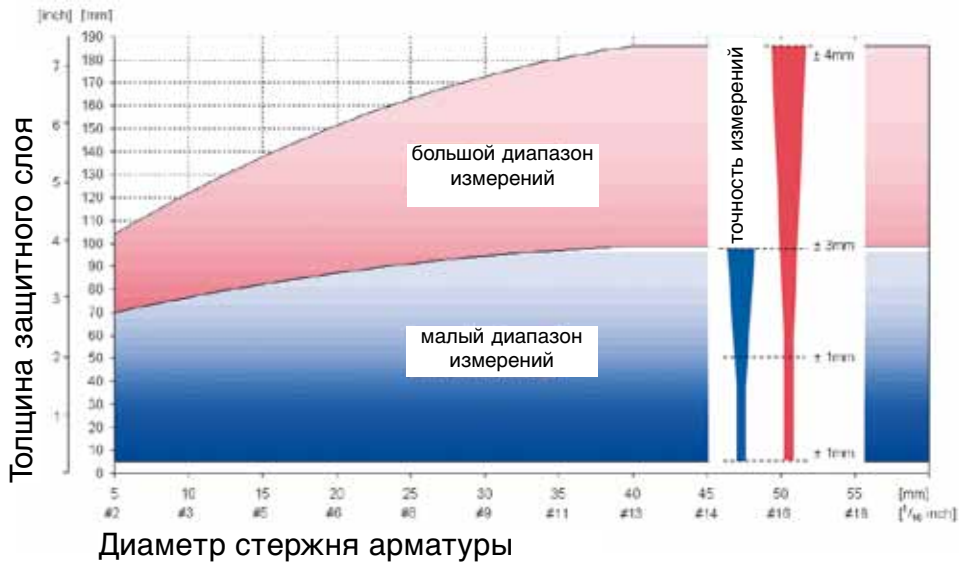
Тестовый блок



Диапазон измерений

В данной диаграмме приведены данные по максимальному диапазону измерений для устройства Profoscope, совместимого с BS1881 часть 204.

Пожалуйста, обратите внимание, что они основываются на одном стержне с достаточным расстоянием до близлежащих стержней арматуры.



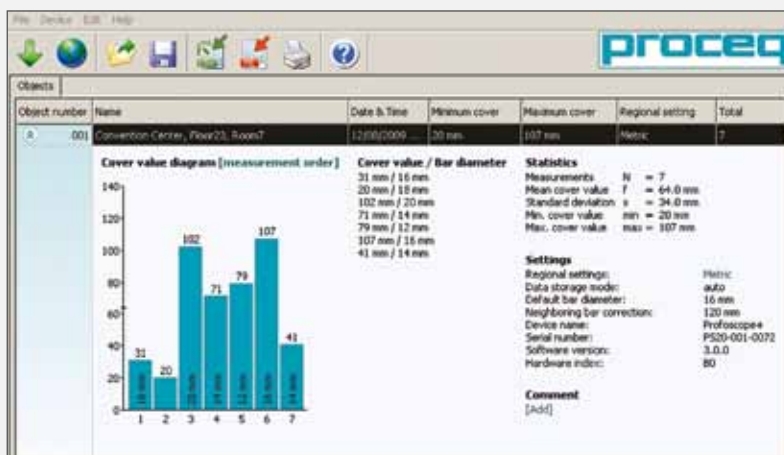
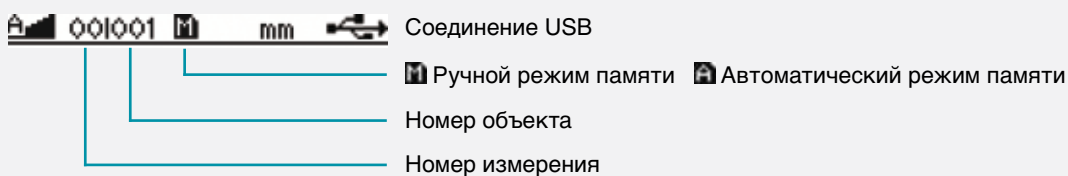
Расширенные возможности прибора Profoscope+

Запись результатов серии испытаний вручную является затратным по времени, а также причиной излишних ошибок. С различными режимами хранения данных прибора Profoscope+ нет больше необходимости делать заметки от руки.



Функция памяти и ProfoLink

Графический дисплей Profoscope+ отображает всю необходимую информацию во время сбора данных на объектах.



Сохраненные значения измерений можно затем проанализировать с помощью ПО ProfoLink.

Техническая информация

Диапазон измерений	
Смотри диаграмму на предыдущей странице по максимальному диапазону измерений диаметра стержня арматуры.	
Электропитание	
Источник питания	батарейки 2 x 1.5 V AA (LR6)
Диапазон напряжений	3.6 V до 1.8 V
Потребление тока	
Питание включено, подсветка выключена	~ 50 mA
Питание включено, подсветка включена	~ 200 mA
Режим ожидания	~ 10 mA
Выключение питания	< 1 µA
Срок службы батареи	
Подсветка выключена	> 50 ч
Подсветка включена	> 15 ч
Простои	
Режим ожидания	30 сек
Автоматическое отключение	120 сек
Условия окружающей среды	
Температурный диапазон	-10° до 60° C (14° до 140° F)
Диапазон влажности	от 0 до 100% отн. вл.
Класс защиты	IP54
Применимые стандарты и правила	
BS1881 часть 204; DIN1045; SN 505 262; DGZfP B2	
Хранение данных (только для Profoscope+)	
49 500 измерений (500 объектов по 99 измерений)	
Совместимость программы ProfoLink: Windows 2000, XP, Vista, 7	

Информация для заказа

Прибор	
Номер для заказа	391 10 000
	Комплект Profoscope состоит из: Profoscope вкл. начальный тестовый блок и принадлежности (батарейки, брезентовый чехол, подвесной ремень, мел, документация)
Номер для заказа	391 20 000
	Комплект Profoscope+ состоит из: Profoscope+ вкл. начальный тестовый блок и принадлежности (батарейки, карта памяти, кабель USB, брезентовый чехол, подвесной ремень, мел, документация, программа ProfoLink)

Принадлежности

Стандартные аксессуары, поставляемые с Profoscope / Profoscope+	
391 80 100	Брезентовый чехол
350 74 025	Батарейка типа AA
391 80 110	Подвесной ремень
Дополнительные аксессуары, поставляемые только с Profoscope+	
391 80 803	Кабель USB типа A-mini B
391 80 111	Карта памяти microSD, 2 Гб
391 80 112	CD с ProfoLink
Дополнительные принадлежности	
391 10 121S	Самоклеющийся защитный слой (набор из 3 шт.)
390 00 270	Калибровочный образец
325 34 018S	Мел (набор из 10 шт.)

Информация по обслуживанию и гарантии

Proceq обеспечивает гарантийное и сервисное обслуживание Profoscope по всему миру через свои представительства. Кроме того, каждый Profoscope снабжен стандартной двухлетней гарантией компании Proceq и расширенными гарантийными возможностями.

Стандартная гарантия	
•	Электронная часть прибора: 24 месяца
•	Механическая часть прибора: 6 месяцев
Расширенная гарантия	
391 88 001	Дополнительная гарантия на 1 год*
391 88 002	Дополнительная гарантия на 2 года*
391 88 003	Дополнительная гарантия на 3 года*
* Расширенную гарантию на один, два или три года можно приобрести во время размещения заказа или в течение 90 дней после приобретения.	



Изменения могут быть внесены без предварительного уведомления. Все сведения в данной документации изложены добросовестно и соответствуют действительности. Proceq SA не принимает на себя гарантий и исключает всю ответственность относительно полноты и/или точности сведений. Для использования и эксплуатации любого изделия, изготовленного и/или поставленного Proceq SA, дается однозначная ссылка на соответствующую инструкцию по эксплуатации.

Центральный офис

Proceq SA
Ringstrasse 2
CH-8603 Schwerzenbach
Швейцария
Телефон: +41 (0)43 355 38 00
Факс: +41 (0)43 355 38 12
info@proceq.com
www.proceq.com

