



ЛАНФОР

ООО "ЛАНФОР РУС"
195112, г.Санкт-Петербург,
пр.Малоохтинский, д.68
Тел/факс: +7 (812) 309-05-12
+7 (499) 703-20-73
+7 (343) 236-63-20
E-mail: zakaz@lanfor.ru
<http://www.lan-for.ru>

WiseStir®

Вертикальные роторные мешалки

Руководство по эксплуатации
для моделей *HS-50A, HS-120A, HT-50AX, HT-120AX*

(Версия 1.3.1)

Введение

Благодарим Вас за покупку вертикальной роторной мешалки *WiseStir*[®].

WiseStir[®] Вертикальные роторные мешалки моделей **HS-A** и **HT-AX** являются высокоскоростными и мощными мешалками аналогового типа.

Вертикальные роторные мешалки *WiseStir*[®] имеют следующие отличительные характеристики:

- Идеальны для перемешивания вязких жидкостей
- Высокая скорость перемешивания благодаря прямоприводному мотору.
- Плавный старт и регулировка скорости.
- Позиция (высота) перемешивающей лопасти регулируется
- Идеально подходит для школ, университетов и экспертных лабораторий.
- Предохранение мотора от перегрева.

Комплект поставки

WiseStir[®] Мешалка вертикальная (HS-50A) □

WiseStir[®] Мешалка вертикальная (HS-120A)..... □

WiseStir[®] Мешалка вертикальная (HT-50AX) □

WiseStir[®] Мешалка вертикальная (HT-120AX)..... □

Руководство по эксплуатации..... □

Насадка перемешивающая (PL010)..... □

Насадка перемешивающая (PL015) □

- Насадка перемешивающая (PL020) □
- Муфта (CL200) □
- Штатив (KA1177) □
- Штатив (ST200) □

Внешний вид

Вертикальные мешалки серии *WiseStir*[®] dr различны по своему назначению. Внешний вид вертикальных мешалок *WiseStir*[®] показан на рис.1.



HS-50A/120A

HT-50AX/120AX

<Рис. 1> Внешний вид *WiseStir*[®] вертикальных мешалок аналогового типа

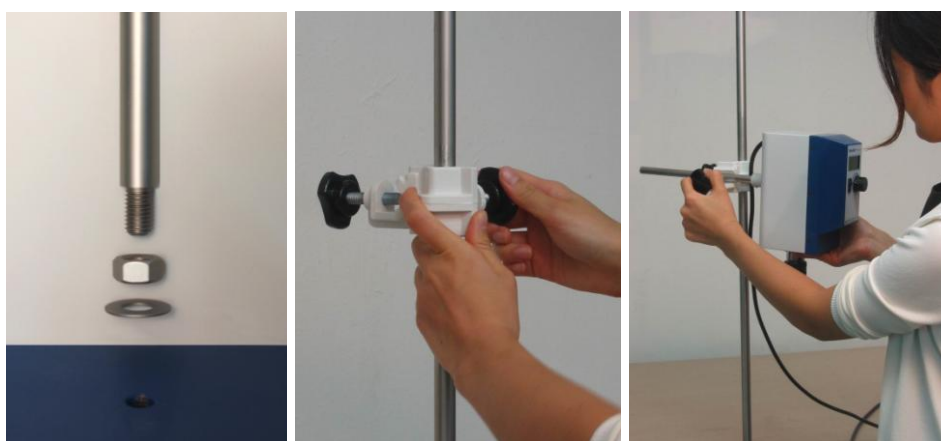
Классификация по применению

HS-50A/120A : прямоточная , высокоскоростная, для жидкостей с низкой вязкостью.

HT-50AX/120AX : с червячной передачей, высокомоощная, для жидкостей с высокой вязкостью

Порядок работы

Установка



(a) Сборка штатива (b) Установка муфты (c) Установка мотора



(d) Установка насадки (e) Включение

<Рис. 2> Установка вертикальной мешалки

Соберите штатив (DH.CV501510) как показано на <Рис 2>-(a). Установите крепёжную муфту <Рис 2>-(b), вставьте насадку в блок управления-мотора <Рис 2>-(c). Для модели с вынесенным блоком управления присоедините контроллер к блоку мотора. Поверните кнопку управления в 0-позицию. Включите мешалку <Рис. 2>-(d).

Управление работой



<Рис. 3> Блок управления вертикальной мешалки

1. **ВНИМАНИЕ!!!** : Перед включением мешалки тумблером ② убедитесь, что кнопка управления ① вывернута на 0. При включении в ненулевой позиции диспергирующая насадка может сломаться или привести к травме .
 2. **Включение:** Нажмите выключатель ②. Медленно поворачивайте кнопку ① по часовой стрелке. Мешалка начнёт вращение с установленной скоростью.
 3. **Регулировка скорости** : поворот кнопки ① по часовой стрелке увеличивает скорость вращения насадки, против часовой – уменьшает.
 4. **Выключение:** для безопасного использования выверните кнопку ① в 0-позицию и только после этого выключите мешалку тумблером ②.
-

5. Функции автозащиты :

Защита мотора от перегрева:

В случае длительной работы мешалки на пределе мощности, мотор может перегреться . При превышении температуры мотора над допустимой, мешалка автоматически остановится в целях избегания поломки мотора. После остывания мотора работа может быть продолжена.

Частые автоматические остановки мешалки могут быть вызваны слишком высокой вязкостью пробы. В таких случаях рекомендовано подобрать соответствующую насадку или другую модель мешалки в целом.

Принадлежности

Муфта



№ по каталогу	Наименование
DH.WOS502020	CL200 , Муфта крепёжная для мешалок и гомогенизаторов

<Рис 4> Муфта

Штатив



(a)



(b)



(c)

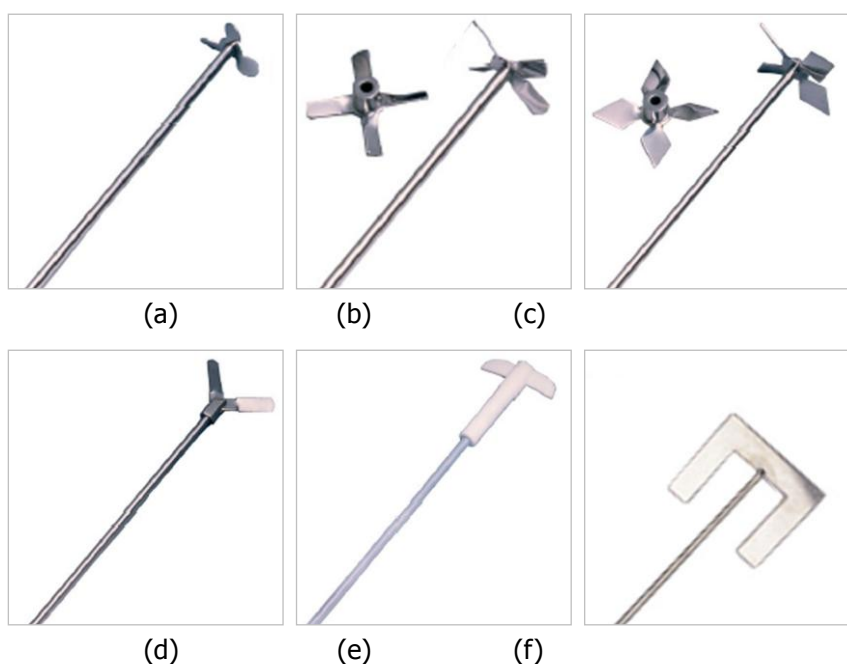


(d)

<Рис 5> Штатив

№ по каталогу	Наименование
(a) DH.WOS501510 ST110	Стандартный штатив Ø16 x H800 мм стержень, 20 x 35 см столик
(b) DH.WOS501515 ST120	Большой штатив Ø16 x H1000 мм стержень, 30 x 40 см столик
(c) DH.WOS501520 ST200	Штатив с предохранительным креплением, Н-типа 23xH1000мм стержень, 39 x до 75 см «лапка»
(d) DH.WOS1177 KA1177	Штатив с предохранительным креплением, U-тип 23x800мм стержень, 34 x 29 см «лапка»

Насадки



<Рис. 6> Насадки

Наименование, № в каталоге	Модель	Ø лопасти (мм)	Стержень ØxL (мм)	Макс. Скорость
(a) Пропеллер, 3 X лопастной , DH.WOS501010	PL 010	40	8x500	3,000
(b) Пропеллер, 4-х лопастной (в комплекте HS100X по умолчанию) DH.WOS501015	PL 015	70	8x500	3,000
(c) Ромб, 4-х лопастной (в комплекте HT50X, HT120X по умолчанию) DH.WOS501020	PL 020	90	8x500	1,000
(d) Центрифужная, 2-х лопастная (по заказу) DH.WOS501025	PL 025	70	8x500	2,000
(e) С тефлоновым покрытием, 2-х лопастная (по заказу) DH.WOS501030	PL 030	50	8x500	3,000

(f) Якорная , 2-х лопастная (по заказу) DH.WOS501035	PL 035	90	8x500	1,000
---	---------------	----	-------	-------

Инструкции безопасности



Убедитесь в соответствии источника питания техническим характеристикам (Эл.сеть 230В , 50Гц , однофазная)

Прибор должен эксплуатироваться в закрытом помещении при температуре от 5°C до 40°C.

Используйте модели мешалок и насадки для жидкостей с соответствующей вязкостью. Использование скоростных мешалок в высоковязких жидкостях может привести к перегреву мотора.

Будьте внимательны и аккуратны при работе с кислотами и щелочами.

При включении и выключении мешалки не касайтесь насадки.

Устанавливайте прибор на устойчивой ровной поверхности, на достаточно свободном пространстве.

Следите, чтобы перемешиваемая жидкость не разбрызгивалась на блок управления.

Не работайте с ЛВЖ и взрывоопасными материалами.

Содержание прибора в чистоте повышает срок его службы.

Технические характеристики

WiseStir[®] Вертикальные роторные мешалки (аналоговые)

Модель	HS-50A	HS-120A	HT-50AX	HT-120AX
Объём перемешиваемой жидкости (H ₂ O)	Макс. 10 Л	Макс. 20 Л.	Макс. 40 Л	Макс. 60Л
Мощность мотора (вход/выход)	83/75Вт (1/10hp)	130/120Вт (1/6hp)	83/75Вт (1/10hp)	130/120Вт (1/6hp)
Скорость вращения	200~3,000 (об/мин)		50 ~ 1,000 (об/мин)	
Макс. Крут. момент (Н/см)	85	145	300	500
Макс. вязкость(mPas)	10,000mPas	50,000mPas	100,000mPas	150,000mPas
Макс. Диаметр стержня насадки (мм)	10			
Интервал температур окр.среды (°C)	0 ~ 40			
Макс.допустимая влажность (%)	80 %			
Размер блока управления (Ш X Д X В мм)	90 X 145 X 180		90X180X 130	90X210X130
Вес (кг)	4.5К	5.3	3.5	4
Источник питания	Эл. сеть 230В, 50 / 60 Гц			

Таблица вязкости стандартных жидкостей

(в mPas)

Материал	Вязкость	Рекомендуемая модель			
Вода	1	HS-50A HS-30D HS-30T	HS-120A HS-100D HS-100T	HT-50AX HT-50T	HT-120AX HT-120T
Молоко	3				
Растительное масло	160				
Лак	500				
Глазурь	1,000				
Мёд	3,000				
Вязкие гели	10,000				
Вязкие гели	15,000				
Кетчуп	30,000				
Вязкие гели	50,000				
Горчица	70,000				
Сиропы	100,000				
Вязкие гели	150,000				
Арахисовое масло	250,000				