



ООО "ЛАНФОР РУС"
195112, г.Санкт-Петербург,
пр.Малоохтинский, д.68
Тел/факс: +7 (812) 309-05-12
+7 (499) 703-20-73
+7 (343) 236-63-20
E-mail: zakaz@lanfor.ru
<http://www.lan-for.ru>

Кабелеискатель с функцией сохранения координат GPS/ГЛОНАСС "Успех КБИ-309К"

Рекомендуемые области применения

- Электросети
- Строительно-монтажные организации
- Геодезия

Назначение

Кабелеискатель "Успех КБИ-309К" предназначен для поиска и учета скрытых подземных коммуникаций (кабелей, металлических трубопроводов) Встроенный GPS/ГЛОНАСС модуль позволяет сохранять координаты найденных коммуникаций в память прибора, а поставляемое в комплекте с приемником ПО позволяет просматривать, редактировать и сохранять результаты Вашей работы в удобном для Вас формате.

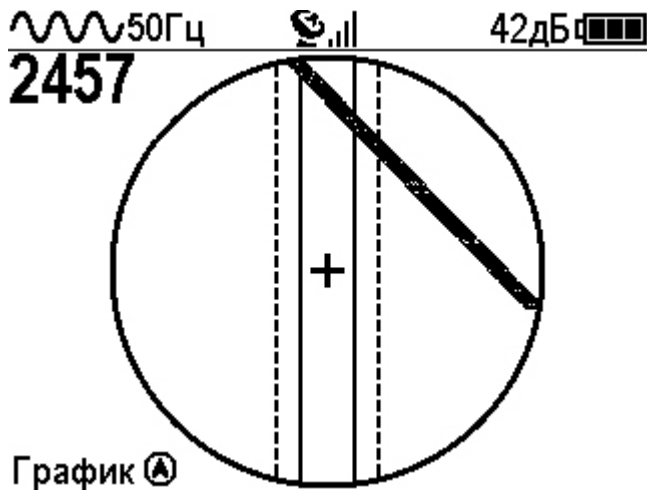
- Встроенный GPS/ГЛОНАСС модуль для определения координат нахождения коммуникации.
- Отдельный режим для работы с внутритрубным зондом для поиска и трассировки неметаллических трубопроводов (опция).
- Увеличенная чувствительность.
- Полная совместимость со всеми генераторами производства «ТЕХНО-АС».
- Измерение глубины залегания и силы тока в коммуникации на всех рабочих частотах.
- Одновременная работа со встроенными и внешними датчиками.
- Выбор кабеля из пучка с использованием внешнего датчика.
- Поиск дефектов коммуникаций.

Особенности

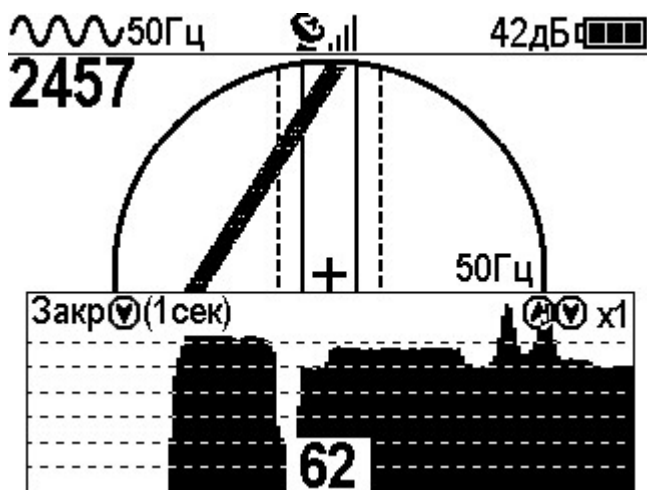
Обновленный графический интерфейс. Статусная строка с отображением уровня заряда батареи, выбранной частоты и статуса работы GPS приёмника.

Пять вариантов отображения информации на индикаторе приемника: «Трасса», «График», «График+», «Минимум максимум» и «2-частоты» в соответствии с режимами работы приемника. Режимы «Трасса» и «График» являются основными режимами работы приемника.

Режим «Трасса» - на индикаторе отображается положение оси трассы относительно прибора, глубина залегания и сила тока в коммуникации. Поиск трассы происходит в полуавтоматическом режиме наглядно и быстро.



Режим «График» - на индикаторе дополнительно с положением трассы отображается график изменения уровня сигнала на рабочей частоте.



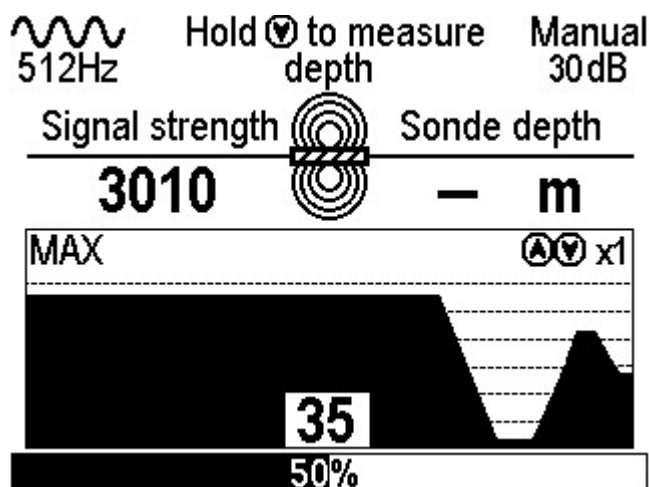
Режимы «График+», «Минимум максимум» и «2-частоты» предоставляют оператору дополнительные возможности:

Режим поиска внутритрубного зонда (опция)

Поиск и трассировка трубопровода с помощью внутритрубного зонда. Возможность определения глубины залегания трубопровода.



ООО "ЛАНФОР РУС"
195112, г.Санкт-Петербург,
пр.Малоохтинский, д.68
Тел/факс: +7 (812) 309-05-12
+7 (499) 703-20-73
+7 (343) 236-63-20
E-mail: zakaz@lanfor.ru
<http://www.lan-for.ru>



Два набора Меню: «Базовый» и «Расширенный». В режиме Меню «Базовый» оператору доступны два режима - «Трасса» и «График», которые в основном используются для трассировки коммуникаций с определением глубины ее залегания и протекающего по ней тока. Набор Меню «Расширенный» предоставляет оператору доступ ко всем пяти режимам работы приемника.

Меню на двух языках (русский и английский).

Поддержка импульсных (энергосберегающих) режимов работы трассировочных генераторов.

Подключением дополнительных внешних датчиков решаются такие задачи как поиск дефектов коммуникаций, мест нарушения изоляции трубопроводов, идентификация отдельных кабелей, выбор кабеля из пучка.

Большой жидкокристаллический индикатор с высоким разрешением и регулируемой яркостью подсветки с отображением графической и цифровой информации.

Состав комплекта

- Приемник "АП-019.3"
- Батарейки
- Кабель мини-USB
- CD с ПО
- Сумка для приемника
- Руководство по эксплуатации кабелеискателя "Успех КБИ-309К"

Дополнительное оборудование

- Датчик контроля качества изоляции "ДКИ-117"
- Датчик-определитель дефектов коммуникаций "ДОДК-117"
- Накладная рамка "НР-117"
- Комплект генератора внутритрубного с тросом (20 / 40 / 80 / 120 м)



ООО "ЛАНФОР РУС"
195112, г.Санкт-Петербург,
пр.Малоохтинский, д.68
Тел/факс: +7 (812) 309-05-12
+7 (499) 703-20-73
+7 (343) 236-63-20
E-mail: zakaz@lanfor.ru
<http://www.lan-for.ru>

Технические характеристики

Параметр	Значение
Квазирезонансные частоты фильтров	50(60)/ 100(120)/ 512/ 1024/ 8192 / 32768 Гц
Добротность квазирезонансных фильтров (Q)	Не менее 100
Диапазон частот «Широкая полоса»	0,04...8 кГц
Диапазон частот «Радио»	8...40 кГц
Максимальный коэффициент усиления электрического тракта	>100 дБ
Количество встроенных датчиков	4
Подключаемые внешние датчики	КИ-110, НР-117, ДОДК-117, ДКИ-117 (пр-во «ТЕХНО-АС») <ul style="list-style-type: none">• Автоматическое - для 2D отображения «Трасса».• Полуавтоматическое или ручное (по выбору) - для «Графиков».• Автоматическое или ручное (по выбору) - для режима «2-частоты».
Управление чувствительностью	
Определение глубины залегания трассы	Автоматически в режиме «Трасса» 0...9,99 м
Точность определения глубины залегания	±5%
Измерение тока принимаемого сигнала	Автоматически в режиме «Трасса» 0,001...9,99 А
Точность измерения тока принимаемого сигнала	±5%
Поддержка энергосберегающих (прерывистых) режимов работы трассировочных генераторов	При совместной работе с трассировочными генераторами пр-ва «ТЕХНО-АС» («Импульсный режим»)
Визуальная индикация	LCD дисплей, 320x240 пикселей, LED подсветка <ul style="list-style-type: none">• параметры настройки и управления• 2D визуализация положения трассы относительно прибора• графики уровня сигнала с датчиков• глубина залегания трассы• ток сигнала
Индицируемые параметры	
Звуковая индикация	Встроенный излучатель: <ul style="list-style-type: none">- синтезированный звук ЧМ- звуковая индикация нажатия кнопок
Источник питания	4...7 В (4 элемента тип «С»)
Время непрерывной работы от одного комплекта щелочных батарей	Не менее 20 часов
Диапазон температур эксплуатации / хранения	-20...60 / -30...60°C
Степень защиты корпуса	IP54
Габаритные размеры	330x140x700 мм



ЛАНФОР

ООО "ЛАНФОР РУС"
195112, г.Санкт-Петербург,
пр.Малоохтинский, д.68
Тел/факс: +7 (812) 309-05-12
+7 (499) 703-20-73
+7 (343) 236-63-20
E-mail: zakaz@lanfor.ru
<http://www.lan-for.ru>

Масса

2,4 кг

Режим поиска внутритрубного генератора

Частота сигнала, принимаемого от
внутритрубного генератора

512 Гц

