

## ЦИФРОВОЙ МАНОМЕТР

С ФУНКЦИЕЙ ЗАПИСИ ПИКОВЫХ ЗНАЧЕНИЙ / ЧАСТОТА ИЗМЕРЕНИЙ: 5 кГц

LEO 1 - это многофункциональный точный цифровой манометр со встроенной функцией измерения давления с высокой частотой и запоминанием макс. и мин. значений

Манометр может работать в двух режимах:

### MANO-режим

Давление измеряется и отображается дважды в секунду. Верхний индикатор показывает текущее значение давления, нижний индикатор отображает MAX.- или MIN.- значение давления с момента последнего сброса (RESET).

### PEAK-режим

Давление измеряется 5'000 раз в секунду и выводится на дисплей дважды в секунду. Верхний индикатор показывает текущее значение давления, нижний индикатор отображает MAX.- или MIN.- значение давления за данный интервал.

LEO 1 управляется при помощи двух кнопок. Левая кнопка позволяет включить манометр, а также выбирать функции и единицы измерения давления. Правой кнопкой мы выбираем данную функцию или единицу. Правая кнопка также используется для переключения между MAX.- и MIN.- значениями в обоих режимах.

Манометр обладает следующими функциями:

**RESET** При помощи этой функции Макс./Мин. значения сбрасываются на текущее значение давления.

**ZERO** Функция позволяет установить ноль на любое мгновенное значение давления. Таким образом, например, можно компенсировать атмосферное давление. Заводские настройки Нуля для диапазонов -1...3 бар или -1...30 бар - 0 бар абсолютного давления. Для измерений относительного давления электронно, нужно активировать "ZERO SEt" при окружающем атмосферном давлении. Для манометров с диапазоном > 30 бар калибровка происходит по относительному давлению в день заводских испытаний с референционным атмосферным давлением.

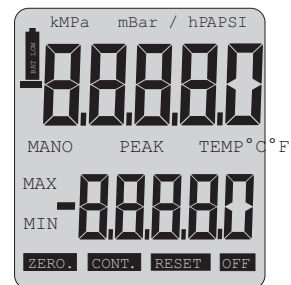
**CONT** Выключение манометра через 15 мин. после последней операции. Включение CONT (Продолжительный) отключает эту функции и манометр работает без отключения.

**UNITS** Все стандартные манометры калибруются в барах. Вы можете отображать давление в следующих единицах: бар, мбар/hPa, kPa, MPa, PSI, kp/cm<sup>2</sup>

Оptionальные аксессуары: - Защитный резиновый кожух (не для Ei-версии)  
- Сумка для транспортировки



## LEO 1 LEO 1 Ei



Дисплей LEO 1

### СПЕЦИФИКАЦИЯ

Диапазоны давлений, Разрешение, Перегрузки:	Диапазон	Разрешение	Перегрузки
	-1...3 бар	1 мбар	10 бар
	-1...30 бар	10 мбар	60 бар
	0...300 бар	100 мбар	400 бар
	0...700 бар	200 мбар	700 бар
	0...1000 бар	200 мбар	1000 бар
Основная погрешность *	< 0,1 %ВПИ		
Суммарная погрешность (0...50 °C)	< 0,2 %ВПИ		
Температура Хранения- / Работы-	-20...70 °C / 0...50 °C		
Компенсированный темп. диапазон	0...50 °C		
Питание	3 V батарея, тип CR 2430 (идет в комплекте)		
Срок службы батареи	• 1000 часов непрерывных операций в Mano-режиме • 150 часов непрерывных операций в Peak-режиме		
Присоединение к процессу	G1/4"		
Класс защиты	IP65		
Диаметр x Высота x Ширина	76 x 118 x 42 мм		
Вес	≈ 210 г		

\* Вкл. нелинейность, воспроизводимость и гистерезис.

### LEO 1 Ei

Искробезопасная версия, 94/9/CE

Классификация: **Ex** II 1 G EEx ia IIC T6 or T5  
Номер по ATEX: LCIE 01 ATEX 6001 X

EEx ia версия LEO 1 включает в себя дополнительный защитный переключатель.

Функции, диапазоны и точности идентичны стандартным версиям.

