

## Регистратор данных для измерения уровня DCX-22 AA

100% Водонепроницаемый, с компенсацией изменения атмосферного давления.

Регистратор данных DCX-22 AA измеряет и записывает уровень жидкости, используя технологию двух сенсоров абсолютного давления 2 AA. Погружаемый на глубину сенсор измеряет уровень жидкости. На поверхности имеется дополнительный барометрический сенсор (тоже герметичный) для измерения атмосферного давления, а также блок электроники. В датчике не используются никаких капиллярных трубок; Это означает, что DCX-22AA подходит для жестких условий применения и сред с повышенной влажностью. Возможны также временные полные затопления системы.

Электроника и корпус с батареей находятся на верху скважины, чтобы обеспечить удобный доступ для сбора данных. Погружаемый зонд (D 22 мм) соединен при помощи кабеля с корпусом электроники. Установка производится очень быстро и удобно, возможны различные способы крепления. подходит для всех трубок с диаметром более 1".

Таким образом использование данной системы позволит сэкономить по сравнению с обычно используемыми системами.

Электроника содержит микропроцессор последнего поколения, который обеспечивает высокую точность и разрешение для сигналов от сенсоров давления и температуры. Измеряемые значения компенсированные по нелинейным и температурным отклонениям сенсоров давления.

Использование не переменного тока гарантирует сохранность измеряемых данных

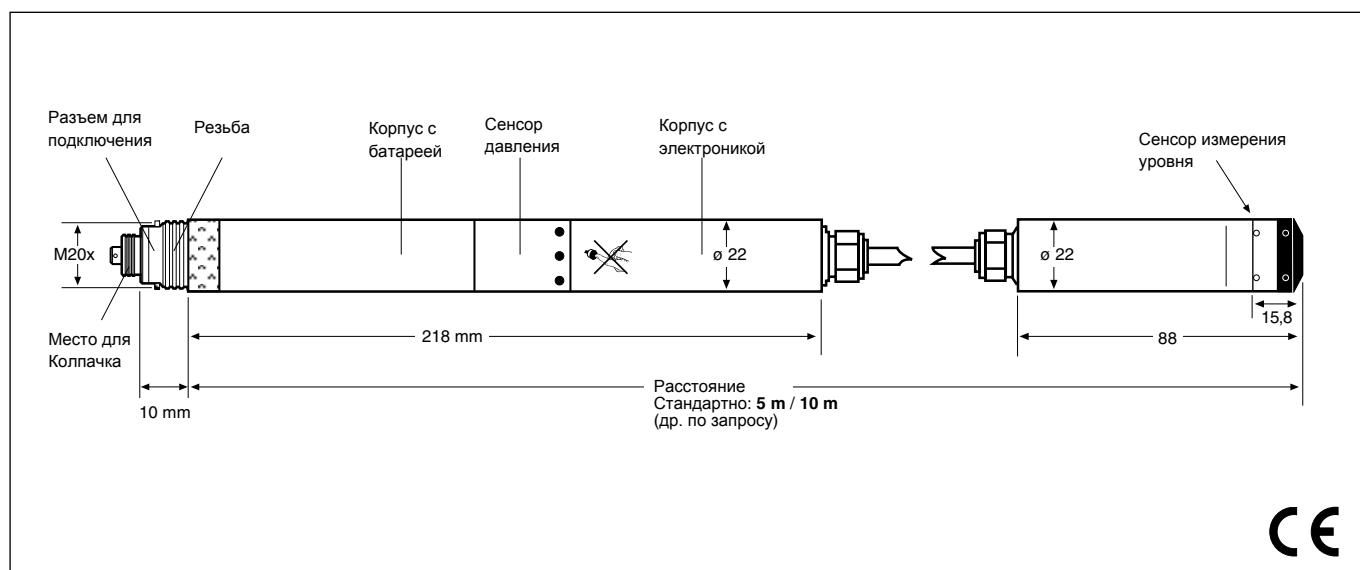
Модульный дизайн DCX-22 AA предлагает пользователю два способа хранения данных. Стандартное исполнение предполагает посещения пользователем места установки для подключения к датчику. Опциональный GSM-1 модуль позволяет получать данные и программировать датчик удаленно. Данные можно послать на любой телефон обычным сообщением (SMS).

Опции:

GSM-1 Модуль передачи данных (см. спецификацию на GSM-1)



Встроенный сенсор атмосферного давления с защитой мембраны





# KELLER

## Техническая спецификация

Измерения-/ диапазон давлений 800...1800 мбар абс. для диапазонов до 5 мН<sub>2</sub>O (Длина системы: 5 м)  
800...2300 мбар абс. для диапазонов до 10 мН<sub>2</sub>O (Длина системы: 10 м)

Питание	Литиевая батарея 3,6 В (Тип AA)
Время работы батареи*	10 лет @ 1 измерение/час
Выход	RS 485 digital
Электрическое подкл.	Fischer DEE 103A054
<b>Спецификация на сенсоры давления</b>	
Линейность	тип. 0,02 %ВПИ
Комп. температурный диап.	-10...40 °С
Погрешность **	тип. 0,05 %ВПИ *** макс. 0,1 %ВПИ
Разрешение	макс. 0,0025 %ВПИ
Стабильность	тип. 0,5мбар

Измерение температуры	Точность тип. ±0,5 °С
Мин. интервал измерений	1x раз в секунду
Память	57'000 измеряемый знач. @ хранении с интервалом ≤ 15с, иначе 28'000 измерений (always with attributed time)
Материал	Нерж. сталь 316L (DIN 1.4435) Уплотнение: Витон®
Вес: Корпус / зонд	≈ 335 г / ≈ 200 г (без кабеля)
Допустимая длина системы	± 2 см

\* внешняя среда может уменьшать время жизни батареи

\*\* Линейность + Температурная погрешность

\*\*\* опционально макс. 0,05 %ВПИ

### Программа Logger (регистратор) 4.x

Logger 4.x - программа поставляется с кабелем подключения K103A (RS232) или K104A (USB). Программа совместима с Windows (≥ Windows 95) и позволяет считывать и настраивать данные с регистраторов (DCX и Leo Record).

Измеряемые значения могут быть графически отображены, скачены, отредактированы, конвертированы в другие единицы. Имеется функция для онлайн снятия и просмотра данных. Регистратор может как считывать, так и записывать данные.

### Writer (Запись)

Writer дает возможность настроить и запустить регистратор.

Основные функции:

- Онлайн отображение данных
- Индикация статуса записи
- Окончание записи настроек
- Запись по кругу или обычная
- Подстройка нуля

Записываемые параметры:

- Давление- и температура (можно выбирать каналы)

Изначальные методы:

- Время начала
- Превышение или понижение ниже заданных давлений (или температур)
- Выбор измерительных интервалов

Методы записи:

- Интервал (1с...99 дней) с регистрацией даты события
- Запись изменения давления
- Вкл. и Выкл. при пороговых значениях давления
- Усреднение набора измерений
- Комбинация фиксированных и в зависимости от значений интервалов

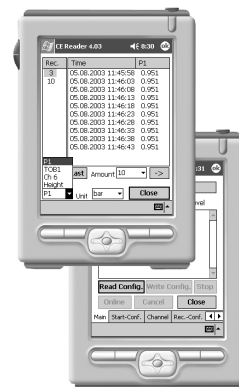
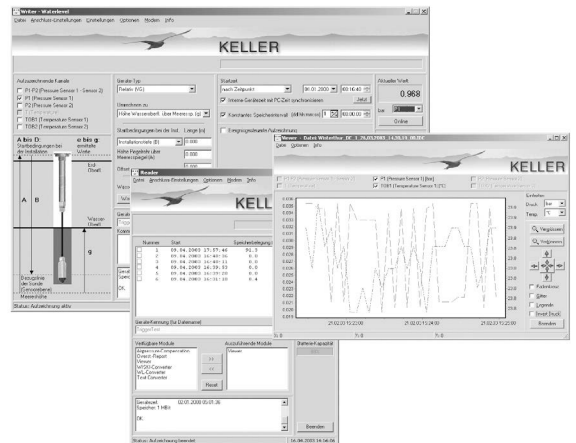
### Reader (Считывание)

Reader позволяет скачать данные в файл. Измеряемые данные, которые не могут быть конвертированы в различные форматы, содержат следующую информацию: Серийный номер, измеряемый диапазон, имя датчика, информация об установке, считываемые данные, измеряемые значения с датой и временем.

Основные функции:

- Считывание информации о начале работе и кол-ве свободной памяти в %
- Считывание индивидуальных данных
- Графическое отображение данных
- Индикация статуса записи
- Преобразование данных в текстовый файл или в формат Excel
- Возможны различные расчеты

Специальные пересчеты и экспорт данных в какие-то особые приложения возможны только по запросу.



Logger 4.x  
Совместим с WindowsCE  
для КПК  
PDA's.