

РЕГИСТРАТОР ДАННЫХ ДЛЯ ИЗМЕРЕНИЯ УРОВНЯ

100% Влагозащищенный

DCX-25 PVDF

Регистратор данных DCX-25 PVDF является автономным прибором с поливинилиденфторидным корпусом (частично фторированный полимер отличающийся от других фторопластов самыми высокими прочностными свойствами и твердостью), питающимся от литиевой батареи. Регистратор позволяет измерять и записывать уровень воды (давление) и температуру в течение длительных временных периодов.

Версия DCX-25 PVDF



DCX-25 PVDF Чувствительный элемент, электроника и корпус с батареей, все находится в одном герметичном корпусе. Для того, чтобы скачать информацию необходимо извлекать регистратор из измерительной точки. Далее необходимо снять колпачок, чтобы получить доступ к разъему для считывания данных.

В электронные компоненты входит современный микропроцессор, который позволяет получить высокую точность и высокое разрешение в измерении уровня и температуры. Измеряемые величины все проходят через программную обработку для получения линейного сигнала и компенсации температурных изменений. В регистраторе используется стабильное запоминающее устройство, защищенное от скачков напряжения, что обеспечивает полную сохранность данных.

Специальная литиевая батарея обеспечивает долгосрочную автономную работу 10 лет @ 1 измер. в час

Удобное программное обеспечение позволяет считывать, записывать и анализировать данные.





KELLER

Спецификация

Диапазоны измерений		10 мВст	20 мВст	50 мВст	100 мВст	
	DCX-25 PVDF PAA	0,8...2	0,8...3	0,8...6	0,8...11	бар абс.

Перегрузки 2 x Измеряемый диапазон

PAA: Абсолютный. Ноль - вакуум PR: с капилляром. Ноль при атмосферном давлении (другие диапазоны по запросу)

Питание	Литиевая батарея 3,6 V (Тип AA)	Температурная компенсация	-10...40 °C (другие по запросу)
Срок службы батареи *	10 лет @ 1 измерение/час	Измерения температуры	Точность тип. ±0,5 °C
Выходной сигнал	RS 485 цифровой	Самый мин. интервал изм.	1x раз в секунду
Электрическое присоед.	Fischer DEE 103A054	Память	57'000 измеряемых знач. @ сохраняя ≤ 15 с, иначе 28'000 измерений (всегда с индикацией даты и времени измерения)
Спецификация сенсора давления		Материал	Поливинилиденфторид
Линейность	тип. 0,02 %ВПИ	Вес проба (датчика)	≈ 200 г
Диапазон комп. температур	-10...40 °C	Допущения в длине системы	± 2 см
Погрешность **	тип. 0,05 %ВПИ *** макс. 0,1 %ВПИ	Опции	Доступны другие присоединения
Разрешение	макс. 0,0025 %ВПИ		
Долговременная стабильность	тип. 0,5 мбар		

* внешние факторы могут уменьшить время жизни батареи

** Линейность + Температурная погрешность

*** опционально макс. 0,05 %ВПИ

ПРОГРАММА LOGGER (РЕГИСТРАТОР) 4.x

Logger 4.x - программа поставляется с кабелем подключения K103A (RS232) или K104A (USB). Программа совместима с Windows (≥ Windows 95) и позволяет считывать и настраивать данные с регистраторов (DCX и Leo Record)

Измеряемые значения могут быть графически отображены, скачены, отредактированы, конвертированы в другие единицы. Имеется функция для онлайн снятия и просмотра данных. Регистратор может как считывать, так и записывать данные.

Writer (Запись)

Writer дает возможность настроить и запустить регистратор.

Основные функции:

- Онлайн отображение данных
- Индикация статуса записи
- Окончание записи настроек
- Запись по кругу или обычная
- Подстройка нуля

Записываемые параметры:

- Давление- и температура (можно выбирать каналы)

Стартовые настройки:

- Время начала
- Уставки на повышение или понижение заданного давления (или температуры)
- Выбор измерительных интервалов

Настройки записи:

- Интервал (1с...99 дней) с регистрацией даты события
- Запись изменения давления
- Вкл. и Выкл. при пороговых значениях давления
- Усреднение набора измерений
- Комбинация фиксированных интервалов, и зависящих от значений

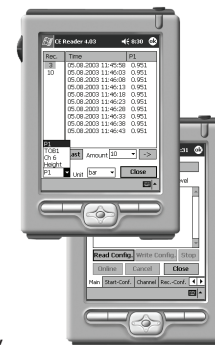
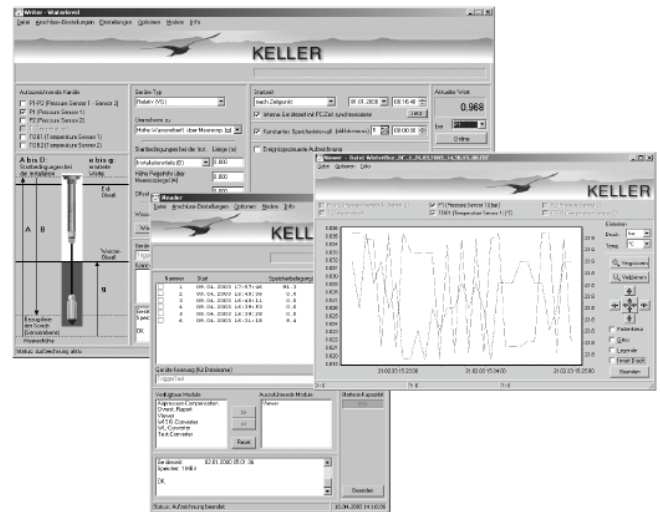
Reader (Считывание)

Reader позволяет скачать данные в файл. Измеряемые данные, которые не могут быть конвертированы в различные форматы, содержать следующую информацию: Серийный номер, измеряемый диапазон, имя датчика, информация об установке, считываемые данные, измеряемые значения с датой и временем.

Основные функции:

- Считывание информации о начале работы и кол-ве свободной памяти в %
- Считывание индивидуальных данных
- Графическое отображение данных
- Индикация статуса записи
- Преобразование данных в текстовый файл или в формат Excel
- Возможны различные расчеты

Специальные пересчеты и экспорт данных в какие-то особые приложения возможны только по запросу.



Logger 4.x Совместим с WindowsCE для КПК PDA.

Subject to alterations

02/06

KELLER AG für Druckmesstechnik
KELLER Ges. für Druckmesstechnik mbH

St. Gallerstrasse 119
Schwarzwaldstrasse 17

CH-8404 Winterthur
D-79798 Jestetten

Tel. +41 (0)52 - 235 25 25
Tel. +49 (0)7745 - 9214 - 0

Fax +41 (0)52 - 235 25 00
Fax +49 (0)7745 - 9214 - 60

Companies approved to ISO 9001

www.keller-druck.com