

# Карманный прибор

# PI 500

NEW



- ▶ Расход
- ▶ Давление
- ▶ Температура
- ▶ Влажность / точка росы
- ▶ Сторонние датчики

# PI 500

## Карманный промышленный прибор

Новый прибор PI 500 – многоцелевой карманный измерительный инструмент для разнообразных применений:

- ▶ Измерение расхода
- ▶ Измерение давления / разряжения
- ▶ Измерение температуры
- ▶ Измерение влажности / точки росы

Уникальная функция построения цветных графиков.

Возможность хранения до 100 млн. измерений вместе с датой и названием места замера. Данные могут быть переданы на ПК через USB-накопитель.

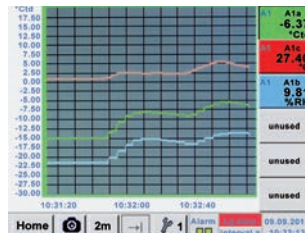
Возможность осуществлять анализ данных, а также быстро и легко формировать служебные отчеты с помощью специального ПО «CS SoftBasic».

К PI 500 можно подключить один из следующих датчиков:

- ▶ Датчик давления
- ▶ Датчик расхода VA 400/420
- ▶ Датчик температуры Pt 100, Pt 1000 / 4...20 mA
- ▶ Датчик точки росы FA 410/FA 415
- ▶ Измеритель тока
- ▶ Датчики сторонних компаний с выходами: 0...1/10 V, 0/4...20 mA, Pt100, Pt1000, импульсный, Modbus

### Преимущества:

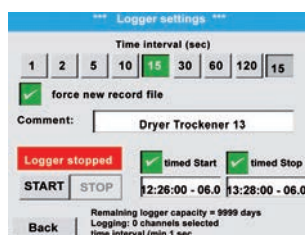
- ▶ Универсальный вход для датчиков разнообразных типов
- ▶ Встроенная заряжаемая ионно-литиевая батарея (прибл. 12 ч непрерывной работы)
- ▶ Цветной 3.5" сенсорный экран
- ▶ Встроенный даталоггер для хранения результатов измерений
- ▶ USB-интерфейс для передачи данных через flash-накопитель
- ▶ Выбор из 8 доступных языков



Динамика результатов измерения отображается в форме графиков, так что пользователь легко может увидеть изменения с момента начала измерений.



Все расчеты производятся автоматически



Возможность хранения до 100 млн. измерений. Каждое измерение может быть сохранено с комментарием, например, названием места замера. Временной интервал может быть свободно задан.

# PI 500

## Регистрация результатов измерений и передача данных через USB-кабель или USB-накопитель



Сохраненные данные могут быть легко переданы на ПК с помощью USB-накопителя или USB-кабеля.

Присутствует возможность просмотра данных за отдельные временные периоды.

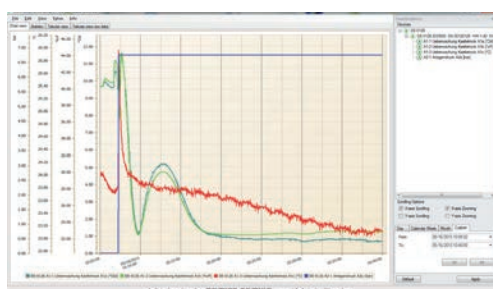
Возможность анализа данных с помощью ПО CS Soft Basic и представления результатов в форме графиков и таблиц.

### Сохранение изображения с дисплея

Идеальное решение для мгновенного сохранения графиков измерений. Графики могут быть отправлены по e-mail или включены в служебный отчет. С помощью специальной кнопки снимка экрана, текущее изображение дисплея может быть сохранено для дальнейшей печати с ПК или редактирования.

## Анализ данных на 5 языках средствами CS Soft Basic

Комплексный анализ: таблицы, графики, статистика – по нажатию клавиши пользователь получает всю необходимую информацию



### Построение графиков

Все графики отображаются различными цветами. Присутствуют все необходимые функции, такие как увеличение, выделение отдельного графика, выбор отдельных временных периодов, осевое масштабирование, выбор цвета и т. д.

График может быть сохранен в pdf-формате и отправлен по электронной почте. Присутствует возможность объединения различных данных в общий файл.

Time	DE-0126 (D5900) A1-1 Überwachung Kaelterodk A1a [°Cm]	DE-0126 (D5900) A1-2 Überwachung Kaelterodk A1b [Nur P]	DE-0126 (D5900) A1-3 Überwachung Kaelterodk A1c [°C]	DE-0126 (D5900) A2-1 Anlagendruck A2a [bar]
05/16/2013 10:07:20	10.1300	37.4600	25.7200	6.7700
05/16/2013 10:07:25	9.3700	38.4600	25.3000	6.7600
05/16/2013 10:07:30	11.2000	42.0000	25.0300	6.7600
05/16/2013 10:07:35	11.8500	42.7600	24.7300	6.7600
05/16/2013 10:07:40	11.6000	44.3200	24.5500	6.7600
05/16/2013 10:07:45	11.3300	43.6600	24.4000	6.7600
05/16/2013 10:07:50	10.9200	43.0000	24.3000	6.7600

### Табличное представление

Все точки измерений перечислены вместе с точными временными промежутками. В обозревателе диаграмм могут быть выбраны желаемые каналы измерений, а также название для места замера.

### Статистика

Наглядно представлены все необходимые статистические данные. Таким образом пользователь может быстро увидеть минимальные и максимальные значения измерений, произведенных в каждый конкретный промежуток времени.

Statistic Report

Timespan: 05/16/2013 10:05 - 05/16/2013 10:40

DE-0126

DE-0126 (D5900)	Unit	Min	Max	Start of Period	End of Period
A1-1 Überwachung Kaelterodk A1a	°Cm	8.42	1.60	05/16/2013 10:05:20	11.89
A1-2 Überwachung Kaelterodk A1b	Nur P	25.29	35.42	05/16/2013 10:05:20	44.32
A1-3 Überwachung Kaelterodk A1c	°C	23.50	23.04	05/16/2013 10:05:20	23.52
A2-1 Anlagendruck A2a	bar	6.328	0	05/16/2013 10:05:20	6.768

# PI 500

Карманный инструмент для работы с широким диапазоном датчиков

