

Датчик температуры и влажности

Арт. T3510, T3110, T0210, T3610



Производство Чехия

		T3510	T3110	T0210	T3610
Выходной сигнал		Ethernet	4 – 20 мА	0 – 10 В	Ethernet
Температура	Диапазон	-30 до +80°C			-20 до +60°C
	Точность	± 0.6°C	± 0.4°C		± 0.6°C
Относительная влажность (при отн. вл-ти 5- 95% и при 23°C)	Диапазон	0 до 100 % RH			
	Точность	± 2.5% RH			
Точность и диапазон измерения t°C точки росы		±1.5°C при темп. окр. ср. T<25°C и RH>30% диапазон от -60 до +80 °C			
Точность и диапазон измерения абсолютной влажности		±3 г/м3 при темп. окр. ср. T < 25°C диапазон 0 до 400 г/м3	±1.5г/м3 при темп. окр. ср. T < 25°C диапазон 0 до 400 г/м3		±3 г/м3 при темп. окр. ср. T < 25°C диапазон 0 до 400 г/м3
Точность и диапазон измерения удельной влажности		±2.1г/кг при темп. окр. ср. T < 35°C диапазон 0 до 550 г/кг	±2 г/кг при темп. окр. ср. T < 35°C диапазон 0 до 550 г/кг		±2.1г/кг при темп. окр. ср. T < 35°C диапазон 0 до 550 г/кг
Точность и диапазон измерения удельной энтальпии		±4 кДж/кг при темп. окр. ср. T < 25°C диапазон 0 до 995 кДж/кг	±3 кДж/кг при темп. окр. ср. T < 25°C диапазон 0 до 995 кДж/кг		±4 кДж/кг при темп. окр. ср. T < 25°C диапазон 0 до 995 кДж/кг
Точность и диапазон измерения соотношения компонентов смеси		±2.2г/кг при темп. окр. ср. T < 35°C диапазон 0 до 995 г/кг	±2 г/кг при темп. окр. ср. T < 35°C диапазон 0 до 995 г/кг		±2.2г/кг при темп. окр. ср. T < 35°C диапазон 0 до 995 г/кг
Напряжение питания		9-30 В		15-30 В	4.9 – 6.1 В или PoE
Класс защиты датчика / внешнего сенсора		IP 30 / 40	IP 65/ 40		IP 30 / 40
Диапазон рабочей температуры датчика		-30 до +80°C			-20 до +60°C
Диапазон рабочей температуры внешнего сенсора		-30 до +80°C			-20 до +60°C
Диапазон рабочей влажности (без конденсата)		0 до 100 % RH			0 до 100 % RH
Диапазон температуры хранения		-30 до +80°C			-30 до +80°C
Рекомендуемый интервал калибровки		1 год			
Размеры / Вес		88.5 x 147.5 x 39.5 мм (Ш x В x Д), длина стержня 75 мм / 155 г	88.5 x 170 x 39.5 мм (Ш x В x Д), длина стержня 75 мм / 150 г		136 x 201 x 45 мм (Ш x В x Д), длина стержня 75 мм / 320 г

Краткое описание

Преобразователи влажности и температуры с выходами 4 – 20 мА / 0 – 10 мВ / ethernet. Выполнены в надежном износостойчивом корпусе. Есть возможность программирования выходного сигнала. Большой двухстрочный ЖК дисплей предназначен для одновременного отображения двух параметров. При необходимости дисплей можно выключить.

Уровни влажности и температуры рассматриваются в качестве одних из важнейших параметров, отвечающих за качество внутреннего климата. Особенно в зданиях и помещениях с большим скоплением людей, таких как: конференц-залы, больницы, школы, музеи, кинотеатры, театры и оздоровительные центры.

При помощи таких датчиков инженеры, эксперты-экологи и специалисты в области здравоохранения могут оптимизировать вентиляцию для создания комфортного и «Здорового» климата в помещении.

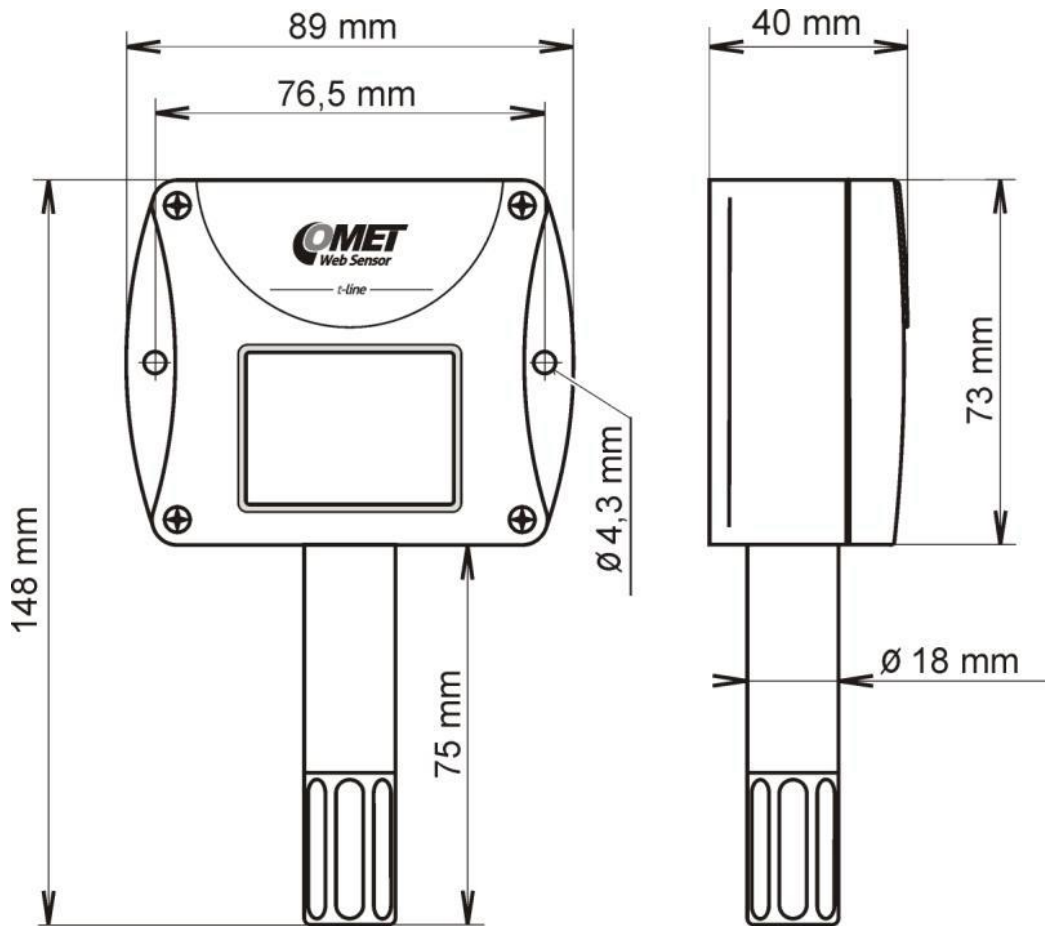
Области применения

- Вентиляционные системы
- Агропромышленный комплекс
- Метеорология
- Здравоохранение
- Транспорт
- Контроль качества воздуха:
 - Школы
 - Бизнес центры
 - Торговые комплексы
 - Музеи, театры, кинотеатры
 - Конференц-залы и т.д.

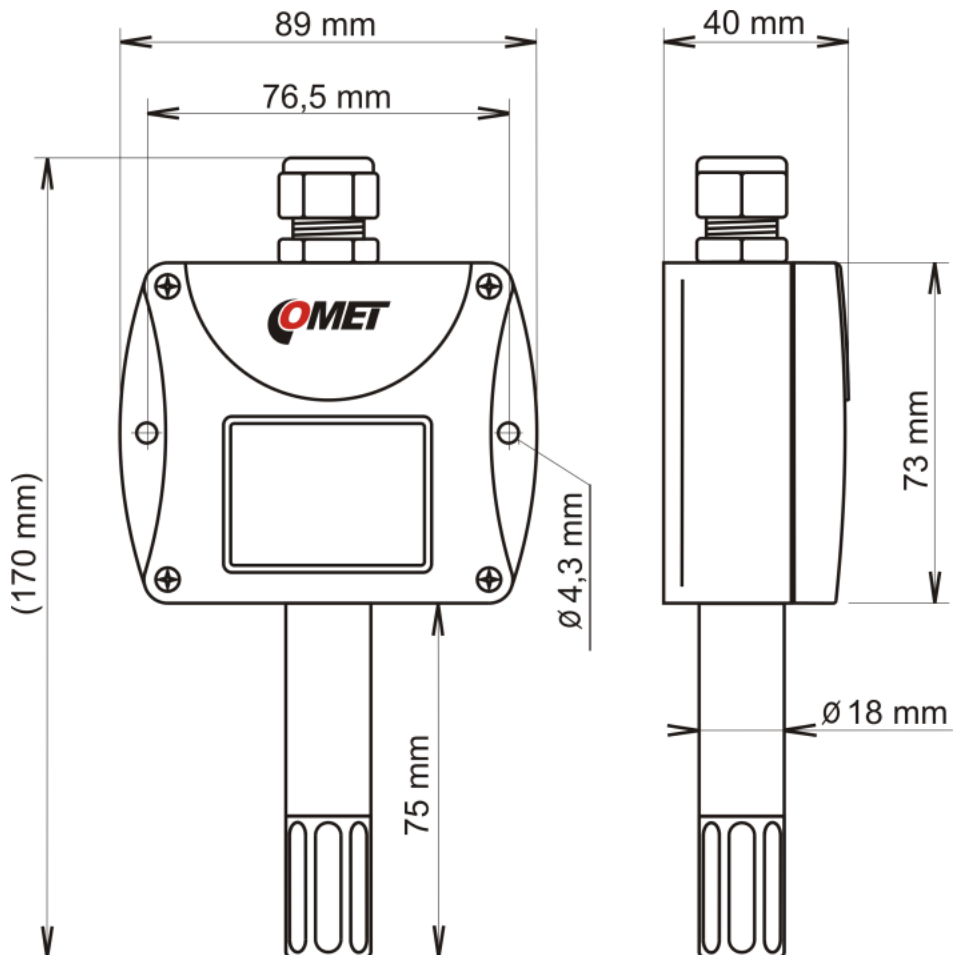
Комплект поставки:

- Непосредственно сам датчик
- Сертификат калибровки
- Краткое руководство по эксплуатации

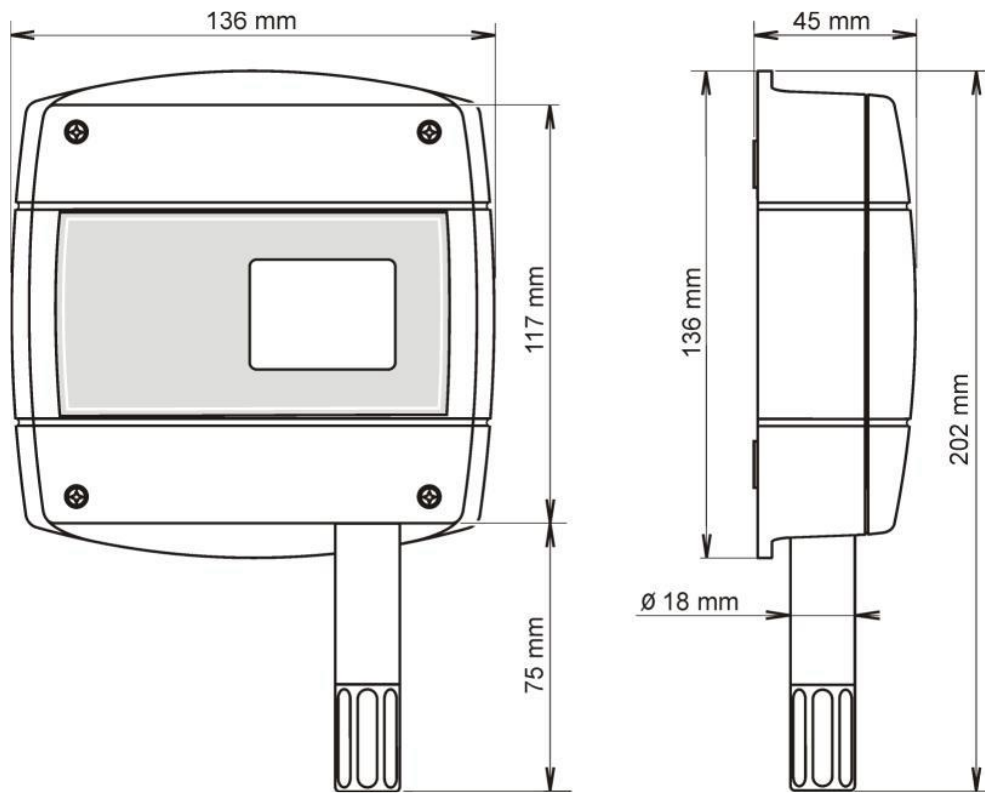
Габаритный чертеж изделия Т3510



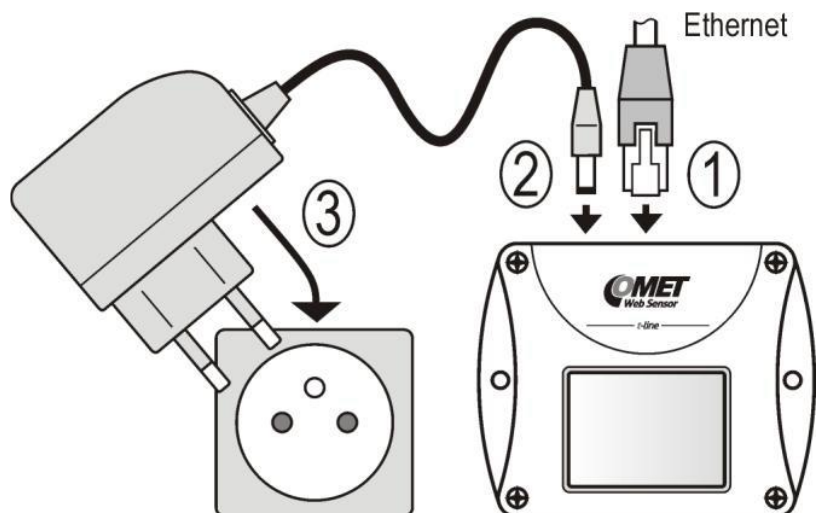
Габаритный чертеж изделия Т3110, Т0210



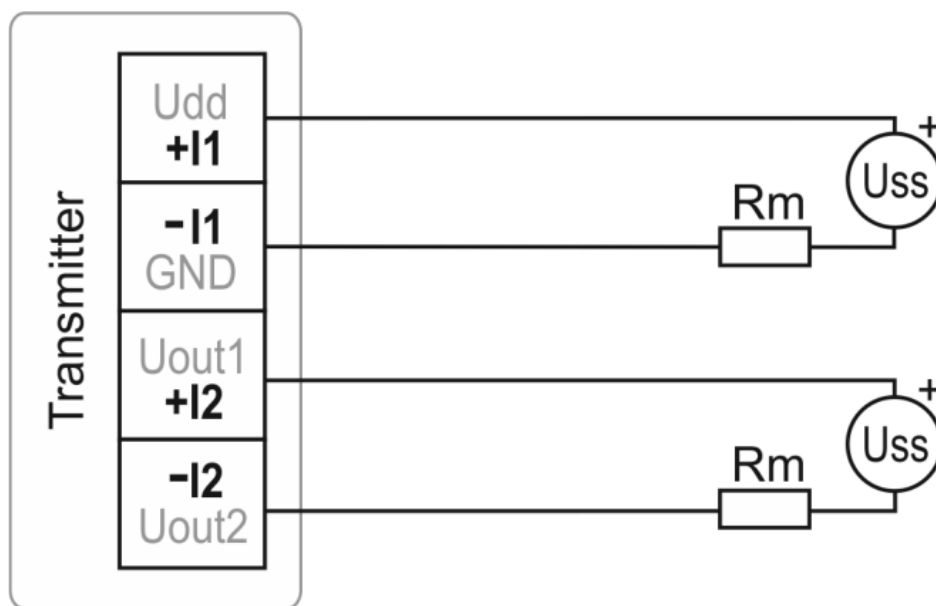
Габаритный чертеж изделия Т3610



Электрическая схема T3510

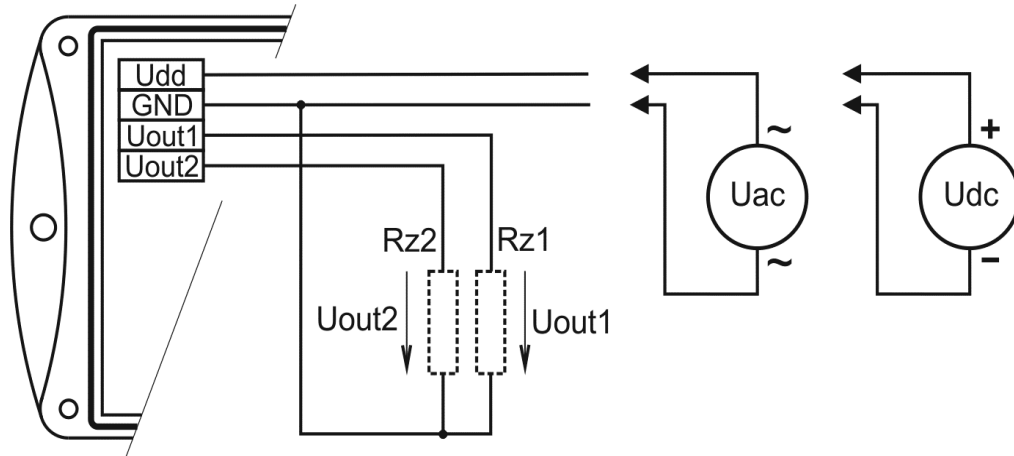


Электрическая схема T3110



Сопротивление контура равно $R_c = R_m +$ сопротивление проводов, которое должно удовлетворять условию $R_c[\Omega] < 40 \times U_{ss}[V] - 360$.

Электрическая схема T0210

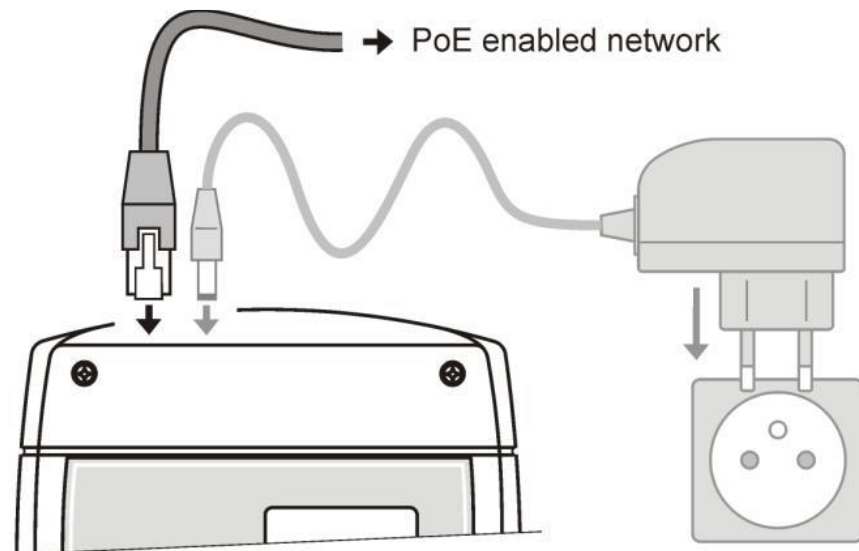


$U_{ac} = 24 \text{ Vac}$

$U_{dc} = 15 \text{ to } 30 \text{ Vdc}$

Максимальный ток нагрузки для Uout1 и Uout2 – 0.5mA

Электрическая схема T3610



Опции

- A1515. Адаптер питания 220Vac – 12Vdc/0.5А для датчиков серий Тх5хх, Нх5хх. **(Т3210)**
- KIT-GSM-W. Комплект включает в себя модем, антенну, кабель связи и питание. **(Т3210, Т3610)**
- TL-PoE. PoE сплиттер для питания Web датчиков через Ethernet. **(Т3210)**
- MP046. Универсальный держатель для датчиков P8xxx и Тxxxx для установки в стойку 19". Фурнитура в комплекте. **(Т3210, Т3110)**
- F5300. Защитный колпачок из тефлона для сенсора с повышенной защитой от капельной влаги. Фильтрующая способность 25мкм. **(Т3210, Т3110, Т0210, Т3610)**
- F0000. Фильтр для сенсора из спеченной бронзы. Фильтрующая способность 25мкм. **(Т3210, Т3110, Т0210, Т3610)**
- MD046. Сосуд для калибровки влажности. Используется со стандартами влажности HM023 10% и HM024 80%.**(Т3210, Т0210, Т3610)**
- HM023 10% и HM024 80%. Наборы эталонов влажности. **(Т3210, Т3110, Т0210, Т3610)**
- K1427. Гнездовой разъем ELKA4012PG7 для ТxxxxL датчиков с разъемом Lumberg для легкого подключения кабеля. IP67. **(Т3110, Т0210)**
- ТxxxxL. Версия датчика с водонепроницаемым разъемом Lumberg RSFM4 вместо обычного ввода. **(Т3110, Т0210)**
- SP003. Кабель для подключения датчика к USB. **(Т3110, Т0210)**
- A1825. Ас/dc адаптер питания 230Vac – 5Vdc/1.2А. **(Т3610)**
- F5200. Пластиковый фильтр-колпачок для сенсора. С фильтрующей сеткой из нержавеющей стали 0.025мм (серый). **(Т3210, Т3110, Т0210, Т3610)**