

FUTURA ABS



... ПЫЛЕ- и ВЛАГОСТОЙКИЙ СВЕТИЛЬНИК, УСТОЙЧИВЫЙ К ХИМИИ.

ПРИМЕНЕНИЕ

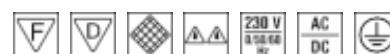
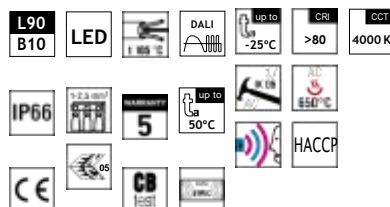
Данный светильник пригоден для использования в условиях образования паров аммиака, выщелачивающих средств, щелочных составов, горячих водяных паров (гидролиз). Этот светильник рекомендован для установки в сельскохозяйственных производственных помещениях, стойлах, на автомойках, в складских помещениях, ремонтных мастерских, и в лабораториях, в которых нет угрозы взрыва газа, пыли и горючих паров. Светильник устойчив к пыли, влаге и воде. Корпус, изготовленный из АБС- и пластика, изготовленный из акрилата, обладают высокой стойкостью к воздействию химических веществ. (Необходимо учитывать образование паров в воздухе, которое может значительно снизить пригодность пластика и алюминия к использованию в агрессивных средах. При использовании светильника в средах, в которых присутствуют агрессивные летучие вещества, всегда открывайте корпус светильника.

ПРЕИМУЩЕСТВА

- Класс защиты **IP66**
- Макс t° окружающего воздуха **$t_a = 50^{\circ}\text{C}$**
- Срок службы: 50,000 часов / L90B10
- Плафон: прозрачный акрилат (AC) = высокая химическая стойкость
- Корпус: АБС- (цвет-тёмно-серый) с алюминиевыми охладителями (ABS Al) = высокая химическая стойкость
- По сравнению с лампами T5, потребление электроэнергии ниже на 45 %
- В варианте с DALI, предусмотрена возможность непрерывного светового потока в течение всего срока службы (CLO)
- Непрерывный световой поток при t° окружающего воздуха до -25°C
- Индекс цветопередачи стандартной модели > 80: 4000 К

По запросу: индекс цветопередачи > 80: 3000 К, 5000 К, 6500 К, или > 90: 3000 К, 4000 К

- Доступен в варианте с диммером и в варианте для аварийного освещения
- До 10 кабелей в корпусе при сквозной прокладке
- Сертификация: ENEC, CB, (кроме RED), HACCP



FUTURA ABS AI, ABSc AI



Спецификации

- Класс защиты: IP66
- Макс. t° окр. воздуха: t_а = 50°C, Макс. t° окр. воздуха: t_а = 25 °C (вар-т с аварийным источником питания с временем работы от 1 до 3 часов; M1h, M3h)
- Максимальная производительность: 138 лм/Вт
- Допуски по значениям Вт и лм: ±7,5%
- Стандартный индекс цветопередачи > 80: 4000 K
- Срок службы: 50,000 часов / L90B10
- Плафон: прозрачный акрилат (АС), стойкий к УФ, устойчивый к химии
- Корпус: АБС-тёмно-серого цвета, с самыми низкими коэффициентами (ABS AI), стойкий к УФ, устойчивый к химии
- Рефлектор: листовая сталь, цвет: белый (RAL 9003)
- Зажимы: полиамид + 15% стекловолокно или нержавеющей сталь + полиамид
- Изоляция: полиуретан (PUR), вспененный материал в жёлобе корпуса
- Кабельные вводы: резьбовые PG 13.5
- Дистанционный держатель: полиамид + 10% стекловолокно
- Клеммная колодка: без винтов, трёхполюсная (базовый вариант)
- Установка: в комплекте крюки и кронштейны из нержавеющей стали
- Электрооборудование: светодиодные модули, формирователь тока или DALI

Код Тип	Макс. t° окр. воздуха [°C]	Световой поток диодн. модулей [лм]	Световой поток светильника [лм]	Потр. мощность [Вт]	Прозв. системы [лм/Вт]	Вес нетто [кг]	A [мм]	D [мм]
Для t° окр. воздуха t _а = 50°C - корпус: АБС-эмаль (тёмно-серый), с самыми низкими коэффициентами - плафон: прозрачный акрилат								
77010 FUTURA 2.2ft. ABS AI 2600/840	50	2600	2300	18	128	1,5	612	475
77020 FUTURA 2.2ft. ABS AI 3200/840	50	3200	2850	22	130	1,5	612	475
77030 FUTURA 2.2ft. ABS AI 4400/840	45	4400	3920	30	131	1,7	612	475
77040 FUTURA 2.4ft. ABS AI 5200/840	50	5200	4570	35	131	2,9	1172	700
77050 FUTURA 2.4ft. ABS AI 6400/840	50	6400	5620	42	134	2,9	1172	700
77060 FUTURA 2.4ft. ABS AI 8800/840	45	8800	7860	58	136	3,0	1172	700
77410 FUTURA 2.4ft. ABS AI 12800/840	35	12800	11660	85	137	3,0	1172	700
77070 FUTURA 2.5ft. ABS AI 6500/840	50	6500	5750	44	131	3,8	1452	940
77080 FUTURA 2.5ft. ABS AI 8000/840	50	8000	7030	53	133	3,9	1452	940
77090 FUTURA 2.5ft. ABS AI 11000/840	45	11000	9620	71	135	3,9	1452	940
77420 FUTURA 2.5ft. ABS AI 16000/840	35	16000	14580	106	138	3,9	1452	940
FUTURA ABS RED		620	550	12	45			

77020 FUTURA 2.2ft. ABS AI 3200/840 = замена для флуоресцентных светильников с лампой T8 PRIMA 218-2x18Вт
 77050 FUTURA 2.4ft. ABS AI 6400/840 = замена флуоресцентных светильников с лампой T8 PRIMA 236-2x36Вт
 77080 FUTURA 2.5ft. ABS AI 8000/840 = флуоресцентных светильников с лампой PRIMA 258-2x58Вт

FUTURA ABS AI

Задатчик тока без диммера – Пластиковые зажимы

Код Тип	1F	3F	M1h	M3h	3F M1h	3F M3h	RED	3F RED
77010 FUTURA 2.2ft. ABS AI 2600/840	x	x	77014	77015	x	x	56200	x
77020 FUTURA 2.2ft. ABS AI 3200/840	x	x	77024	77025	x	x	56202	x
77030 FUTURA 2.2ft. ABS AI 4400/840	x	x	77034	77035	x	x	56204	x
77040 FUTURA 2.4ft. ABS AI 5200/840	77140	77340	77044	77045	77344	77345	56206	56207
77050 FUTURA 2.4ft. ABS AI 6400/840	77150	77350	77054	77055	77354	77355	56208	56209
77060 FUTURA 2.4ft. ABS AI 8800/840	77160	77360	77064	77065	77364	77365	56210	56211
77410 FUTURA 2.4ft. ABS AI 12800/840	77411	77412	x	x	x	x	56212	56213
77070 FUTURA 2.5ft. ABS AI 6500/840	77170	77370	77074	77075	77374	77375	56214	56215
77080 FUTURA 2.5ft. ABS AI 8000/840	77180	77380	77084	77085	77384	77385	56216	56217
77090 FUTURA 2.5ft. ABS AI 11000/840	77190	77390	77094	77095	77394	77395	56218	56219
77420 FUTURA 2.5ft. ABS AI 16000/840	77421	77422	x	x	x	x	56220	56221

FUTURA ABSc AI

Задатчик тока без диммера – Зажимы из нержавеющей стали

Код Тип	1F	3F	M1h	M3h	3F M1h	3F M3h	RED	3F RED
77210 FUTURA 2.2ft. ABSc AI 2600/840	x	x	77214	77215	x	x	56222	x
77220 FUTURA 2.2ft. ABSc AI 3200/840	x	x	77224	77225	x	x	56224	x
77230 FUTURA 2.2ft. ABSc AI 4400/840	x	x	77234	77235	x	x	56226	x
77240 FUTURA 2.4ft. ABSc AI 5200/840	77540	77640	77244	77245	77644	77645	56228	56229
77250 FUTURA 2.4ft. ABSc AI 6400/840	77550	77650	77254	77255	77654	77655	56230	56231
77260 FUTURA 2.4ft. ABSc AI 8800/840	77560	77660	77264	77265	77664	77665	56232	56233
77430 FUTURA 2.4ft. ABSc AI 12800/840	77431	77432	x	x	x	x	56234	56235
77270 FUTURA 2.5ft. ABSc AI 6500/840	77570	77670	77274	77275	77674	77675	56236	56237
77280 FUTURA 2.5ft. ABSc AI 8000/840	77580	77680	77284	77285	77684	77685	56238	56239
77290 FUTURA 2.5ft. ABSc AI 11000/840	77590	77690	77294	77295	77694	77695	56240	56241
77440 FUTURA 2.5ft. ABSc AI 16000/840	77441	77442	x	x	x	x	56242	56243

FUTURA ABS AI DALI

Цифровой диммер DALI – Зажимы из пластика

Код Тип	1F	3F	M1h	M3h	3F M1h	3F M3h	RED	1F RED	3F RED
77013 FUTURA 2.2ff. ABS AI 2600/840 DALI	x	x	77017	77019	x	x	56244	x	x
77023 FUTURA 2.2ff. ABS AI 3200/840 DALI	x	x	77027	77029	x	x	56247	x	x
77033 FUTURA 2.2ff. ABS AI 4400/840 DALI	x	x	77037	77039	x	x	56250	x	x
77043 FUTURA 2.4ff. ABS AI 5200/840 DALI	77143	77343	77047	77049	77347	77349	56253	56254	56255
77053 FUTURA 2.4ff. ABS AI 6400/840 DALI	77153	77353	77057	77059	77357	77359	56256	56257	56258
77063 FUTURA 2.4ff. ABS AI 8800/840 DALI	77163	77363	77067	77069	77367	77369	56259	56260	56261
77450 FUTURA 2.4ff. ABS AI 12800/840 DALI	77451	77452	x	x	x	x	56262	56263	56264
77073 FUTURA 2.5ff. ABS AI 6500/840 DALI	77173	77373	77077	77079	77377	77379	56265	56266	56267
77083 FUTURA 2.5ff. ABS AI 8000/840 DALI	77183	77383	77087	77089	77387	77389	56268	56269	56270
77093 FUTURA 2.5ff. ABS AI 11000/840 DALI	77193	77393	77097	77099	77397	77399	56271	56272	56273
77460 FUTURA 2.5ff. ABS AI 16000/840 DALI	77461	77462	x	x	x	x	56274	56275	56276

FUTURA ABS Sc AI DALI

Цифровой диммер ЦАИО – Зажимы из нержавеющей стали

Код Тип	1F	3F	M1h	M3h	3F M1h	3F M3h	RED	1F RED	3F RED
77213 FUTURA 2.2ff. ABS Sc AI 2600/840 DALI	x	x	77217	77219	x	x	56277	x	x
77223 FUTURA 2.2ff. ABS Sc AI 3200/840 DALI	x	x	77227	77229	x	x	56280	x	x
77233 FUTURA 2.2ff. ABS Sc AI 4400/840 DALI	x	x	77237	77239	x	x	56283	x	x
77243 FUTURA 2.4ff. ABS Sc AI 5200/840 DALI	77543	77643	77247	77249	77647	77649	56286	56287	56288
77253 FUTURA 2.4ff. ABS Sc AI 6400/840 DALI	77553	77653	77257	77259	77657	77659	56289	56290	56400
77263 FUTURA 2.4ff. ABS Sc AI 8800/840 DALI	77563	77663	77267	77269	77667	77669	56401	56402	56403
77470 FUTURA 2.4ff. ABS Sc AI 12800/840 DALI	77471	77472	x	x	x	x	56404	56405	56406
77273 FUTURA 2.5ff. ABS Sc AI 6500/840 DALI	77573	77673	77277	77279	77677	77679	56407	56408	56409
77283 FUTURA 2.5ff. ABS Sc AI 8000/840 DALI	77583	77683	77287	77289	77687	77689	56410	56411	56412
77293 FUTURA 2.5ff. ABS Sc AI 11000/840 DALI	77593	77693	77297	77299	77697	77699	56413	56414	56415
77480 FUTURA 2.5ff. ABS Sc AI 16000/840 DALI	77481	77482	x	x	x	x	56416	56417	56418

Пример типовой маркировки: 77667 = FUTURA 2.4ff. ABS Sc AI 8800/840 DALI **3F M1h**

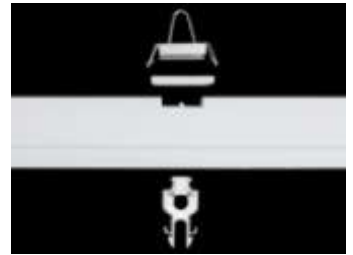
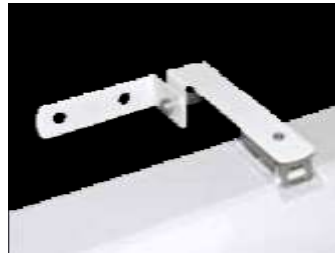
ЭКСПЛИКАЦИИ

DALI – вариант с (DALI)**1F** – 1-фазный кабель сквозной прокладки**3F** – 3-фазный кабель сквозной прокладки**RED** – вариант с красным световым модулем для ночного режима**M1h** – аварийный источник питания с резервом 1 час (SA) для постоянного и аварийного освещения**M3h** – аварийный источник питания с резервом 3 часа (SA) для постоянного и аварийного освещения

Перед работой требуется откалибровать аккумуляторы. При сборке соблюдать инструкции по монтажу.

КРЕПЛЕНИЕ СВЕТИЛЬНИКА

- a) Непосредственно на потолок или стену при помощи шурупов и кронштейнов
- b) Подвеска на крюках
- c) Крепление на стену при помощи штанги

**ПОДРОБНЫЙ ВИД СВЕТИЛЬНИКА**

FUTURA ABS

