

# FOC 500C6Y00

## Lichtleiter für Leckage- Erkennung

## Fiber optics for leak detection

## Fibre optique pour la détection des fuites de liquide



10146139



Baumer Electric AG · CH-8501 Frauenfeld  
Phone +41 (0)52 728 1122 · Fax +41 (0)52 728 1144

**Canada**  
Baumer Inc.  
CA-Burlington, ON L7M 4B9  
Phone +1 (1)905 335-8444

**Italy**  
Baumer Italia S.r.l.  
IT-20090 Assago, MI  
Phone +39 (0)2 45 70 60 65

**China**  
Baumer (China) Co., Ltd.  
CN-201612 Shanghai  
Phone +86 (0)21 6768 7095

**Singapore**  
Baumer (Singapore) Pte. Ltd.  
SG-339412 Singapore  
Phone +65 6396 4131

**Denmark**  
Baumer A/S  
DK-8210 Aarhus V  
Phone +45 (0)8931 7611

**Sweden**  
Baumer A/S  
SE-56133 Huskvarna  
Phone +46 (0)36 13 94 30

**France**  
Baumer SAS  
FR-74250 Fillinges  
Phone +33 (0)450 392 466

**Switzerland**  
Baumer Electric AG  
CH-8501 Frauenfeld  
Phone +41 (0)52 728 1313

**Germany**  
Baumer GmbH  
DE-61169 Friedberg  
Phone +49 (0)6031 60 07 0

**United Kingdom**  
Baumer Ltd.  
GB-Watchfield, Swindon, SN6 8TZ  
Phone +44 (0)1793 783 839

**India**  
Baumer India Private Limited  
IN-411038 Pune  
Phone +91 20 2528 6833/34

**USA**  
Baumer Ltd.  
US-Southington, CT 06489  
Phone +1 (1)860 621-2121

www.baumer.com/worldwide

## Montagehinweise Mounting instructions Montage

### Konfektionierung (1)

Die Lichtleiter können mit dem speziellen Schneidegerät selber auf die benötigte Länge konfektioniert werden. Verschiedene Querschnittsbohrungen unterstützen das richtige Handling und ermöglichen einen sauberen Schnitt. Jedes Schnittloch soll nur einmal verwendet werden.

### Befestigung des Lichtleiters

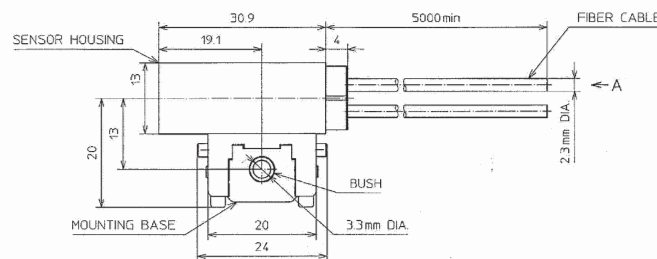
- Die Halterung (graues Kunststoffteil) mit 1 M3-Schraube oder Klebstoff auf Untergrund befestigen.
- Lichtleiter in Halterung einklinken
- Der Lichtleiter kann zu Reinigungszecken, dank diesem Einschnappsystem, sehr einfach entfernt werden.

### Cutting the fibers (1)

Plastic fiber optic cables can be easily cut to length by a special cutting tool. An array of through bores with different diameters assure a clean cut. Use each bore just once!

### Sensor mounting

- Mount the sensor bracket (grey plastic part) with one M3 screw or with glue on a surface.
- Plug the sensor into the bracket.
- Thanks to the clip system the sensor can be removed very easily for cleaning purpose.

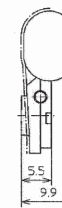


### Confection (1)

Les fibres peuvent être coupées à la longueur désirée avec le couteau livré. Sur le couteau, les différents diamètres permettent de couper idéalement la fibre. Chaque diamètre ne doit être utilisé qu'une fois pour la coupe.

### Installation

- Le support de fixation de la sonde (pièces plastiques grises) peut être installer avec 1 vis M3 ou collée.
- Placer le capteur dans son support plastique
- Grâce à ce système de fixation simple, le capteur peut très facilement être démonté lors de nettoyage.



### Funktionsprinzip mit Lichtleitergerät:

- Der Ausgang ist im Normalzustand High. Sobald sich unter dem Sensor Flüssigkeit befindet, schaltet der Ausgang auf 0 VDC und meldet ein Leck. Dank diesem Schaltverhalten kann auch ein Kabelbruch oder das Lösen der Befestigung festgestellt werden.

Sämtliche Einstellungen sind in der Bedienungsanleitung des Lichtleitergerätes ersichtlich!

### Function principle with a fiber optic amplifier:

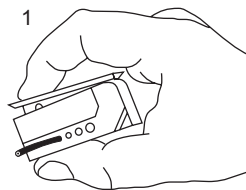
- The sensor output is normally High. As soon as the sensor gets in contact with liquid, the output switches to 0 VDC and indicates a leak. Thanks to this working principle cable breakage or if the sensor gets off the ground can be detected, too.

Please refer to the user manual of the fiber optic amplifier for setting information!

### Principe de fonctionnement avec cellule pour fibres:

- La sortie du capteur est active à l'état de repos. Aussitôt qu'un liquide se trouve sous la sonde, le niveau de sortie se met à 0 VDC. Grâce à ce principe de fonctionnement, une coupure de câble, d'alimentation ou un défaut du capteur peut être décelé.

Tous les réglages sont évidents dans le mode d'emploi de la cellule pour fibre optique!



Lichtleiter konfektionieren  
cut fibers to length  
confection des fibres

## Allg. Sicherheitsbestimmungen General safety instructions Instructions générales de sécurité

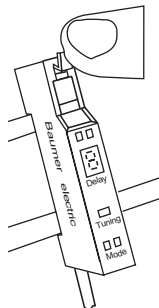
- Die Angaben des Sicherheitskonzeptes und die Einsatzgrenzen sind in der Verkaufsdokumentation zu beachten.
- Safety concept information and limiting parameters as published in the sales documentation apply at all times.
- Les caractéristiques pour les consignes de sécurité ainsi que les paramètres de montage sont à respecter et à contrôler avec la documentation de vente.

Technische Daten  
 Technical data  
 Données techniques

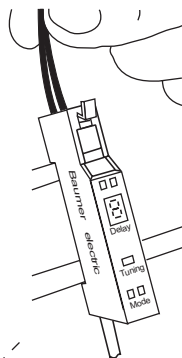
Zugfestigkeit	Tensile strength	Charge en traction	10N max.
Biegeradius	Bending radius	Rayon de courbure	r = 20mm
Material Gehäuse / Lichtleiter	Material housing / fiber sheath	Matériau de tête de détection / de câble	PFA / PFA beschichtet/coated
Betriebstemperaturbereich	Operating temperature	Température de fonctionnement	-30 to +70°C

Installationsvorgang  
 Set-up procedure  
 Procédure d'Installation

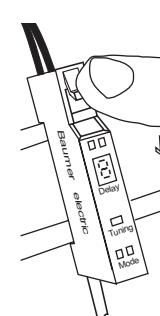
- 1  
 Arretierungshebel entriegeln  
 release locking lever  
 ouvrir les leviers de serrage



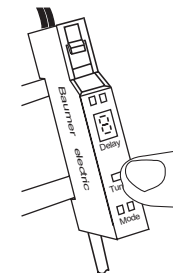
- 2  
 -Lichtleiter bis Anschlag einführen  
 -Mit 0,5mm<sup>2</sup> Lichtleiter bitte Bild 2a und 2b beachten  
 -fully insert fiber until mechanical stop  
 with 0,5mm<sup>2</sup>  
 -to mount 0,5mm<sup>2</sup> fibre, please note fig. 2a and 2b  
 -glisser les fibres jusqu'en butée  
 -pour le montage des fibres à 0,5mm<sup>2</sup>, voir les figures 2a et 2b.



- 3  
 Arretierungshebel verriegeln  
 lock locking lever  
 fermer les leviers de serrage



- 4  
 Sensor einstellen  
 adjust the sensor  
 régler le capteur



- 2a  
 Reduzierhülse montieren  
 (Rundung gegen Arretierungshebel)

mounting of the reduction tube (rounded part must face to locking lever)

montage de la réduction (la partie ronde doit être orientée vers le levier de serrage)

- 2b  
 Lichtleiter in Reduzierhülse bis Anschlag einführen

fully insert fiber into reduction tube until mechanical stop

glisser les fibres dans la réduction jusqu'en butée

Hinweise zum Betrieb  
 Notes on use  
 Indications de service

- Lichtleiter nicht beschädigen
- Minimale Biegeradien beachten
- Lichtleiter nicht in abrasiver Umgebung einsetzen
- Lichtleiter keinen Zug-, Druck- oder Torsionsbelastungen aussetzen
- Lichtaustrittsfläche nicht zerkratzen
- Lichtleiterende vor direkter Einstrahlung durch Fluoreszenzröhren oder ähnlichen Lichtquellen schützen
- Verschmutzte Lichtleiter- oder enden mit weichem Lappen reinigen
- Tast- und Betriebsreichweiten siehe Dokumentation

- do not damage the fiber optics
- the minimum bending radius must be observed
- fiber optics should not be operated in abrasive environment
- no tension, pressure or torsion should be exerted on the fiber optics
- fibers must be protected from damage or scratch at light-exit end
- fiber light-exit end must be protected from direct radiation of fluorescent light or similar light sources
- use a soft cloth to clean the fiber optics
- see documentation for sensing distance or actual range

- ne pas endommager la fibre optique
- contrôler le rayon minimal de courbure
- la fibre ne doit pas être montée dans un environnement abrasif
- ne pas créer une pression, torsion, tension sur la fibre
- ne pas griffer la sortie de la fibre
- protégez la sortie de la fibre des lumières fluorescentes ou autres sources lumineuses
- nettoyez les fibres avec un chiffon
- portée de détection, voir la documentation