

IWFM 05U9701/S05

Distanz messend

Distance measuring

Mesure de distances



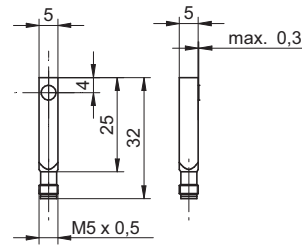
11098718

Baumer

Baumer Electric AG · CH-8501 Frauenfeld
Phone +41 (0)52 728 1122 · Fax +41 (0)52 728 1144

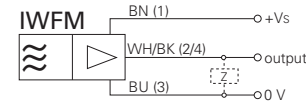


Abmessungen Dimensions Dimensions

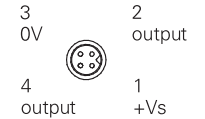


- Alle Masse in mm
- All dimensions in mm
- Toutes les dimensions en mm

Elektrischer Anschluss Connection diagram Schéma de raccordement

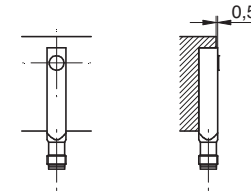


BN = Braun/brown/brun
WH = Weiss/white/blanc
BK = Schwarz/black/noir
BU = Blau/blue/bleu



- Vor dem Anschliessen des Sensors die Anlage spannungsfrei schalten.
- Disconnect power before connecting the sensor.
- Mettre l'installation hors tension avant le raccordement du détecteur.

Empfohlene Montage für optimale Messergebnisse Recommended setup for optimal results Configuration recommandée pour des résultats optimaux



- Ein von der Vorschrift abweichender Einbau kann zu markanter Beeinflussung der Ausgangskennlinie führen.
- Failure to observe enclosed recommended mounting instructions will result in an undesired deviation from published output characteristic curve.
- Le non-respect des instructions de montage recommandées peut entraîner une déviation non conforme aux caractéristiques des courbes de sortie publiées.

Canada
Baumer Inc.
CA-Burlington, ON L7M 4B9
Phone +1 (1)905 335-8444

Italy
Baumer Italia S.r.l.
IT-20090 Assago, MI
Phone +39 (0)2 45 70 60 65

China
Baumer (China) Co., Ltd.
CN-201612 Shanghai
Phone +86 (0)21 6768 7095

Singapore
Baumer (Singapore) Pte. Ltd.
SG-339412 Singapore
Phone +65 6396 4131

Denmark
Baumer A/S
DK-8210 Aarhus V
Phone: +45 (0)8931 7611

Sweden
Baumer A/S
SE-56133 Huskvarna
Phone +46 (0)36 13 94 30

France
Baumer SAS
FR-74250 Fillinges
Phone +33 (0)450 392 466

Switzerland
Baumer Electric AG
CH-8501 Frauenfeld
Phone +41 (0)52 728 1313

Germany
Baumer GmbH
DE-61169 Friedberg
Phone +49 (0)6031 60 07 0

United Kingdom
Baumer Ltd.
GB-Watchfield, Swindon, SN6 8TZ
Phone +44 (0)1793 783 839

India
Baumer India Private Limited
IN-411058 Pune
Phone +91 20 66292400

USA
Baumer Ltd.
US-Southington, CT 06489
Phone +1 (1)860 621-2121

www.baumer.com/worldwide

Technische Daten

Technical data

Données techniques

| | | | |
|---------------------------------------|-------------------------------------|--|--------------------------|
| Messdistanz Sd | Measuring distance Sd | Distance de mesure Sd | 0...1 mm |
| Einbauart | Mounting type | Type de montage | Quasi- bündig/flush/noyé |
| Ausgangssignal | Output signal | Signal de sortie | 0...10 VDC |
| Betriebsspannungsbereich (UL-Class 2) | Voltage supply range (UL-Class 2) | Plage de tension (UL-Class 2) | 15...30 VDC |
| Stromaufnahme max. (ohne Last) | Current consumption max. (no load) | Consommation max. (sans charge) | < 15 mA |
| Lastwiderstand @ +Vs min./+Vs max. | Load resistance @ +Vs min./+Vs max. | Résistance de charge @ +Vs min./+Vs max. | > 1000 Ohm |
| Kurzschlussfest | Short circuit protection | Protégé contre courts-circuits | ja/yes/oui |
| Verpolungsfest | Reverse polarity protection | Protégé contre inversion polarité | ja/yes/oui |
| Material (aktive Fläche) | Material (sensing face) | Matériau (face active) | LCP |
| Gehäusematerial | Housing material | Matériau du boîtier | Brass nickel-plated |
| Arbeitstemperatur | Operating temperature | Température de fonctionnement | +10...+60°C |
| Schutzklasse | Protection class | Classe de protection | IP67 |

Montage

Hinweis zur elektromagnetischen Verträglichkeit:
Geschirmtes Anschlusskabel empfohlen
Bestellbezeichnung ESG 05AP0200G

Mounting

Note to electromagnetic compatibility:
Shielded cable recommended
Order reference ESG 05AP0200G

Montage

Note à la compatibilité électromagnétique:
Câble blindé recommandé
Références de commande ESG 05AP0200G