

DS

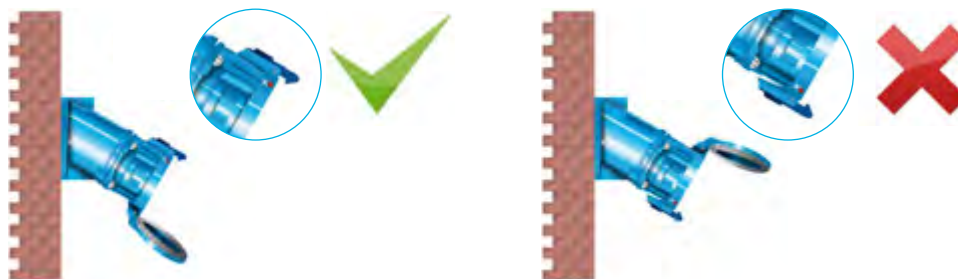
ДЕКОНТАКТОР™ РАЗЪЁМЫ ДЛЯ ПРОМЫШЛЕННОСТИ 30 А / 50 А / 90 А / 150 А / 250 А

- ▶ ПРОСТОЕ И БЕЗОПАСНОЕ СОЕДИНЕНИЕ ДО 250 А
- ▶ ЗАЩИТНАЯ ШАЙБА
- ▶ КОРПУСА ИЗ ПЛАСТИКА ИЛИ МЕТАЛЛА
- ▶ ИСПОЛНЕНИЕ С ЗАЩИТОЙ ОТ ЭЛЕКТРОМАГНИТНЫХ ВОЛН КАК ОПЦИЯ

Серия DS наиболее обширная из всех деконтакторов: предлагаются разъёмы от 16 до 250 А (соответствуют норме EN 60309-1 ст. 4.1). Исполнение в металле возможно от 90 А.

■ МОНТАЖ: КНОПКА ВВЕРХУ!

Деконтактор - это разъём с интегрированной функцией отключения и таким образом не должен комбинироваться с выключателем. Кнопка для отключения нагрузки должна быть хорошо видна, чтобы ее можно было просто использовать. Обращайте внимание при монтаже на стену или в распределительный щит на то, чтобы кнопка находилась вверху.



ОПИСАНИЕ

Разъёмы IP54/IP55 с интегрированной функцией отключения по категории AC-22 / AC-23, защитной шайбой (розетка IP4X/IPXXD), серебряными торцевыми прижимными контактами с металлическим плетеным проводом, соответствуют международному стандарту ВЕСМА.



ТЕХНИЧЕСКИЕ СВОЙСТВА

Разъёмы с интегрированной функцией отключения согласно нормам IEC EN 60309-1 и IEC EN 60309-4.

	DS1	DS3	DS6	DS9	DS2
Номинальный ток (In)	30 A	50 A	90 A	150 A	250 A
Umax	690 V	1 000 V	1 000 V	1 000 V	1 000 V
Коммутационная способность AC-22	16 A / 690 V	32 A / 690 V	63 A / 690 V	150 A / 400 V	250 A / 400 V
Коммутационная способность AC-23	30 A / 400 V	50 A / 400 V	90 A / 400 V	100 A / 440 V	160 A / 440 V
Вспомогательные контакты	2	4	4	6	7
Кодовые позиции ⁽¹⁾	24	24	24	24	12
Диапазон температур	-40 °C до +60 °C для всех разъёмов DS				
Ток короткого замыкания I_k	10 kA для всех разъёмов DS				

⁽¹⁾ для различия разного напряжения или применения

НОРМЫ И СТАНДАРТЫ

Деконтакты DS соответствуют:

- требованиям международных и европейских норм 60309-1 и 60309-4 для промышленных разъёмов
- Европейской директиве по низкому напряжению 2006/95/EG
- "директиве по машинному оборудованию" 2006/42/EG в части, касающейся выключателей нагрузки
- коммутационная способность категории AC-22 и AC-23 по норме IEC EN 60947-3.
- нормам UL 1682 (США) и CSA C22.2 N° 182.1-07 (Канада) для разъёмов

Распространённые модели кроме того сертифицированы согласно VDE, UL, AS, GOST, CCC, CSA, VERITAS LCIE, BUREAU VERITAS MARINE.



DS1

ДЕКОНТАКТОР™ КОРПУСА ИЗ ПЛАСТИКА

30 A
IP55



ТЕХНИЧЕСКИЕ ДАННЫЕ

Номинальный ток	30 A	Диапазон температур	-40 °C до +60 °C
Максимальное напряжение	690 V	Сечение провода (мин. / макс.) гибкий	2,5 - 6 мм ²
Степень защиты (при закрытой крышке)	IP55	Сечение провода (мин. / макс.) жесткий	2,5 - 10 мм ²
Степень защиты (автоматически при соединении)	IP54	Другие сечения	по запросу
Степень механической защиты	IK08	Кодовые позиции	24

КОММУТАЦИОННАЯ СПОСОБНОСТЬ ДЕКОНТАКТОРА

согласно нормам IEC EN 60309-1 и IEC EN 60309-4	30 A / 690 V
согласно норме IEC EN 60947-3 / AC-22A	(30 A / 500 V) или (16 A / 690 V)
согласно норме IEC EN 60947-3 / AC-23A	30 A / 400 V
ток короткого замыкания I _к	10 kA

Напряжение 50 Hz	МЕХАНИЗМ РОЗЕТКИ DS1 (30 A)		МЕХАНИЗМ ВИЛКИ DS1 (30 A)	
	Контакты	Артикул	Артикул	Артикул
20 - 24 V	2P	311408A		311808A
220 - 250 V	1P+N+E	3114015		3118015
380 - 440 V	3P+E	3114013		3118013
220 - 250 V / 380 - 440 V	3P+N+E	3114017		3118017
660 - 690 V	3P+E	3114193		3118193
380 - 440 V / 660 - 690 V	3P+N+E	3114197		3118197

ДВОЙНОЕ НАПРЯЖЕНИЕ
(СМОТРИ СТР. 6)

Другие напряжения и конфигурации контактов по запросу (смотри стр. 8)

ВСПОМОГАТЕЛЬНЫЕ КОНТАКТЫ

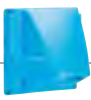
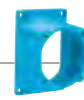
Механизм розетки с 2 вспом. контактами (30 A / 500 V)	Арт. механизма розетки + 972
Механизм вилки с 2 вспом. контактами (30 A / 500 V)	Арт. механизма вилки + 972

НАСТЕННЫЙ ЦОКОЛЬ

без кабельного ввода

**Настенный цоколь
30° пластик****Настенный цоколь
металл + адаптер
30° пластик****Настенный цоколь
20° металл****Настенный цоколь
металл + адаптер
прямой металл****Настенный цоколь
70° пластик**

Вход					
M20	311A053	311A653	391A053	391A095	
M25	311A083	311A653418		391A095418	без отверстий и без кабельного ввода артикул 51BA058
M32		311A653419		391A095419	
M40		311A653420		391A095420	

АДАПТЕР**Адаптер 30°
пластик****Адаптер 70°
пластик****Адаптер 30°
металл****Адаптер прямой
металл**

311A027

51BA757

391A027

391A127

ГРИФ**прямой пластик****прямой пластик
с кабельным
вводом****прямой металл
с кабельным
вводом****прямой пластик
без кабельного
ввода**

5 - 21мм	311A013	5-12 мм	311A753	5-14 мм	311A963	M20	311A253417
		9-18 мм	311A25325P	11-20 мм	311A95325M	M25	311A253418
		14-25 мм	311A25332P			M32	311A253419
		18-32 мм	311A25340P			M40	311A253420

SCHUKO-АДАПТЕР

ISV-промышленная вилка 1P+N+E с одной стороны, Schuko-розетка 10 / 16 A 230 V с другой стороны.

Исполнение	Материал	Артикул
немецкая норма*	пластик	3118015D30*

* Schuko-адаптер так же доступен в иностранных стандартах: замените D30 на D40 для Соединенного Королевства, D11 для Франции, D06 для Италии...

КАБЕЛЬНЫЙ АДАПТЕР SCHUKO

комплектация:
Schuko-вилка, 2 м кабель, розетка DS1 (1+N+E 230V) с дифференциальным автоматом с током отключения 30 мА.

Дифференциальный автомат	Длина	Артикул
30 мА	2 м	31-13015-CC2-051

АКСЕССУАРЫ И ОПЦИИ

Блокировка посредством планки для 3 навесных замков ø 8 мм (навесные замки не включаются в поставку)

Артикул механизма розетки + 844

Блокировка вилки : по запросу

Зажимные клещи для от 1 до 6 навесных замков 873A541

Аварийный отключающий крючок

Артикул механизма розетки + 453

Закрывающаяся крышка (механизм вилки) 311A226

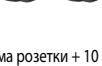
Резиновая крышка для вилки 311A126

Уплотнитель для грифа (2 шт.) 613A346

Крышка открывающаяся 180° Арт. механизма розетки + 10

Закрывающаяся крышка Арт. механизма розетки + R

Закрывающаяся и 180°открытие Арт. механизма розетки + 18





ТЕХНИЧЕСКИЕ ДАННЫЕ

Номинальный ток	50 A	Диапазон температур	-40 °C до +60 °C
Максимальное напряжение	1 000 V	Сечение провода (мин. / макс.) гибкий	6 - 16 мм ²
Степень защиты (при закрытой крышке)	IP55	Сечение провода (мин. / макс.) жесткий	10 - 25 мм ²
Степень защиты (автоматически при соединении)	IP54	Другие сечения	по запросу
Степень механической защиты	IK08	Кодовые позиции	24

КОММУТАЦИОННАЯ СПОСОБНОСТЬ ДЕКОНТАКТОРА

согласно нормам IEC EN 60309-1 и IEC EN 60309-4	(50 A / 690 V) или (32 A / 1 000 V)
согласно норме IEC EN 60947-3 / AC-22A	32 A / 690 V
согласно норме IEC EN 60947-3 / AC-23A	50 A / 400 V
ток короткого замыкания I _k	10 kA

Напряжение 50 Hz	Контакты	МЕХАНИЗМ РОЗЕТКИ DS3 (50 A)		МЕХАНИЗМ ВИЛКИ DS3 (50 A)	
		Артикул	Артикул	Артикул	Артикул
20 - 24 V	2P	313408A			313808A
220 - 250 V	1P+N+E	3134015			3138015
380 - 440 V	3P+E	3134013			3138013
220 - 250 V / 380 - 440 V	3P+N+E	3134017			3138017
660 - 690 V	3P+E	3134193			3138193
380 - 440 V / 660 - 690 V	3P+N+E	3134197			3138197
1000 V	3P+E	3134223			3138223

ДВОЙНОЕ НАПРЯЖЕНИЕ
(СМОТРИ СТР. 6)

Другие напряжения и конфигурации контактов по запросу (смотри стр. 8)

ВСПОМОГАТЕЛЬНЫЕ КОНТАКТЫ

Механизм розетки с 2 вспом. контактами (16 A / 400 V)	Арт. механизма розетки + 972
Механизм вилки с 2 вспом. контактами (16 A / 400 V)	Арт. механизма вилки + 972
Механизм розетки с 4 вспом. контактами (16 A / 400 V)	Арт. механизма розетки + 264
Механизм вилки с 4 вспом. контактами (16 A / 400 V)	Арт. механизма вилки + 264

НАСТЕННЫЙ ЦОКОЛЬ

без кабельного ввода

**Настенный цоколь
30° пластик****Настенный цоколь
металл + адаптер
30° пластик****Настенный цоколь
металл + адаптер
прямой металл****Настенный цоколь
металл + адаптер
70° металл****Настенный цоколь
70° пластик**

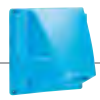
Вход					
M20		313A653417	393A095417	873A053417	без отверстий и без кабельного ввода артикул 51CA058
M25	313A053	313A653	393A095	873A053	
M32		313A653419	393A095419	873A053419	
M40		313A653420	393A095420	873A053420	



Настенный цоколь 20° металл артикул 393A053 для входа M20

АДАПТЕР**Адаптер 30°
пластик**

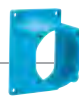
313A027

**Адаптер 70°
пластик**

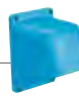
51CA757

**Адаптер 30°
металл**

393A027

**Адаптер прямой
металл**

393A127

**Адаптер 70°
металл**

873A087

ГРИФ**прямой пластик****прямой пластик
с кабельным
вводом****прямой металл
с кабельным
вводом****прямой пластик
без кабельного
ввода**

10-30 мм	313A013	5-12 мм	313A25320P	5-14 мм	313A95320M	M20	313A253417
10-30 мм	313A473*	9-18 мм	313A753	11-20 мм	313A963	M25	313A253418
		14-25 мм	313A25332P	15-25 мм	313A95332M	M32	313A253419
		18-32 мм	313A25340P	20-32 мм	313A95340M	M40	313A253420

* С интегрированным уплотнителем для грифа (предлагаемый вариант для кабельного исполнения)

АКСЕССУАРЫ И ОПЦИИ**Блокировка посредством планки для
3 навесных замков ø 8 мм (навесные
замки не включаются в поставку)**

Артикул механизма розетки + 844

Блокировка вилки : по запросу**Зажимные клещи для от 1 до 6 навесных
замков**

873A541

Аварийный отключающий крючок

Артикул механизма розетки + 453

**Закрывающаяся крышка
(механизм вилки) 313A226****Резиновая крышка для вилки**

313A126

Уплотнитель для грифа (2 шт.)

616A346

Крышка открывающаяся 180° Арт. механизма розетки + 10**Закрывающаяся крышка** Арт. механизма розетки + R**Закрывающаяся и 180°открытие** Арт. механизма розетки +18**Степень защиты IP66/IP67****(механизм розетки/вилки)**

Артикул + 600



DS6

ДЕКОНТАКТОР™ КОРПУСА ИЗ ПЛАСТИКА ИЛИ МЕТАЛЛА

90 A
IP55



ТЕХНИЧЕСКИЕ ДАННЫЕ

Номинальный ток	90 A	Диапазон температур	-40 °C до +60 °C
Максимальное напряжение	1 000 V	Сечение провода (мин. / макс.) гибкий	10 - 25 мм ²
Степень защиты (при закрытой крышке)	IP55	Сечение провода (мин. / макс.) жесткий	10 - 35 мм ²
Степень защиты (автоматически при соединении)	IP54	Другие сечения	по запросу
Степень механической защиты (корпуса из пластика)	IK08	Кодовые позиции	24
Степень механической защиты (корпуса из металла)	IK09		

КОММУТАЦИОННАЯ СПОСОБНОСТЬ ДЕКОНТАКТОРА

согласно нормам IEC EN 60309-1 и IEC EN 60309-4	(90 A / 690 V) или (63 A / 1 000 V)
согласно норме IEC EN 60947-3 / AC-22A	63 A / 690 V
согласно норме IEC EN 60947-3 / AC-23A	90 A / 400 V
ток короткого замыкания I _k	10 kA

	МЕХАНИЗМ РОЗЕТКИ DS6 (90 A)	МЕХАНИЗМ ВИЛКИ DS6 (90 A)	Артикул*	Артикул*
ДВОЙНОЕ НАПРЯЖЕНИЕ (СМОТРИ СТР. 6)	Напряжение 50 Hz	Контакты	Артикул*	Артикул*
	220 - 250 V	1P+N+E	3164015	3168015
	380 - 440 V	3P+E	3164013	3168013
	220 - 250 V / 380 - 440 V	3P+N+E	3164017	3168017
	660 - 690 V	3P+E	3164193	3168193
	380 - 440 V / 660 - 690 V	3P+N+E	3164197	3168197
	1000 V	3P+E	3164223	3168223

Другие напряжения и конфигурации контактов по запросу (смотри стр. 8)

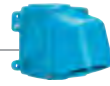
* Артикулы действуют для корпусов из пластика, для исполнения в металле замените цифры «31» в артикуле на «39»

ВСПОМОГАТЕЛЬНЫЕ КОНТАКТЫ

Механизм розетки с 2 вспом. контактами (5 A / 500 V)	Арт. механизма розетки + 972
Механизм вилки с 2 вспом. контактами (5 A / 500 V)	Арт. механизма вилки + 972
Механизм розетки с 4 вспом. контактами (5 A / 500 V)	Арт. механизма розетки + 264
Механизм вилки с 2 вспом. контактами (5 A / 500 V)	Арт. механизма вилки + 264

НАСТЕННЫЙ ЦОКОЛЬ

без кабельного ввода

**Настенный цоколь
30° пластик****Настенный цоколь
металл + адаптер 30°
металл****Настенный цоколь
металл + адаптер
прямой металл****Настенный цоколь
металл + адаптер
70° металл****Настенный цоколь
70° пластик**

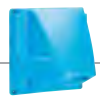
Вход					
M25		396A653418	396A095418	876A053418	без отверстий и без кабельного ввода артикул 51DA058
M32		396A653419	396A095419	876A053419	
M40	316A053	396A653	396A095	876A053	
M50		396A653429	396A095429	876A053429	



Настенный цоколь металл 20° : артикул 396A053 для входа M40

АДАПТЕР**Адаптер 30°
пластик**

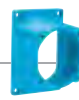
316A027

**Адаптер 70°
пластик**

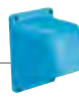
51DA757

**Адаптер 30°
металл**

396A027


**Адаптер прямой
металл**

396A127

**Адаптер 70°
металл**

876A087

ГРИФ**прямой пластик****прямой пластик
с кабельным
вводом****прямой металл
с кабельным
вводом****прямой пластик
без кабельного
ввода**

13-35 мм	316A013	9-18 мм	316A25325P	11-20 мм	316A95325M	M25	316A253418
13-35 мм	316A473*	14-25 мм	316A25332P	15-25 мм	316A95332M	M32	316A253419
		18-32 мм	316A753	20-32 мм	316A963	M40	316A253420
		24-38 мм	316A25350P	31-42 мм	316A95350M	M50	316A253429

* С интегрированным уплотнителем для грифа (предлагаемый вариант для кабельного исполнения)

АКСЕССУАРЫ И ОПЦИИ**Блокировка посредством планки для
3 навесных замков Ø 8 мм (навесные
замки не включаются в поставку)**

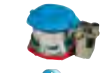
Артикул механизма розетки + 844

**Блокировка вилки : по запросу****Зажимные клещи для от 1 до 6 навесных
замков**
873A541**Аварийный отключающий крючок**

Артикул механизма розетки + 453

**Закрывающаяся крышка**

(механизм вилки) 316A226

**Резиновая крышка для вилки**

316A126

**Уплотнитель для грифа (2 шт.)**

316A346

**Крышка открывающаяся 180°** Арт. механизма розетки + 10**Закрывающаяся крышка** Арт. механизма розетки + R**Закрывающаяся и 180°открытие** Арт. механизма розетки +18**Степень защиты IP66/IP67**

(механизм розетки/вилки)

Артикул + 600



ТЕХНИЧЕСКИЕ ДАННЫЕ

Номинальный ток	150 A	Диапазон температур	-40 °C до +60 °C
Максимальное напряжение	1 000 V	Сечение провода (мин. / макс.) гибкий	25 - 70 мм ²
Степень защиты (при закрытой крышке)	IP66/IP67	Сечение провода (мин. / макс.) жесткий	25 - 95 мм ²
Степень защиты (автоматически при соединении)	IP66/IP67	Кодовые позиции	24
Степень механической защиты	IK08	встроенный механизм фиксации	

КОММУТАЦИОННАЯ СПОСОБНОСТЬ ДЕКОНТАКТОРА

согласно нормам IEC EN 60309-1 и IEC EN 60309-4	(150 A / 400 V) или (125 A / 690 V)
согласно норме IEC EN 60947-3 / AC-22A	(90 A / 690 V) или (150 A / 400 V)
согласно норме IEC EN 60947-3 / AC-23A	100 A / 440 V
ток короткого замыкания I _k	10 kA

ДВОЙНОЕ НАПРЯЖЕНИЕ (СМОТРИ СТР. 6)	МЕХАНИЗМ РОЗЕТКИ DS ₉ (150 A)		МЕХАНИЗМ ВИЛКИ DS ₉ (150 A)	
	Напряжение 50 Hz	Контакты	Артикул	Артикул
220 - 250 V	1P+N+E	3194015	3198015	
380 - 440 V	3P+E	3194013	3198013	
220 - 250 V / 380 - 440 V	3P+N+E	3194017	3198017	
660 - 690 V	3P+E	3194193	3198193	
380 - 440 V / 660 - 690 V	3P+N+E	3194197	3198197	
1000 V	3P+E+2 вспом.контакта	3194223933	3198223933	

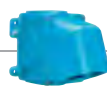
Другие напряжения и конфигурации контактов по запросу (смотри стр. 8)

ВСПОМОГАТЕЛЬНЫЕ КОНТАКТЫ

Механизм розетки с 2 вспом. контактами (10 A / 400 V)	Арт. механизма розетки + 262
Механизм вилки с 2 вспом. контактами (10 A / 400 V)	Арт. механизма вилки + 262
Механизм розетки с 4 вспом. контактами (10 A / 400 V)	Арт. механизма розетки + 264
Механизм вилки с 4 вспом. контактами (10 A / 400 V)	Арт. механизма вилки + 264
Механизм розетки с 6 вспом. контактами (10 A / 400 V)	Арт. механизма розетки + 976
Механизм вилки с 6 вспом. контактами (10 A / 400 V)	Арт. механизма вилки + 976

НАСТЕННЫЙ ЦОКОЛЬ

без кабельного ввода

**Настенный цоколь
20° металл****Настенный цоколь
металл + адаптер
20° металл****Настенный цоколь
металл + адаптер
70° металл****Настенный цоколь
металл + адаптер
30° металл****Настенный цоколь
металл + адаптер
прямой металл**

Вход					
M40	399A053420		879A053420	399A653420	399A095420
M50		399A053	879A053	399A653	399A095
M63		399A053463	879A053463	399A653463	399A095463

АДАПТЕР**Адаптер
30° пластик**

319A027

**Адаптер 30°
металл**

399A027

**Адаптер 70°
металл**

879A087

**Адаптер прямой
металл**

399A127

ГРИФ**прямой
эластомер**

25-35 мм 659A013D35

35-45 мм 659A013D45

45-49 мм 659A013D49

**прямой пластик
с кабельным
вводом**

35-48 мм 619A25363P

**прямой пластик
без кабельного
ввода**

M63 619A253463

ИНФО +**DS9 с 6 вспомогательными контактами**

С помощью разъемов DS9 с 6 вспомогательными контактами можно осуществлять не только питание, но и передачу измерительных и управляющих сигналов, н-р для контроллера, для этого не нужен дополнительный разъем.

**АКСЕССУАРЫ И ОПЦИИ**

Блокировка посредством планки для 3 навесных замков Ø 8 мм (навесные замки не включаются в поставку)

Артикул механизма розетки + 844

Блокировка вилки : по запросу

Зажимные клещи для от 1 до 6 навесных замков

873A541

Аварийный отключающий крючок

Артикул механизма розетки + 453

Закрывающаяся крышка

(механизм вилки) по запросу

Резиновая крышка для вилки

319A126

Закрывающаяся крышка

Арт. механизма розетки + R



МОДУЛЬНАЯ СИСТЕМА

РОЗЕТКА НАРУЖНОЙ УСТАНОВКИ DS₉

КАБЕЛЬНАЯ ВИЛКА DS₉

Настенный цоколь 70° металл 879A053

Механизм розетки 3994017

Гриф эластомер 659A013 ...

Механизм вилки 3998017

ТЕХНИЧЕСКИЕ ДАННЫЕ

Номинальный ток	150 A	Диапазон температур	-40 °C до +60 °C
Максимальное напряжение	1 000 V	Сечение провода (мин. / макс.) гибкий	25 - 70 мм ²
Степень защиты (при закрытой крышке)	IP55	Сечение провода (мин. / макс.) жесткий	25 - 95 мм ²
Степень защиты (автоматически при соединении)	IP54	Кодовые позиции	24
Степень механической защиты (корпуса из металла)	IK09	встроенный механизм фиксации	

КОММУТАЦИОННАЯ СПОСОБНОСТЬ ДЕКОНТАКТОРА

согласно нормам IEC EN 60309-1 и IEC EN 60309-4	(150 A / 400 V) или (125 A / 690 V)
согласно норме IEC EN 60947-3 / AC-22A	(90 A / 690 V) или (150 A / 400 V)
согласно норме IEC EN 60947-3 / AC-23A	100 A / 440 V
ток короткого замыкания I _k	10 kA

ДВОЙНОЕ НАПРЯЖЕНИЕ (СМОТРИ СТР. 6)	МЕХАНИЗМ РОЗЕТКИ DS ₉ (150 A)		МЕХАНИЗМ ВИЛКИ DS ₉ (150 A)	
	Напряжение 50 Hz	Контакты	Артикул	Артикул
220 - 250 V	1P+N+E	3994015	3998015	
380 - 440 V	3P+E	3994013	3998013	
220 - 250 V / 380 - 440 V	3P+N+E	3994017	3998017	
660 - 690 V	3P+E	3994193	3998193	
380 - 440 V / 660 - 690 V	3P+N+E	3994197	3998197	
1000 V	3P+E+2 вспом.контакта	3994223933	3998223933	

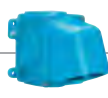
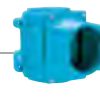
Другие напряжения и конфигурации контактов по запросу (смотри стр. 8)

ВСПОМОГАТЕЛЬНЫЕ КОНТАКТЫ

Механизм розетки с 2 вспом. контактами (10 A / 400 V)	Арт. механизма розетки + 262
Механизм вилки с 2 вспом. контактами (10 A / 400 V)	Арт. механизма вилки + 262
Механизм розетки с 4 вспом. контактами (10 A / 400 V)	Арт. механизма розетки + 264
Механизм вилки с 4 вспом. контактами (10 A / 400 V)	Арт. механизма вилки + 264
Механизм розетки с 6 вспом. контактами (10 A / 400 V)	Арт. механизма розетки + 976
Механизм вилки с 6 вспом. контактами (10 A / 400 V)	Арт. механизма вилки + 976

НАСТЕННЫЙ ЦОКОЛЬ

без кабельного ввода

**Настенный цоколь
20° металл****Настенный цоколь
металл + адаптер
20° металл****Настенный цоколь
металл + адаптер 70°
металл****Настенный цоколь
металл + адаптер
30° металл****Настенный цоколь
металл + адаптер
прямой металл**

Вход					
M40	399A053420		879A053420	399A653420	399A095420
M50		399A053	879A053	399A653	399A095
M63		399A053463	879A053463	399A653463	399A095463

АДАПТЕР**Адаптер
30° металл****Адаптер
70° металл****Адаптер прямой
металл**

399A027	879A087	399A127
---------	---------	---------

ГРИФ**прямой
эластомер****прямой пластик
с кабельным
вводом****прямой металл
с кабельным
вводом****прямой пластик
без кабельного
ввода**

25-35 мм	659A013D35	35-48 мм	619A25363P	20-32 мм	319A95340M	M63	619A253463
35-45 мм	659A013D45			31-42 мм	319A963		
45-49 мм	659A013D49			41-54 мм	319A95363M		

АКСЕССУАРЫ И ОПЦИИ

**Блокировка посредством планки для
3 навесных замков Ø 8 мм (навесные
замки не включаются в поставку)**

Артикул механизма розетки + 844

Блокировка вилки : по запросу

**Зажимные клещи для от 1 до 6 навесных
замков**

873A541

Аварийный отключающий крючок

Артикул механизма розетки + 453

**Закрывающаяся крышка
(механизм вилки) по запросу**

Резиновая крышка для вилки

319A126

Крышка открывающаяся 180° Арт. механизма розетки + 10

Закрывающаяся крышка Арт. механизма розетки + R

Закрывающаяся и 180°открытие Арт. механизма розетки +18

Степень защиты IP66/IP67

(механизм розетки/вилки)

Артикул + 600





ТЕХНИЧЕСКИЕ ДАННЫЕ

Номинальный ток	250 A	Диапазон температур	-40 °C до +60 °C
Максимальное напряжение	1 000 V	Сечение провода (мин. / макс.) гибкий	70 - 95 мм ²
Степень защиты (при закрытой крышке)	IP55	Сечение провода (мин. / макс.) жесткий	70 - 120 мм ²
Степень защиты (автоматически при соединении)	IP54	Кодовые позиции	12
Степень механической защиты	IK09	встроенный механизм фиксации	

КОММУТАЦИОННАЯ СПОСОБНОСТЬ ДЕКОНТАКТОРА

согласно нормам IEC EN 60309-1 и IEC EN 60309-4	(250 A / 400 V) или (200 A / 690 V)
согласно норме IEC EN 60947-3 / AC-22A	(250 A / 400 V) или (125 A / 690 V)
согласно норме IEC EN 60947-3 / AC-23A	160 A / 440 V
ток короткого замыкания I _k	10 kA

ДВОЙНОЕ НАПРЯЖЕНИЕ (СМОТРИ СТР. 6)	МЕХАНИЗМ РОЗЕТКИ DS ₂ (250 A)		МЕХАНИЗМ ВИЛКИ DS ₂ (250 A)	
	Напряжение 50 Hz	Контакты	Артикул	Артикул
380 - 440 V	3P+E	3924013	3928013	
220 - 250 V / 380 - 440 V	3P+N+E	3924017	3928017	
660 - 690 V	3P+E	3924193	3928193	
380 - 440 V / 660 - 690 V	3P+N+E	3924197	3928197	
1000 V	3P+E+2 вспом.контакта	3924223158	3928223158	

Другие напряжения и конфигурации контактов по запросу (смотри стр. 8)

ВСПОМОГАТЕЛЬНЫЕ КОНТАКТЫ

Механизм розетки с 2 вспом. контактами (5 A / 400 V)	Арт. механизма розетки + 972
Механизм вилки с 2 вспом. контактами (5 A / 400 V)	Арт. механизма вилки + 972

Если Вам необходимо более 2 вспом. контактов, обращайтесь к нам.

НАСТЕННЫЙ ЦОКОЛЬ

без кабельного ввода

**Настенный цоколь металл + адаптер 60° металл****Настенный цоколь 70° металл**

Вход		Вход	
34-40 мм	392A05350M	35-46 мм	394A02563M
39-46 мм	392A05363M	46-60 мм	394A02525Z
46-60 мм	392A023506	58-64 мм	394A02530Z

АДАПТЕР**Адаптер 60° металл**

392A027

ГРИФ**прямой эластомер****прямой металл с кабельным вводом****прямой пластик без кабельного ввода**

18-25 мм	352A013D25	45-54 мм	392A915	M63	392A253463
25-35 мм	352A013D35	51-58 мм	392A91558	M75	392A253475
35-45 мм	352A013D45	54-63 мм	392A91363		
45-49 мм	352A013D49				

ИНФО +**Разъёмы DS4 до 400 А**

Для применения до 400 А предоставляется исполнение DS4 (смотри раздел «Силовые разъёмы»). Разъёмы DS4 поставляются в версии 3P+E с двумя вспомогательными контактами для электрической блокировки.

Преимущество: разъём DS4 имеет такие же размеры как деконтактор DS2 и так же прост в использовании.

**АКСЕССУАРЫ И ОПЦИИ**

Блокировка посредством планки для 3 навесных замков Ø 8 мм (навесные замки не включаются в поставку)

Артикул механизма розетки + 844

Блокировка вилки : по запросу
Зажимные клещи для от 1 до 6 навесных замков

873A541



Аварийный отключающий крючок

Артикул механизма розетки + 453



Резиновая крышка для вилки

312A126



Крышка открывающаяся 180° Арт. механизма розетки + 10

Закрывающаяся крышка Арт. механизма розетки + R

Закрывающаяся и 180°открытие Арт. механизма розетки +18

Степень защиты IP66/IP67

(механизм розетки/вилки) Артикул + 600