

Принадлежности к кабельным вводам**Cable glands accessories**

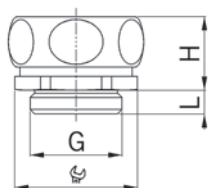
Фитинг вентиляционный, никелированная латунь	Venting connection nickel-plated brass	160
Фитинг крепёжный, никелированная латунь	Adjustable fixing device nickel-plated brass	161
Гайка (никелированная латунь)	Lock nuts nickel-plated brass	162
Фиксирующая латунная гайка утолщенная	Lock nuts nickel-plated brass thick-walled version	163
Фиксирующая латунная гайка с углублением для уплотнительного кольца	Fixing lock nut nickel-plated brass with recess for o-ring	163
EMC латунная гайка с зубцами для обеспечения контакта экрана	EMC lock nut nickel-plated brass with cutting teeth for optimised shield contact	164
Латунный сужающий переходник	Reduction fittings nickel-plated brass	165 - 168
Сужающий латунный переходник, Круглый	Reduction fittings nickel-plated brass, round version	169
Расширяющий латунный переходник	Enlarging fittings nickel-plated brass	170 - 173
Заглушки латунные	Locking plug nickel-plated brass	174 - 175
Кольцо заземления для кабельных вводов	Grounding strap suitable for cable glands	176
Стальные гайки A2/A4	Steel lock nuts stainless steel A2/A4	176 - 177
Заглушки из нержавеющей стали A2	Steel locking plugs stainless steel A2	178 - 179
Пластиковая гайка	Synthetic lock nuts	180
Пластиковая гайка с фланцем	Synthetic lock nut with flange	181
Расширяющий переходник пластиковый	Synthetic enlarging fittings	182 - 183
Пластиковый сужающий переходник	Synthetic reduction fittings	184 - 185
Пластиковые заглушки	Synthetic locking plug	186
Сплошные резиновые уплотнительные вставки	Solig rubber sealing inserts	187
Уплотнительные кольца NBR, FPM, Уплотнительная шайба	O-rings NBR, FPM, sealing washers	188 - 190
Диск-заглушка, синтетические заглушки, уплотнительные кольца	Blind discs, locking pins, sealing rings	190 - 191
Специальный инструмент	Special tool	191

Фитинг вентиляционный, никелированная латунь

Venting connection nickel-plated brass

Резьба метрическая

Entry thread metric





Материал: Никелированная латунь
Фильтрующий диск: Прессованная порошковая бронза
Уплотнительное кольцо: Заказывается отдельно
Диапазон рабочих температур: -50°C / +200°C
Степень фильтрации: 4, фильтрация 0,05-0,075
Свойства: Фильтр защиты от брызг и насекомых

Material: Nickel-plated brass
Filter disc: Sintered bronze
O-ring : To be ordered separately
Temperature range:
Degree of filter: 4, filter fineness 0,05-0,075
Properties: The filter disc is splash-proof and insect-proof

без уплотнительного кольца

without O-Ring



Art.-Nr.	G	 mm	H mm	L mm	O-ring	
2117.928	M16x1.5	23/25	17	10	1000.09.00.08	25
2120.928	M20x1.5	27/29	18	10	2111.00.08	25
2125.928	M25x1.5	34/36	23	11	1013.00.22.08	25
2132.928	M32x1.5	43/45	24	13	1021.00.08	25



Резьба Pg

Entry thread Pg



без уплотнительного кольца

without O-Ring

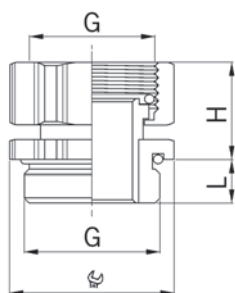
Art.-Nr.	G	 mm	H mm	L mm	O-ring	
2111.928	Pg 11	23/25	17	7	2111.00.08	50
2116.928	Pg 16	27/29	20	7	1016.00.08	50
2121.928	Pg 21	34/36	23	7.5	1016.00.25.08	25

Фиттинг крепёжный, никелированная латунь

Резьба метрическая

Adjustable fixing device nickel-plated brass

Entry thread metric





Материал: Никелированная латунь
 Уплотнительное кольцо: 2 x NBR
 Диапазон рабочих температур: -20°C / +100°C
 Степень защиты: IP 68
 Применение: Предназначен для регулировки направления угловых вводов

Material: Nickel-plated brass
 O-ring : 2 x NBR
 Temperature range: -20°C / +100°C
 Protection class: IP 68
 Application: Suitable for directionally stable mounting of elbows



с уплотнительным кольцом

with O-ring

Art.-Nr.	G	 mm	H mm	L mm	
5000.17.50	M16x1.5	18	14	6	50
5000.20.50	M20x1.5	22	14	6	50
5000.25.50	M25x1.5	28	15	7	50
5000.32.50	M32x1.5	35	18	8	50



Резьба Pg

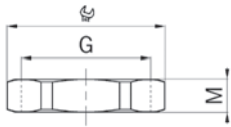
Entry thread Pg



с уплотнительным кольцом

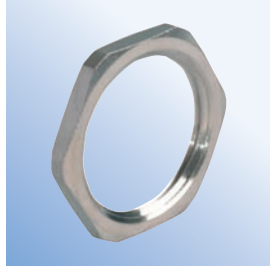
with O-ring

Art.-Nr.	G	 mm	H mm	L mm	
5009.50	Pg 9	17	14	6	50
5011.50	Pg 11	20	14	6	50
5013.50	Pg 13	22	14	6	50
5016.50	Pg 16	24	16	6	50
5021.50	Pg 21	30	18	7	25
5029.50	Pg 29	40	19	8	25





Материал: Никелированная латунь
 Выполнение: Шестигранное исполнение
 Диапазон рабочих температур: -40°C / +200°C

Material: Nickel-plated brass
 Execution: Hexagonal design
 Temperature range: -40°C / +200°C



Метрическая резьба

Metric thread



Art.-Nr.	G	 mm	M mm	
8000.06.1	M 6x0.75	9	2.8	50
8000.06	M 6x1.0 ¹⁾	9	2.8	50
8000.08.1	M 8x1.0	11	2.8	50
8000.08	M 8x1.25 ¹⁾	11	2.8	50
8000.10.1	M10x1.0	13	2.8	50
8000.10	M10x1.5 ¹⁾	13	2.8	50
8000.12	M12x1.5	15	3.0	100
8000.17	M16x1.5	19	3.0	100
8000.20	M20x1.5	24	3.5	100
8000.25	M25x1.5	30	4.0	50
8000.32	M32x1.5	36	4.0	25
8000.40	M40x1.5	46	5.0	25
8000.50	M50x1.5	55	5.5	10
8000.63	M63x1.5	70	6.0	10
8000.75	M75x1.5	80	6.0	10
8000.085	M85x2.0	95	8.0	5
8000.095	M95x2.0	110	9.0	5
8000.100	M100x3.0	115	9.0	1
8000.105	M105x3.0	120	9.0	1
8000.115	M115x3.0	125	10.0	1

1) Метрическая резьба с крупным шагом

1) Metric coarse-pitch thread



Резьба Pg

Pg thread

Art.-Nr.	G	 mm	M mm	
8007	Pg 7	15	3.0	50
8009	Pg 9	18	3.0	50
8011	Pg 11	21	3.0	50
8013	Pg 13	23	3.0	50
8016	Pg 16	26	3.0	50
8021	Pg 21	32	3.5	25
8029	Pg 29	41	4.0	10
8036	Pg 36	51	5.0	10
8042	Pg 42	60	5.0	10
8048.48	Pg 48	64	5.5	10

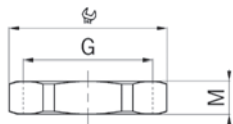
Дюймовая резьба

Gas-pipe thread

Art.-Nr.	G	 mm	M mm	
803/8G	G3/8"	19	3.0	10
801/2G	G1/2"	24	3.0	10
805/8G	G5/8"	26	3.0	10
803/4G	G3/4"	30	3.5	10
801G	G 1"	38	4.5	10
8011/2G	G 1 1/2"	51	5.0	10
8011/4G	G 1 1/4"	46	5.0	10
8048	G 2"	64	5.5	10

Фиксирующая латунная гайка утолщенная

Lock nuts nickel-plated brass thick-walled version

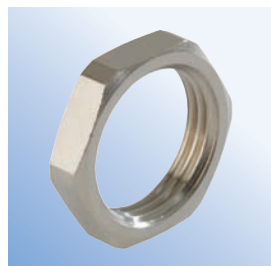




Материал: Никелированная латунь
 Выполнение: Шестигранное исполнение
 Диапазон рабочих температур: -40°C / +200°C

Material: Nickel-plated brass
 Execution: Hexagonal design
 Temperature range: -40°C / +200°C

Резьба метрическая Исполнение с увеличенной толщиной



Metric thread Thick-walled version



Art.-Nr.	G	 mm	M mm	
8300.12	M12x1.5	15	5.0	50
8300.17	M16x1.5	19	5.0	50
8300.20	M20x1.5	24	5.5	50
8300.25	M25x1.5	30	5.5	50
8300.32	M32x1.5	36	6.0	50
8300.40	M40x1.5	46	7.0	50

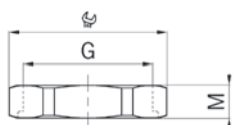
Резьба Pg Исполнение с увеличенной толщиной

Pg thread Thick-walled version

Art.-Nr.	G	 mm	M mm	
8300.07	Pg 7	15	5.0	50
8300.09	Pg 9	18	5.0	50
8300.11	Pg 11	21	5.0	50
8300.13	Pg 13	24	5.5	50
8300.16	Pg 16	26	5.5	50
8300.21	Pg 21	32	6.0	50
8300.29	Pg 29	41	7.0	50

Фиксирующая латунная гайка с углублением для уплотнительного кольца

Fixing lock nut nickel-plated brass with recess for o-ring

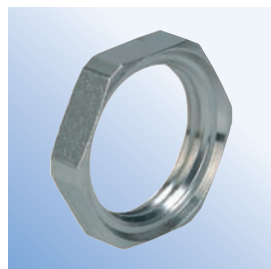




Материал: Никелированная латунь
 Выполнение: Шестигранное исполнение
 Уплотнительное кольцо: Заказывается отдельно
 Диапазон рабочих температур: -40°C / +200°C

Material: Nickel-plated brass
 Execution: Hexagonal design
 O-ring : To be ordered separately
 Temperature range: -40°C / +200°C

Резьба метрическая Исполнение с увеличенной толщиной

Metric thread Thick-walled version



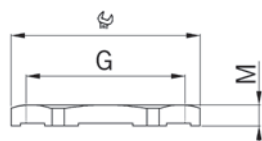
Art.-Nr.	G	 mm	M mm	O-ring	
8300.12.1	M12x1.5	15	5.0	1007.00.08	50
8300.17.1	M16x1.5	19	5.0	1016.00.15.08	50
8300.20.1	M20x1.5	24	5.5	1016.00.08	50
8300.25.1	M25x1.5	30	5.5	1013.00.22.08	50
8300.32.1	M32x1.5	36	6.0	1021.00.30.08	50
8300.40.1	M40x1.5	46	7.0	1029.00.39.08	50
8300.50.1	M50x1.5	55	7.5	1036.00.49.08	10
8300.63.1	M63x1.5	70	8.0	1048.00.62.08	10

EMC латунная гайка с зубцами для обеспечения контакта экрана

EMC lock nut nickel-plated brass with cutting teeth

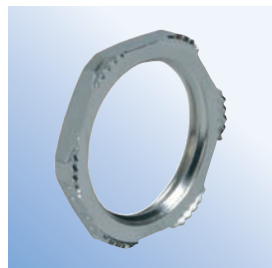
Резьба метрическая



Entry thread metric



Материал: Никелированная латунь
 Выполнение: Шестигранное исполнение
 Диапазон рабочих температур: -40°C / +200°C

Material: Nickel-plated brass
 Execution: Hexagonal design
 Temperature range: -40°C / +200°C



Art.-Nr.	G	 mm	M mm	
8008.85	M 8x1.25 ¹⁾	11	3.3	25
8010.85	M10x1.5 ¹⁾	13	3.3	25
8012.85	M12x1.5	15	3.5	25
8017.85	M16x1.5	19	3.5	25
8020.85	M20x1.5	24	4.0	25
8025.85	M25x1.5	30	4.0	10
8032.85	M32x1.5	36	5.0	10
8040.85	M40x1.5	46	5.3	10
8050.85	M50x1.5	55	6.3	10
8063.85	M63x1.5	70	7.0	10



1) Метрическая резьба с крупным шагом

1) Metric coarse-pitch thread

Резьба Pg

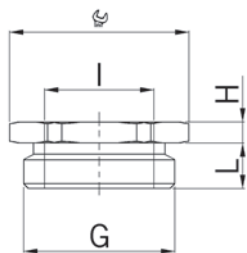
Entry thread Pg



Art.-Nr.	G	 mm	M mm	
8007.85	Pg 7	15	3.3	25
8009.85	Pg 9	18	3.3	25
8011.85	Pg 11	21	3.5	25
8013.85	Pg 13	24	3.5	25
8016.85	Pg 16	26	3.5	25
8021.85	Pg 21	32	4.0	10
8029.85	Pg 29	41	4.6	10
8036.85	Pg 36	50	5.8	10
8042.85	Pg 42	60	5.8	10
8048.85	Pg 48	64	6.5	10

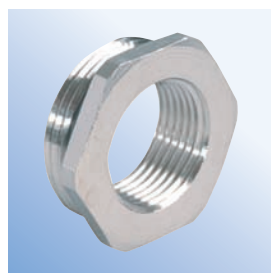
шестигранный

hexagonal



Материал: Никелированная латунь
 Уплотнительное кольцо: NBR
 Диапазон рабочих температур: -40°C / +100°C
 Степень защиты: IP 68

Material: Nickel-plated brass
 O-ring : NBR
 Temperature range: -40°C / +100°C
 Protection class: IP 68



Наружная метрическая резьба
Внутренняя резьба метрическая
 С уплотнительным кольцом

Outer thread metric
Inner thread metric
 with O-ring

Art.-Nr.	G	I	mm	H mm	L mm	
3500.08.06	M 8x1.25 ¹⁾	M 6x1.0 ¹⁾	11	8.0	5	50
3500.10.06	M10x1.5 ¹⁾	M 6x1.0 ¹⁾	13	3.0	5	50
3500.10.08	M10x1.5 ¹⁾	M 8x1.25 ¹⁾	13	8.0	5	50
3500.12.08	M12x1.5	M 8x1.25 ¹⁾	15	3.0	5	50
3500.12.10	M12x1.5	M10x1.5 ¹⁾	15	8.0	5	50
3500.17.10	M16x1.5	M10x1.5 ¹⁾	18	3.0	5	50
3500.17.12	M16x1.5	M12x1.5	18	3.0	5	50
3500.20.12	M20x1.5	M12x1.5	24	3.0	6	50
3500.20.17	M20x1.5	M16x1.5	24	3.0	6	50
3500.25.17	M25x1.5	M16x1.5	30	3.5	7	25
3500.25.20	M25x1.5	M20x1.5	30	3.5	7	25
3500.32.20	M32x1.5	M20x1.5	36	4.0	8	20
3500.32.25	M32x1.5	M25x1.5	36	4.0	8	20
3500.40.25	M40x1.5	M25x1.5	46	4.5	8	10
3500.40.32	M40x1.5	M32x1.5	46	4.5	8	10
3500.50.32	M50x1.5	M32x1.5	55	5.0	9	10
3500.50.40	M50x1.5	M40x1.5	55	5.0	9	10
3500.63.40	M63x1.5	M40x1.5	70	5.5	10	5
3500.63.50	M63x1.5	M50x1.5	70	5.5	10	5
3500.75.50	M75x1.5	M50x1.5	80	6.0	11	5
3500.75.63	M75x1.5	M63x1.5	80	6.0	11	5

1) Метрическая резьба с крупным шагом

1) Metric coarse-pitch thread

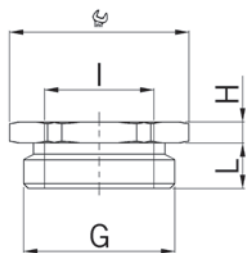
Наружная метрическая резьба
Внутренняя резьба Pg
 С уплотнительным кольцом

Outer thread metric
Inner thread Pg
 with O-ring

Art.-Nr.	G	I	mm	H mm	L mm	
3500.17.07	M16x1.5	Pg 7	20	3.0	7	50
3500.20.07	M20x1.5	Pg 7	24	3.0	7	50
3500.20.09	M20x1.5	Pg 9	24	3.0	7	50
3500.20.11	M20x1.5	Pg 11	24	13.0	7	50
3500.25.09	M25x1.5	Pg 9	30	3.5	8	50
3500.25.11	M25x1.5	Pg 11	30	3.5	8	50
3500.25.13	M25x1.5	Pg 13	30	3.8	8	50
3500.25.16	M25x1.5	Pg 16	30	15.0	8	25
3500.32.21	M32x1.5	Pg 21	38	16.0	8	25
3500.40.29	M40x1.5	Pg 29	45	16.0	8	10
3500.50.29	M50x1.5	Pg 29	55	4.0	10	10
3500.63.36	M63x1.5	Pg 36	70	5.5	11	10

шестигранный

hexagonal





Материал: Никелированная латунь
 Уплотнительное кольцо: NBR
 Диапазон рабочих температур: -40°C / +100°C
 Степень защиты: IP 68

Material: Nickel-plated brass
 O-ring : NBR
 Temperature range: -40°C / +100°C
 Protection class: IP 68



Наружная Pg резьба
Внутренняя резьба метрическая
 С уплотнительным кольцом

Outer thread Pg
Inner thread metric
 with O-ring

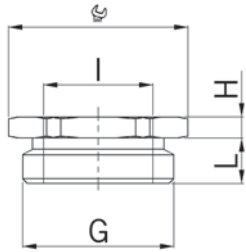
Art.-Nr.	G	I	 mm	H mm	L mm	
3500.07.06	Pg 7	M 6x1.0 ¹⁾	15	3.0	6	50
3500.07.08	Pg 7	M 8x1.25 ¹⁾	15	3.0	6	50
3500.07.10	Pg 7	M10x1.5 ¹⁾	15	7.0	6	50
3500.09.06	Pg 9	M 6x1.0 ¹⁾	18	3.0	6	50
3500.09.08	Pg 9	M 8x1.25 ¹⁾	18	3.0	6	50
3500.09.10	Pg 9	M10x1.5 ¹⁾	18	3.0	6	50
3500.09.12	Pg 9	M12x1.5	18	8.0	6	50
3500.11.06	Pg 11	M 6x1.0 ¹⁾	21	3.0	6	50
3500.11.08	Pg 11	M 8x1.25 ¹⁾	21	3.0	6	50
3500.11.10	Pg 11	M10x1.5 ¹⁾	21	3.0	6	50
3500.11.12	Pg 11	M12x1.5	21	3.0	6	50
3500.11.17	Pg 11	M16x1.5	21	8.0	6	50
3500.13.12	Pg 13	M12x1.5	24	3.0	6	50
3500.13.17	Pg 13	M16x1.5	24	3.0	6	50
3500.16.12	Pg 16	M12x1.5	24	3.0	6	25
3500.16.17	Pg 16	M16x1.5	24	3.0	6	25
3500.16.20	Pg 16	M20x1.5	24	10.5	6	25
3500.21.17	Pg 21	M16x1.5	30	3.5	7.5	25
3500.21.20	Pg 21	M20x1.5	30	3.5	7.5	25
3500.21.25	Pg 21	M25x1.5	30	10.5	7.5	25
3500.29.25	Pg 29	M25x1.5	38	4.0	8	20
3500.29.32	Pg 29	M32x1.5	38	13.0	8	20
3500.36.32	Pg 36	M32x1.5	50	4.5	8	10
3500.36.40	Pg 36	M40x1.5	50	4.5	8	10
3500.42.32	Pg 42	M32x1.5	55	5.0	10	10
3500.42.40	Pg 42	M40x1.5	55	5.0	10	10
3500.42.50	Pg 42	M50x1.5	55	15.0	10	10
3500.48.40	Pg 48	M40x1.5	65	5.5	11	5
3500.48.50	Pg 48	M50x1.5	65	5.5	11	5

1) Метрическая резьба с крупным шагом

1) Metric coarse-pitch thread

шестигранный

hexagonal



Материал: Никелированная латунь
 Уплотнительное кольцо: NBR
 Диапазон рабочих температур: -40°C / +100°C
 Степень защиты: IP 68

Material: Nickel-plated brass
 O-ring : NBR
 Temperature range: -40°C / +100°C
 Protection class: IP 68



Наружная резьба Pg


Внутренняя резьба Pg

С уплотнительным кольцом

Outer thread Pg

Inner thread Pg

with O-ring

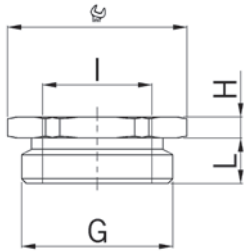
Art.-Nr.	G	I	mm	H mm	L mm	
3509.07	Pg 9	Pg 7	18	3.0	6.5	50
3511.07	Pg 11	Pg 7	20	3.0	6.5	50
3511.09	Pg 11	Pg 9	22	3.0	7.0	50
3513.07	Pg 13	Pg 7	24	3.0	7.0	50
3513.09	Pg 13	Pg 9	24	3.0	7.0	50
3513.11	Pg 13	Pg 11	24	3.0	7.0	50
3516.09	Pg 16	Pg 9	24	3.0	7.0	50
3516.11	Pg 16	Pg 11	24	3.0	7.0	50
3516.13	Pg 16	Pg 13	27	3.0	7.0	50
3521.11	Pg 21	Pg 11	32	3.5	7.5	25
3521.13	Pg 21	Pg 13	32	3.5	7.5	25
3521.16	Pg 21	Pg 16	32	3.5	7.5	25
3529.13	Pg 29	Pg 13	38	4.0	8.0	10
3529.16	Pg 29	Pg 16	38	4.0	8.0	10
3529.21	Pg 29	Pg 21	38	4.0	8.0	10
3536.21	Pg 36	Pg 21	50	4.5	8.5	10
3536.29	Pg 36	Pg 29	50	4.5	8.5	10
3542.29	Pg 42	Pg 29	60	4.0	11.0	10
3542.36	Pg 42	Pg 36	60	4.0	11.0	10
3548.48.36	Pg 48	Pg 36	64	4.0	11.0	10

Латунный сужающий переходник

Reduction fittings nickel-plated brass

шестигранный

hexagonal



Материал: Никелированная латунь
Уплотнительное кольцо: NBR
Диапазон рабочих температур: -40°C / +100°C
Степень защиты: IP 68

Material: Nickel-plated brass
O-ring : NBR
Temperature range: -40°C / +100°C
Protection class: IP 68





Наружная резьба Pg
Внутренняя резьба трубная
С уплотнительным кольцом

Outer thread Pg
Inner thread gas-pipe
with O-ring

Art.-Nr.	G	I	 mm	H mm	L mm	
35133/8G	Pg 13	G3/8"	24	3	7	50

Наружная резьба трубная
Внутренняя резьба Pg
С уплотнительным кольцом

Outer thread gas-pipe
Inner thread Pg
with O-ring

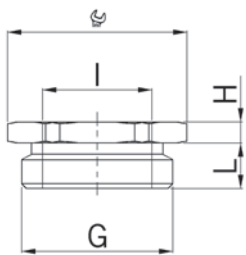
Art.-Nr.	G	I	 mm	H mm	L mm	
353/8G.07	G3/8"	Pg 7	20	3	10	50
351/2G.09	G1/2"	Pg 9	24	3	9.5	50
353/4G.09	G3/4"	Pg 9	30	3.5	11	50
353/4G.11	G3/4"	Pg 11	30	3.5	11	50
353/4G.16	G3/4"	Pg 16	32	3.5	11	50
351G.21	G 1"	Pg 21	38	3.5	11	25
3511/4G.29	G 1 1/4"	Pg 29	50	5	11	25
352G.36	G 2"	Pg 36	64	5	11	10
352G.42	G 2"	Pg 42	64	5	11	10

Латунный сужающий переходник

Reduction fittings nickel-plated brass

шестигранный

hexagonal





Материал: Никелированная латунь
Диапазон рабочих температур: -40°C / +100°C
Степень защиты: IP 68 при наличии уплотнения резьбовой части

Material: Nickel-plated brass
Temperature range: -40°C / +100°C
Protection class: IP 68 if the entry thread is sealed



Наружная резьба NPT
Внутренняя резьба Pg
без уплотнительного кольца

Outer thread NPT
Inner thread Pg
without O-Ring

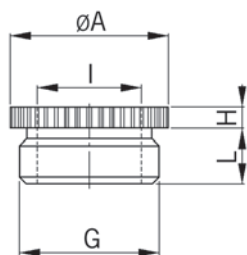
Art.-Nr.	G	I	 mm	H mm	L mm	
351/2NPT.09	NPT1/2"	Pg 9	22	4.5	20	50
353/4NPT.11	NPT3/4"	Pg 11	30	4	20	10
353/4NPT.13	NPT3/4"	Pg 13	30	4	20	10
351NPT.16	NPT 1"	Pg 16	36	6	26	10

Сужающий латунный переходник

Reduction fittings nickel-plated brass

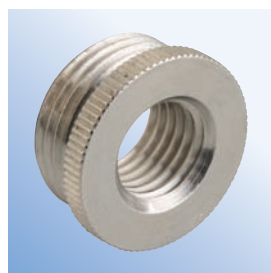
Круглый, с накаткой

Round design, knurled




Материал: Никелированная латунь
 Диапазон рабочих температур: -40°C / +200°C
 Степень защиты: IP 54
 IP 68 при наличии уплотнения резьбовой части

Material: Nickel-plated brass
 Temperature range: -40°C / +200°C
 Protection class: IP 54
 IP 68 if the entry thread is sealed




Наружная метрическая резьба
Внутренняя резьба метрическая
 без уплотнительного кольца

Outer thread metric
Inner thread metric
 without O-Ring

Art.-Nr.	G	I	ØA mm	H mm	L mm	
3545.17.12	M16x1.5	M12x1.5	18	3	7	100
3545.20.12	M20x1.5	M12x1.5	22	3	8	100
3545.20.17	M20x1.5	M16x1.5	22	3	8	100
3545.25.17	M25x1.5	M16x1.5	27	3	8	50
3545.25.20	M25x1.5	M20x1.5	27	3	8	50
3545.32.20	M32x1.5	M20x1.5	34	4	9	50
3545.32.25	M32x1.5	M25x1.5	34	4	9	50
3545.40.25	M40x1.5	M25x1.5	42	4.5	9	50
3545.40.32	M40x1.5	M32x1.5	42	4.5	9	25
3545.50.32	M50x1.5	M32x1.5	52	4.5	10	25
3545.50.40	M50x1.5	M40x1.5	52	4.5	10	10
3545.63.40	M63x1.5	M40x1.5	65	5	11	10
3545.63.50	M63x1.5	M50x1.5	65	5	11	10

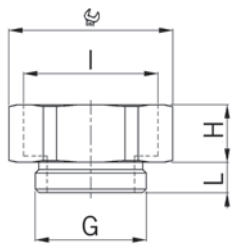
Наружная Pg резьба
Внутренняя резьба метрическая
 без уплотнительного кольца

Outer thread Pg
Inner thread metric
 without O-Ring

Art.-Nr.	G	I	ØA mm	H mm	L mm	
3545.11.17	Pg 11	M16x1.5	20	10	6	50
3545.16.20	Pg 16	M20x1.5	24	11	6	50
3545.21.20	Pg 21	M20x1.5	30	3.5	7.5	50
3545.21.25	Pg 21	M25x1.5	30	11	7.5	50
3545.29.25	Pg 29	M25x1.5	39	4	8	25
3545.29.32	Pg 29	M32x1.5	39	4	8	25
3545.36.40	Pg 36	M40x1.5	50	4.5	8	10

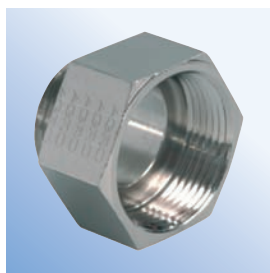
шестигранный

hexagonal




Материал: Никелированная латунь
 Уплотнительное кольцо: NBR
 Диапазон рабочих температур: -40°C / +100°C
 Степень защиты: IP 68

Material: Nickel-plated brass
 O-ring : NBR
 Temperature range: -40°C / +100°C
 Protection class: IP 68



Наружная метрическая резьба
Внутренняя резьба метрическая
 С уплотнительным кольцом

Outer thread metric
Inner thread metric
 with O-ring


Art.-Nr.	G	I	$\frac{H}{mm}$	H mm	L mm	
3600.06.08	M 6x1.0 ¹⁾	M 8x1.25 ¹⁾	11	8.5	5	50
3600.06.10	M 6x1.0 ¹⁾	M10x1.5 ¹⁾	13	8.5	5	50
3600.08.10	M 8x1.25 ¹⁾	M10x1.5 ¹⁾	13	9	5	50
3600.08.12	M 8x1.25 ¹⁾	M12x1.5	15	9	5	50
3600.10.12	M10x1.5 ¹⁾	M12x1.5	15	9	5	50
3600.10.17	M10x1.5 ¹⁾	M16x1.5	18	9	5	50
3600.12.17	M12x1.5	M16x1.5	18	9	5	50
3600.12.20	M12x1.5	M20x1.5	24	10	5	50
3600.17.20	M16x1.5	M20x1.5	24	10	5	50
3600.20.25	M20x1.5	M25x1.5	30	11.5	6	25
3600.25.32	M25x1.5	M32x1.5	36	14	7	25
3600.32.40	M32x1.5	M40x1.5	46	14	8	25
3600.40.50	M40x1.5	M50x1.5	55	16	8	10
3600.50.63	M50x1.5	M63x1.5	70	17	9	10
3600.63.75	M63x1.5	M75x1.5	80	18	10	10

1) Метрическая резьба с крупным шагом

1) Metric coarse-pitch thread

Наружная метрическая резьба
Внутренняя резьба Pg
 С уплотнительным кольцом

Outer thread metric
Inner thread Pg
 with O-ring

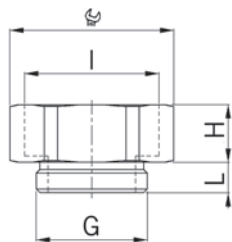
Art.-Nr.	G	I	$\frac{H}{mm}$	H mm	L mm	
3600.10.07	M10x1.5 ¹⁾	Pg 7	16	12	6	50
3600.10.09	M10x1.5 ¹⁾	Pg 9	18	12	6	50
3600.12.09	M12x1.5	Pg 9	18	12	7	50
3600.17.11	M16x1.5	Pg 11	22	14	7	50
3600.20.13	M20x1.5	Pg 13	24	15	7	50
3600.20.16	M20x1.5	Pg 16	24	15	7	50
3600.25.21	M25x1.5	Pg 21	32	16	8	25
3600.32.29	M32x1.5	Pg 29	40	16	8	25
3600.40.36	M40x1.5	Pg 36	50	18	8	20
3600.50.42	M50x1.5	Pg 42	60	19	10	10
3600.50.48	M50x1.5	Pg 48	64	20	10	10

1) Метрическая резьба с крупным шагом

1) Metric coarse-pitch thread

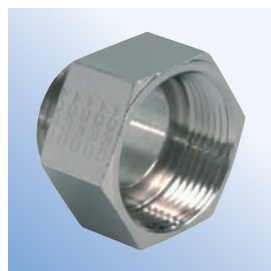
шестигранный

hexagonal





Материал: Никелированная латунь
 Уплотнительное кольцо: NBR
 Диапазон рабочих температур: -40°C / +100°C
 Степень защиты: IP 68

Material: Nickel-plated brass
 O-ring : NBR
 Temperature range: -40°C / +100°C
 Protection class: IP 68





Наружная Pg резьба
Внутренняя резьба метрическая
 С уплотнительным кольцом

Outer thread Pg
Inner thread metric
 with O-ring

Art.-Nr.	G	I	 mm	H mm	L mm	
3600.07.12	Pg 7	M12x1.5	15	9.0	6	50
3600.07.17	Pg 7	M16x1.5	18	9.0	6	50
3600.09.17	Pg 9	M16x1.5	18	9.5	6	50
3600.09.20	Pg 9	M20x1.5	24	10.5	6	50
3600.11.20	Pg 11	M20x1.5	24	10.5	6	50
3600.11.25	Pg 11	M25x1.5	30	11.5	6	25
3600.13.20	Pg 13	M20x1.5	24	10.5	6	50
3600.13.25	Pg 13	M25x1.5	30	11.5	6	25
3600.16.25	Pg 16	M25x1.5	30	11.5	6	25
3600.16.32	Pg 16	M32x1.5	36	13.5	6	25
3600.21.32	Pg 21	M32x1.5	36	14.0	7.5	25
3600.21.40	Pg 21	M40x1.5	46	14.0	7.5	20
3600.29.40	Pg 29	M40x1.5	46	14.0	8	20
3600.29.50	Pg 29	M50x1.5	55	16.0	8	10
3600.36.50	Pg 36	M50x1.5	55	16.0	8	10
3600.36.63	Pg 36	M63x1.5	70	17.0	8	10
3600.42.63	Pg 42	M63x1.5	70	17.0	10	10
3600.42.75	Pg 42	M75x1.5	80	18.0	10	10
3600.48.63	Pg 48	M63x1.5	70	17.0	11	10
3600.48.75	Pg 48	M75x1.5	80	18.0	11	10

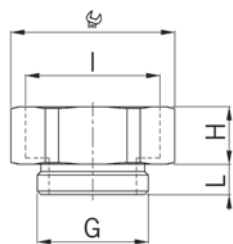
Наружная Pg резьба
Внутренняя резьба Pg
 С уплотнительным кольцом

Outer thread Pg
Inner thread Pg
 with O-ring

Art.-Nr.	G	I	 mm	H mm	L mm	
3607.09.08	Pg 7	Pg 9	18	13	8	50
3609.11.08	Pg 9	Pg 11	22	15	8	50
3609.13.08	Pg 9	Pg 13	24	15	8	50
3611.13.08	Pg 11	Pg 13	24	15	8	50
3611.16.08	Pg 11	Pg 16	24	15	8	50
3611.21.08	Pg 11	Pg 21	32	16	8	50
3613.16.08	Pg 13	Pg 16	24	15	8	50
3616.21.08	Pg 16	Pg 21	32	16	8	25
3616.29.08	Pg 16	Pg 29	40	16	8	25
3621.29.08	Pg 21	Pg 29	40	16	8	25
3629.36.08	Pg 29	Pg 36	50	18	10	20
3636.42.08	Pg 36	Pg 42	60	19	12	10
3636.48.48.08	Pg 36	Pg 48	64	20	12	10

шестигранный

hexagonal





Материал: Никелированная латунь
 Уплотнительное кольцо: NBR
 Диапазон рабочих температур: -40°C / +100°C
 Степень защиты: IP 68

Material: Nickel-plated brass
 O-ring : NBR
 Temperature range: -40°C / +100°C
 Protection class: IP 68





Наружная Pg резьба
Внутренняя резьба трубная
 С уплотнительным кольцом

Outer thread Pg
Inner thread gas-pipe
 with O-ring

Art.-Nr.	G	I	 mm	H mm	L mm	
3636.48.08	Pg 36	G 2"	64	20	12	10
3642.48.08	Pg 42	G 2"	64	20	15	10



Наружная Pg резьба
Внутренняя резьба трубная
 С уплотнительным кольцом

Outer thread Pg
Inner thread gas-pipe
 with O-ring

Art.-Nr.	G	I	 mm	H mm	L mm	
36161/2G.08	Pg 16	G1/2"	24	14	10	50
36213/4G.08	Pg 21	G3/4"	32	14	12	25



Наружная резьба трубная
Внутренняя Pg резьба
 С уплотнительным кольцом

Outer thread gas-pipe
Inner thread Pg
 with O-ring

Art.-Nr.	G	I	 mm	H mm	L mm	
363/8G.11.08	G3/8"	Pg 11	20	12	10	50
361/2G.11.08	G1/2"	Pg 11	24	12	10	50
361/2G.13.08	G1/2"	Pg 13	24	12	10	50
361/2G.16.08	G1/2"	Pg 16	24	12	10	50
365/8G.16.08	G5/8"	Pg 16	24	12	10	50
363/4G.21.08	G3/4"	Pg 21	32	15	12	25
367/8G.29.08	G7/8"	Pg 29	41	15	12	25
361G.29.08	G 1"	Pg 29	41	15	11	25
3611/4G.29.08	G 1 1/4"	Pg 29	45	15	12	10
3611/2G.36.08	G 1 1/2"	Pg 36	54	22	12	10

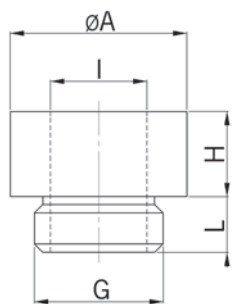
Наружная резьба NPT
Внутренняя резьба Pg

Outer thread NPT
Inner thread Pg

Art.-Nr.	G	I	 mm	H mm	L mm	
361/2NPT.11	NPT1/2"	Pg 11	24	12	20	50
361/2NPT.13	NPT1/2"	Pg 13	24	14	20	50
361/2NPT.16	NPT1/2"	Pg 16	34	20	20	50
363/4NPT.21	NPT3/4"	Pg 21	32	14	20	25

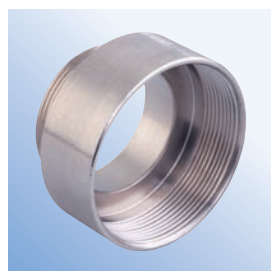
Круглая форма

Round design



Материал: Никелированная латунь
 Диапазон рабочих температур: -40°C / +200°C
 Степень защиты: IP 54
 IP 68 при наличии уплотнения резьбовой части

Material: Nickel-plated brass
 Temperature range: -40°C / +200°C
 Protection class: IP 54
 IP 68 if the entry thread is sealed



Наружная метрическая резьба
Внутренняя резьба метрическая
 без уплотнительного кольца

Outer thread metric
Inner thread metric
 without O-Ring

Art.-Nr.	G	I	øA mm	H mm	L mm	
3645.12.17	M12x1.5	M16x1.5	19	9.5	6.5	100
3645.17.20	M16x1.5	M20x1.5	22	10.5	7	100
3645.20.25	M20x1.5	M25x1.5	27	11	8	100
3645.25.32	M25x1.5	M32x1.5	34	12	8	50
3645.32.40	M32x1.5	M40x1.5	42	12	9	50
3645.40.50	M40x1.5	M50x1.5	53	14	9	25
3645.50.63	M50x1.5	M63x1.5	66	19	10	25

Наружная Pg резьба
Внутренняя резьба метрическая
 без уплотнительного кольца

Outer thread Pg
Inner thread metric
 without O-Ring

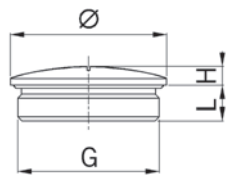
Art.-Nr.	G	I	øA mm	H mm	L mm	
3645.07.12	Pg 7	M12x1.5	14	9	6	100
3645.09.17	Pg 9	M16x1.5	19	9.5	6	50
3645.11.20	Pg 11	M20x1.5	22	11	6	50
3645.13.20	Pg 13	M20x1.5	22	11	6	50
3645.16.25	Pg 16	M25x1.5	27	11	6	50
3645.21.32	Pg 21	M32x1.5	34	12	7.5	50
3645.29.40	Pg 29	M40x1.5	42	12	8	10

Заглушки латунные

Locking plug nickel-plated brass

Короткая метрическая резьба

Short entry thread metric



Материал: Никелированная латунь
 Уплотнительное кольцо: NBR
 Диапазон рабочих температур: -40°C / +100°C
 Степень защиты: IP 68

Material: Nickel-plated brass
 O-ring : NBR
 Temperature range: -40°C / +100°C
 Protection class: IP 68


Круглая форма

Round design

С уплотнительным кольцом

with O-ring



Art.-Nr.	G	Ø mm	H mm	L mm	
8706.08	M 6x1.0 ¹⁾	9	3	5	50
8708.08	M 8x1.25 ¹⁾	10	3	5	50
8710.08	M10x1.5 ¹⁾	12	3	5	50
8712.08	M12x1.5	14	3	5	50
8717.08	M16x1.5	19	3	5	50
8720.08	M20x1.5	24	3	6	25
8725.08	M25x1.5	28	4	7	25
8732.08	M32x1.5	35	4	8	10
8740.08	M40x1.5	45	6	8	10
8750.08	M50x1.5	55	6	9	10
8763.08	M63x1.5	70	6	10	10
8775.08	M75x1.5	80	6	11	5

1) Метрическая резьба с крупным шагом

1) Metric coarse-pitch thread

Длинная метрическая резьба

Long entry thread metric




Круглая форма

Round design

С уплотнительным кольцом

with O-ring



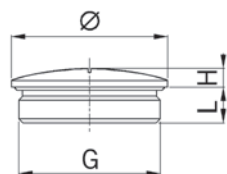
Art.-Nr.	G	Ø mm	H mm	L mm	
8706.11.08	M 6x1.0 ¹⁾	9	3	8	50
8708.11.08	M 8x1.25 ¹⁾	10	3	10	50
8710.11.08	M10x1.5 ¹⁾	12	3	10	50
8712.11.08	M12x1.5	14	3	10	50
8717.11.08	M16x1.5	19	3	10	50
8720.11.08	M20x1.5	24	3	10	25
8725.11.08	M25x1.5	28	4	11	25
8732.11.08	M32x1.5	35	4	13	10
8740.11.08	M40x1.5	45	6	13	10
8750.11.08	M50x1.5	55	6	14	10
8763.11.08	M63x1.5	70	6	15	10
8775.11.08	M75x1.5	80	6	15	5

1) Метрическая резьба с крупным шагом

1) Metric coarse-pitch thread

Заглушки латунные

Короткая резьба Pg



Материал: Никелированная латунь
Уплотнительное кольцо: NBR
Диапазон рабочих температур: -40°C / +100°C
Степень защиты: IP 68

Locking plug nickel-plated brass

Short entry thread Pg


Material: Nickel-plated brass
O-ring: NBR
Temperature range: -40°C / +100°C
Protection class: IP 68

Круглая форма

С уплотнительным кольцом

Round design

with O-ring

Art.-Nr.	G	Ø mm	H mm	L mm	
8707.08	Pg 7	14	3	5	100
8709.08	Pg 9	17	3	6	100
8711.08	Pg 11	20	3	6	100
8713.08	Pg 13	22	3	6.5	50
8716.08	Pg 16	24	3	6.5	50
8721.08	Pg 21	30	4	7	10
8729.08	Pg 29	39	4	8	10
8736.08	Pg 36	50	6	9	10
8742.08	Pg 42	60	6	10	10
8748.48.08	Pg 48	65	6	10	10

Длинная резьба Pg




Long entry thread Pg

Круглая форма

С уплотнительным кольцом

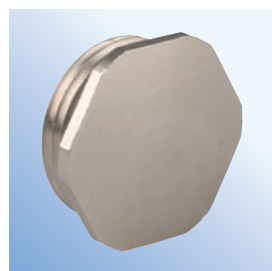
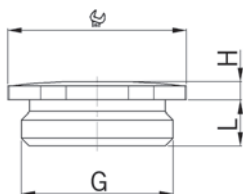
Round design

with O-ring

Art.-Nr.	G	Ø mm	H mm	L mm	
8707.11.08	Pg 7	14	3	10	100
8709.11.08	Pg 9	17	3	10	100
8711.11.08	Pg 11	20	3	10	100
8713.11.08	Pg 13	22	3	10	50
8716.11.08	Pg 16	24	3	10	50
8721.11.08	Pg 21	30	4	12	10
8729.11.08	Pg 29	39	4	12	10
8736.11.08	Pg 36	50	6	15	10

Заглушки латунные

Короткая метрическая резьба



Материал: Никелированная латунь
Диапазон рабочих температур: -40°C / +200°C
Степень защиты: IP 54
IP 68 при наличии уплотнения резьбовой части

Locking plug nickel-plated brass

Short entry thread metric


Material: Nickel-plated brass
Temperature range: -40°C / +200°C
Protection class: IP 54
IP 68 if the entry thread is sealed

Шестигранное исполнение

без уплотнительного кольца

Hexagonal design

without O-Ring

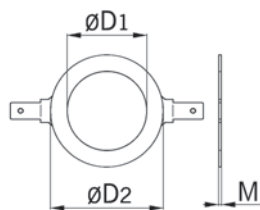
Art.-Nr.	G	Ø mm	H mm	L mm	
8745.12	M12x1.5	14	2.5	5	100
8745.17	M16x1.5	18	2.5	5	100
8745.20	M20x1.5	22	2.5	6	100
8745.25	M25x1.5	27	3.0	7	50
8745.32	M32x1.5	34	3.5	8	25
8745.40	M40x1.5	42	4.0	8	25
8745.50	M50x1.5	52	4.0	9	10
8745.63	M63x1.5	65	4.0	10	10

Возможно изменение модификаций!

Technical modifications are subject to change!

Кольцо заземления для кабельных вводов

Grounding strap suitable for cable glands



Материал: Латунь
 Диапазон рабочих температур: -40°C / +200°C
 Применение: Пайка или съёмное подсоединение 6,3x1,0мм

Material: Brass
 Temperature range: -40°C / +200°C
 Application: Solderable or pluggable 6,3 x 1,0 mm

подходит для метрической резьбы

suitable for metric entry thread



Art.-Nr.	G	ØD1 mm	ØD2 mm	M mm	
1007.80.10	M12 / Pg 7	13.0	24	1	100
1017.80.10	M16	16.5	24	1	100
1020.80.10	M20	20.5	28	1	100
1025.80.10	M25	25.5	32	1	100
1032.80.10	M32	33.0	40	1	100
1040.80.10	M40	40.5	52	1	100
1050.80.10	M50	50.5	62	1	50
1063.80.10	M63	63.5	78	1	50

подходит для Pg резьбы

suitable for entry thread Pg

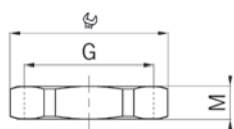
Art.-Nr.	G	ØD1 mm	ØD2 mm	M mm	
1007.80.10	M12 / Pg 7	13.0	24	1	100
1009.80.10	Pg 9	16.0	24	1	100
1011.80.10	Pg 11	19.0	28	1	100
1013.80.10	Pg 13	21.0	28	1	100
1016.80.10	Pg 16	23.0	32	1	100
1021.80.10	Pg 21	29.0	37	1	100
1029.80.10	Pg 29	38.0	52	1	50
1036.80.10	Pg 36	48.0	62	1	50

Гайки из нерж. стали A2

Steel lock nuts stainless steel A2

Метрическая резьба

Thread metric



Материал: CrNi нержавеющая сталь A2 (DIN EN 1.4305 / AISI 303)
 Выполнение: Шестигранное исполнение
 Диапазон рабочих температур: -40°C / +300°C

Material: CrNi stainless steel A2 (DIN EN 1.4305 / AISI 303)
 Execution: Hexagonal design
 Temperature range: -40°C / +300°C

Нержавеющая сталь A2

Stainless steel A2



Art.-Nr.	G	 mm	M mm	
8008.96	M 8x1.25 ¹⁾	11	2.8	50
8010.96	M10x1.5 ¹⁾	13	2.8	50
8012.96	M12x1.5	17	3.0	50
8017.96	M16x1.5	19	3.0	50
8020.96	M20x1.5	24	3.5	50
8025.96	M25x1.5	30	3.5	25
8032.96	M32x1.5	36	4.5	25
8040.96	M40x1.5	46	4.5	10
8050.96	M50x1.5	55	5.5	10
8063.96	M63x1.5	70	6.0	5

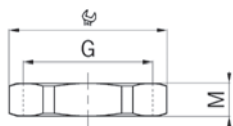
1) Метрическая резьба с крупным шагом

1) Metric coarse-pitch thread

Гайки из нерж. стали A2

Steel lock nuts stainless steel A2


Резьба Pg



Материал: CrNi нержавеющая сталь A2 (DIN EN 1.4305 / AISI 303)
 Выполнение: Шестигранное исполнение
 Диапазон рабочих температур: -40°C / +300°C

Material: CrNi stainless steel A2 (DIN EN 1.4305 / AISI 303)
 Execution: Hexagonal design
 Temperature range: -40°C / +300°C



Art.-Nr.	G	mm	M mm	
8007.96	Pg 7	17	3.5	50
8009.96	Pg 9	19	3.5	50
8011.96	Pg 11	22	3.5	50
8013.96	Pg 13	24	4.0	50
8016.96	Pg 16	27	4.0	50
8021.96	Pg 21	32	4.5	25
8029.96	Pg 29	41	5.5	10
8036.96	Pg 36	51	6.0	10


Гайки из нержавеющей стали A4, устойчивой к воздействию кислот

Steel lock nuts stainless and acid proof steel A4

Материал: CrNi нержавеющая сталь A4 (DIN EN 1.4435 / AISI 316L)
 Выполнение: Шестигранное исполнение
 Диапазон рабочих температур: -40°C / +300°C

Material: CrNi stainless steel A4 (DIN EN 1.4435 / AISI 316L)
 Execution: Hexagonal design
 Temperature range: -40°C / +300°C



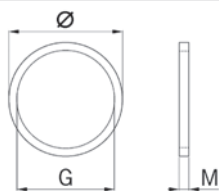
Метрическая резьба		Metric thread		
Art.-Nr.	G	mm	M mm	
8008.98	M 8x1.25 ¹	11	2.8	50
8010.98	M10x1.5 ¹	13	2.8	50
8012.98	M12x1.5	17	3.0	50
8017.98	M16x1.5	19	3.0	50
8020.98	M20x1.5	24	3.5	50
8025.98	M25x1.5	30	3.5	25
8032.98	M32x1.5	36	4.5	25
8040.98	M40x1.5	46	4.5	10
8050.98	M50x1.5	55	5.5	10
8063.98	M63x1.5	70	6.0	5

1) Метрическая резьба с крупным шагом

1) Metric coarse-pitch thread

Стальные гайки, сталь оцинкованная


Steel lock nuts galvanized steel



Материал: оцинкованная сталь
 Выполнение: Круглый, с накаткой
 Диапазон рабочих температур: -40°C / +300°C

Material: Blue zinc coated steel
 Execution: Round design, knurled
 Temperature range: -40°C / +300°C



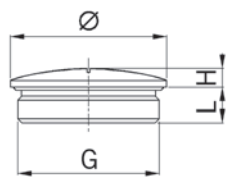
Трубная резьба		Gas-pipe thread		
Art.-Nr.	G	Ø mm	M mm	
8050	G 2 1/2"	90	12	60
8051	G 3"	105	12	50

Заглушки из нержавеющей стали A2

Locking plugs stainless steel A2

Короткая метрическая резьба

Short thread metric



Материал:	CrNi нержавеющая сталь A2 (DIN EN 1.4305 / AISI 303)
Уплотнительное кольцо:	NBR
Диапазон рабочих температур:	-40°C / +100°C
Степень защиты:	IP 68

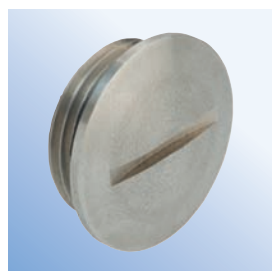
Material:	CrNi stainless steel A2 (DIN EN 1.4305 / AISI 303)
O-ring :	NBR
Temperature range:	-40°C / +100°C
Protection class:	IP 68


Круглая форма

Round design

С уплотнительным кольцом

with O-ring



Art.-Nr.	G	Ø mm	H mm	L mm	
8710.96.08.70	M10x1.5 ¹⁾	12	3	5	50
8712.96.08.70	M12x1.5	14	3	5	50
8717.96.08.70	M16x1.5	19	3	5	50
8720.96.08.70	M20x1.5	24	3	6	25
8725.96.08.70	M25x1.5	28	4	7	25
8732.96.08.70	M32x1.5	35	4	8	10
8740.96.08.70	M40x1.5	45	6	8	10
8750.96.08.70	M50x1.5	55	6	9	10
8763.96.08.70	M63x1.5	70	6	10	10
8775.96.08.70	M75x1.5	80	6	11	5

1) Метрическая резьба с крупным шагом

1) Metric coarse-pitch thread

Длинная метрическая резьба

Long thread metric




Круглая форма

Round design

С уплотнительным кольцом

with O-ring

Art.-Nr.	G	Ø mm	H mm	L mm	
8710.96.11.08.70	M10x1.5 ¹⁾	12	3	10	50
8712.96.11.08.70	M12x1.5	14	3	10	50
8717.96.11.08.70	M16x1.5	19	3	10	50
8720.96.11.08.70	M20x1.5	24	3	10	25
8725.96.11.08.70	M25x1.5	28	4	11	25
8732.96.11.08.70	M32x1.5	35	4	13	10
8740.96.11.08.70	M40x1.5	45	6	13	10
8750.96.11.08.70	M50x1.5	55	6	14	10
8763.96.11.08.70	M63x1.5	70	6	15	10
8775.96.11.08.70	M75x1.5	80	6	15	5

1) Метрическая резьба с крупным шагом

1) Metric coarse-pitch thread

Выполняются по запросу:
Резьба Pg

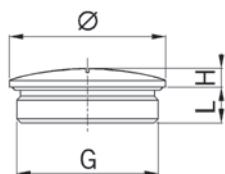
Available on request:
Entry thread Pg

Заглушки из нержавеющей стали A2 для высокотемпературного применения

Короткая метрическая резьба

Locking plugs stainless steel A2 for high temperature applications

Short thread metric



Материал:	CrNi нержавеющая сталь A2 (DIN EN 1.4305 / AISI 303)
Уплотнительное кольцо:	FPM
Диапазон рабочих температур:	-40°C / +200°C
Степень защиты:	IP 68

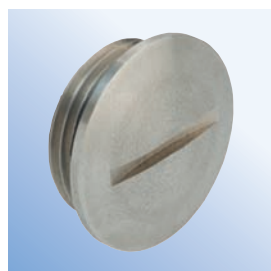
Material:	CrNi stainless steel A2 (DIN EN 1.4305 / AISI 303)
O-ring :	FPM
Temperature range:	-40°C / +200°C
Protection class:	IP 68


Круглая форма

Round design

С уплотнительным кольцом

with O-ring



Art.-Nr.	G	Ø mm	H mm	L mm	
8710.96.08	M10x1.5 ¹⁾	12	3	5	50
8712.96.08	M12x1.5	14	3	5	50
8717.96.08	M16x1.5	19	3	5	50
8720.96.08	M20x1.5	24	3	6	25
8725.96.08	M25x1.5	28	4	7	25
8732.96.08	M32x1.5	35	4	8	10
8740.96.08	M40x1.5	45	6	8	10
8750.96.08	M50x1.5	55	6	9	10
8763.96.08	M63x1.5	70	6	10	10
8775.96.08	M75x1.5	80	6	11	5

1) Метрическая резьба с крупным шагом

1) Metric coarse-pitch thread

Длинная метрическая резьба

Long thread metric


Круглая форма

Round design

С уплотнительным кольцом

with O-ring



Art.-Nr.	G	Ø mm	H mm	L mm	
8710.96.11.08	M10x1.5 ¹⁾	12	3	10	50
8712.96.11.08	M12x1.5	14	3	10	50
8717.96.11.08	M16x1.5	19	3	10	50
8720.96.11.08	M20x1.5	24	3	10	25
8725.96.11.08	M25x1.5	28	4	11	25
8732.96.11.08	M32x1.5	35	4	13	10
8740.96.11.08	M40x1.5	45	6	13	10
8750.96.11.08	M50x1.5	55	6	14	10
8763.96.11.08	M63x1.5	70	6	15	10
8775.96.11.08	M75x1.5	80	6	15	5

1) Метрическая резьба с крупным шагом

1) Metric coarse-pitch thread

Выполняются по запросу:
Резьба Pg

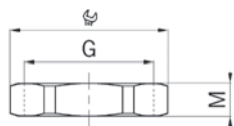
Available on request:
Entry thread Pg

Пластиковая гайка

Synthetic lock nuts

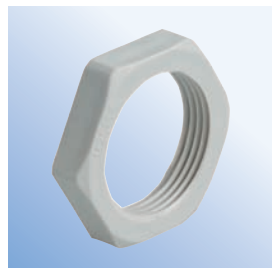
1 Резьба метрическая

Thread metric





Материал: Полиамид, армированный стекловолокном
 Выполнение: Шестигранное исполнение
 Диапазон рабочих температур: -40°C / +100°C

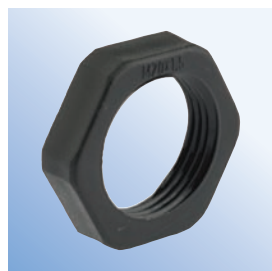
Material: Polyamide glass fiber reinforced
 Execution: Hexagonal design
 Temperature range: -40°C / +100°C



Светло-серый RAL 7035



Light grey RAL 7035

Art.-Nr.	G	 mm	M mm	
8212	M12x1.5	17	5.5	100
8217	M16x1.5	22	5.5	100
8220	M20x1.5	26	6.5	100
8225	M25x1.5	32	7.0	100
8232	M32x1.5	41	7.0	100
8240	M40x1.5	50	7.0	50
8250	M50x1.5	60	8.5	10



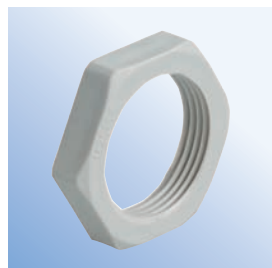
Чёрный RAL 9005

Black RAL 9005

Art.-Nr.	G	 mm	M mm	
8212.40	M12x1.5	17	5.5	100
8217.40	M16x1.5	22	5.5	100
8220.40	M20x1.5	26	6.5	100
8225.40	M25x1.5	32	7.0	100
8232.40	M32x1.5	41	7.0	100
8240.40	M40x1.5	50	7.0	50
8250.40	M50x1.5	60	8.5	10



5 Резьба Pg

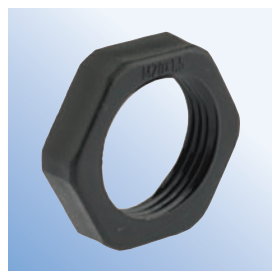
Thread Pg



Светло-серый RAL 7035



Light grey RAL 7035

Art.-Nr.	G	 mm	M mm	
8207	Pg 7	19	5.0	100
8209	Pg 9	22	6.0	100
8211	Pg 11	24	6.0	100
8213	Pg 13	27	6.0	100
8216	Pg 16	30	6.0	100
8221	Pg 21	36	7.0	100
8229	Pg 29	46	7.0	50
8236	Pg 36	60	8.0	25
8242	Pg 42	65	8.0	25
8248.48	Pg 48	70	8.0	25



Чёрный RAL 9005

Black RAL 9005

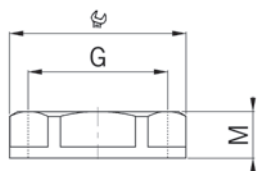
Art.-Nr.	G	 mm	M mm	
8207.40	Pg 7	19	5.0	100
8209.40	Pg 9	22	6.0	100
8211.40	Pg 11	24	6.0	100
8213.40	Pg 13	27	6.0	100
8216.40	Pg 16	30	6.0	100
8221.40	Pg 21	36	7.0	100
8229.40	Pg 29	46	7.0	50
8236.40	Pg 36	60	8.0	25
8242.40	Pg 42	65	8.0	25
8248.48.40	Pg 48	70	8.0	25

Пластиковая гайка с фланцем

Synthetic lock nut with flange

Резьба метрическая

Thread metric





Материал: Полиамид PA 6
 Выполнение:
 Диапазон рабочих температур: -30°C / +100°C

Material: Polyamide PA 6
 Execution: Hexagonal design with flange
 Temperature range: -30°C / +100°C

Светло-серый RAL 7035



Light grey RAL 7035

Art.-Nr.	G	 mm	M mm	
8255.12	M12x1.5	17	5.0	100
8255.17	M16x1.5	22	5.0	100
8255.20	M20x1.5	27	6.0	100
8255.25	M25x1.5	33	6.7	100
8255.32	M32x1.5	42	7.9	50
8255.40	M40x1.5	48	8.4	50
8255.50	M50x1.5	59	9.9	10
8255.63	M63x1.5	73	11.0	10



Чёрный RAL 9005

Black RAL 9005

Art.-Nr.	G	 mm	M mm	
8245.12	M12x1.5	17	5.0	100
8245.17	M16x1.5	22	5.0	100
8245.20	M20x1.5	27	6.0	100
8245.25	M25x1.5	33	6.7	100
8245.32	M32x1.5	42	7.9	50
8245.40	M40x1.5	48	8.4	50
8245.50	M50x1.5	59	9.9	10
8245.63	M63x1.5	73	11.0	10





Резьба Pg

Thread Pg

Светло-серый RAL 7035



Light grey RAL 7035

Art.-Nr.	G	 mm	M mm	
8255.07	Pg 7	19	5.0	100
8255.09	Pg 9	22	5.0	100
8255.11	Pg 11	24	5.0	100
8255.13	Pg 13	27	6.0	100
8255.16	Pg 16	30	6.0	100
8255.21	Pg 21	36	7.0	50
8255.29	Pg 29	46	8.0	50
8255.36	Pg 36	60	8.0	25
8255.42	Pg 42	65	8.0	10
8255.48	Pg 48	70	8.0	10



Чёрный RAL 9005

Black RAL 9005

Art.-Nr.	G	 mm	M mm	
8245.07	Pg 7	19	5.0	100
8245.09	Pg 9	22	5.0	100
8245.11	Pg 11	24	5.0	100
8245.13	Pg 13	27	6.0	100
8245.16	Pg 16	30	6.0	100
8245.21	Pg 21	36	7.0	50
8245.29	Pg 29	46	8.0	50
8245.36	Pg 36	60	8.0	25
8245.42	Pg 42	65	8.0	10
8245.48	Pg 48	70	8.0	10



Возможно изменение модификаций!

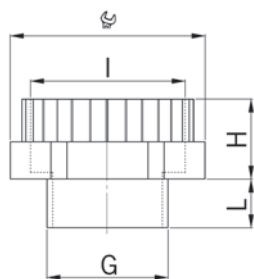
Technical modifications are subject to change!

Расширяющий переходник пластиковый

Synthetic enlarging fittings

Круглый с шестигранником

round with hexagon





Материал: Полиамид PA 6
 Диапазон рабочих температур: -30°C / +100°C
 Степень защиты: IP 54
 IP 68 при наличии уплотнения резьбовой части

Material: Polyamide PA 6
 Temperature range: -30°C / +100°C
 Protection class: IP 54
 IP 68 if the entry thread is sealed





Наружная метрическая резьба
Внутренняя резьба метрическая
 Светло-серый RAL 7035

Outer thread metric
Inner thread metric
 Light grey RAL 7035

Art.-Nr.	G	I	 mm	H mm	L mm	
3755.12.17	M12x1.5	M16x1.5	20	13	8	100
3755.17.20	M16x1.5	M20x1.5	24	13	8	100
3755.20.25	M20x1.5	M25x1.5	29	13	8	100
3755.25.32	M25x1.5	M32x1.5	36	15	8	50
3755.32.40	M32x1.5	M40x1.5	46	15	10	25
3755.40.50	M40x1.5	M50x1.5	55	15	10	10
3755.50.63	M50x1.5	M63x1.5	68	15	10	10

Наружная Pg резьба
Внутренняя резьба метрическая
 Светло-серый RAL 7035

Outer thread Pg
Inner thread metric
 Light grey RAL 7035

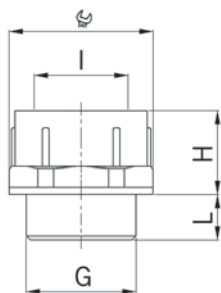
Art.-Nr.	G	I	 mm	H mm	L mm	
3755.07.12	Pg 7	M12x1.5	15	12	8	100
3755.07.17	Pg 7	M16x1.5	20	12	8	100
3755.09.17	Pg 9	M16x1.5	20	12	8	100
3755.09.20	Pg 9	M20x1.5	24	12	8	100
3755.11.20	Pg 11	M20x1.5	24	12	8	100
3755.13.25	Pg 13	M25x1.5	30	13	9	100
3755.16.25	Pg 16	M25x1.5	30	13	10	50
3755.21.32	Pg 21	M32x1.5	37	14	11	50
3755.29.40	Pg 29	M40x1.5	45	14	11	50
3755.42.50	Pg 42	M50x1.5	55	17	11	10
3755.48.63	Pg 48	M63x1.5	68	17	11	5

Расширяющий переходник пластиковый

Synthetic enlarging fittings

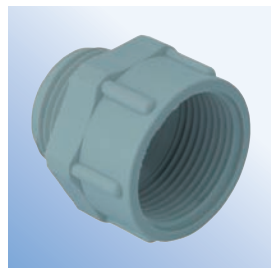
Круглый с шестигранником

round with hexagon





Материал: Полиамид, армированный стекловолокном
 Диапазон рабочих температур: -20°C / +100°C
 Степень защиты: IP 54
 IP 68 при наличии уплотнения резьбовой части

Material: Polyamide glass fiber reinforced
 Temperature range: -20°C / +100°C
 Protection class: IP 54
 IP 68 if the entry thread is sealed





Наружная Pg резьба
Внутренняя резьба Pg
 Светло-серый

Outer thread Pg
Inner thread Pg
 Light grey

Art.-Nr.	G	I	 mm	H mm	L mm	
3707.09	Pg 7	Pg 9	19	18	7	50
3709.11	Pg 9	Pg 11	22	19	7	50
3711.13	Pg 11	Pg 13	24	21	8	50
3713.16	Pg 13	Pg 16	27	23	9	50
3716.21	Pg 16	Pg 21	32	26	9	25
3721.29	Pg 21	Pg 29	41	33	10	25
3729.36	Pg 29	Pg 36	55	39	12	10
3736.42	Pg 36	Pg 42	60	46	14	10
3742.48	Pg 42	Pg 48	65	39	16	10

Наружная метрическая резьба
Внутренняя резьба Pg
 Светло-серый

Outer thread metric
Inner thread Pg
 Light grey

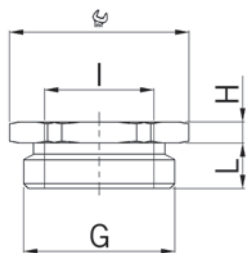
Art.-Nr.	G	I	 mm	H mm	L mm	
3712.09	M12x1.5	Pg 9	19	13	11	50
3720.13	M20x1.5	Pg 13	24	15	11	50
3720.16	M20x1.5	Pg 16	27	17	11	50
3725.21	M25x1.5	Pg 21	33	20	11	25
3732.29	M32x1.5	Pg 29	42	22	11	25
3750.42	M50x1.5	Pg 42	60	28	11	10

Пластиковый сужающий переходник

Synthetic reduction fittings

шестигранный

hexagonal





Материал: Полиамид PA 6
 Диапазон рабочих температур: -30°C / +100°C
 Степень защиты: IP 54
 IP 68 при наличии уплотнения резьбовой части

Material: Polyamide PA 6
 Temperature range: -30°C / +100°C
 Protection class: IP 54
 IP 68 if the entry thread is sealed



Наружная метрическая резьба
Внутренняя резьба метрическая
 Светло-серый RAL 7035

Outer thread metric
Inner thread metric
 Light grey RAL 7035

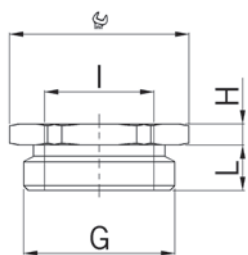
Art.-Nr.	G	I	 mm	H mm	L mm	
3455.17.12	M16x1.5	M12x1.5	22	4	8	100
3455.20.12	M20x1.5	M12x1.5	24	4	8	100
3455.20.17	M20x1.5	M16x1.5	24	4	8	100
3455.25.12	M25x1.5	M12x1.5	29	6	8	100
3455.25.17	M25x1.5	M16x1.5	29	6	8	100
3455.25.20	M25x1.5	M20x1.5	29	6	8	100
3455.32.12	M32x1.5	M12x1.5	36	6	10	50
3455.32.17	M32x1.5	M16x1.5	36	6	10	50
3455.32.20	M32x1.5	M20x1.5	36	6	10	50
3455.32.25	M32x1.5	M25x1.5	36	6	10	50
3455.40.17	M40x1.5	M16x1.5	46	6	10	50
3455.40.20	M40x1.5	M20x1.5	46	6	10	50
3455.40.25	M40x1.5	M25x1.5	46	6	10	25
3455.40.32	M40x1.5	M32x1.5	46	6	10	25
3455.50.20	M50x1.5	M20x1.5	55	6	12	5
3455.50.25	M50x1.5	M25x1.5	55	6	12	5
3455.50.32	M50x1.5	M32x1.5	55	6	12	5
3455.50.40	M50x1.5	M40x1.5	55	6	12	5
3455.63.25	M63x1.5	M25x1.5	68	6	12	5
3455.63.32	M63x1.5	M32x1.5	68	6	12	5
3455.63.40	M63x1.5	M40x1.5	68	6	12	5
3455.63.50	M63x1.5	M50x1.5	68	6	12	5

Пластиковый сужающий переходник

Synthetic reduction fittings

шестигранный

hexagonal





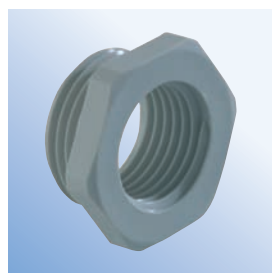
Материал: Полиамид, армированный стекловолокном
 Диапазон рабочих температур: -20°C / +100°C
 Степень защиты: IP 54
 IP 68 при наличии уплотнения резьбовой части

Material: Polyamide glass fiber reinforced
 Temperature range: -20°C / +100°C
 Protection class: IP 54
 IP 68 if the entry thread is sealed

Наружная Pg резьба
Внутренняя резьба Pg
 Светло-серый

Outer thread Pg
Inner thread Pg
 Light grey

Art.-Nr.	G	I	 mm	H mm	L mm	
3409.07	Pg 9	Pg 7	19	12	8	50
3411.07	Pg 11	Pg 7	22	3	8	50
3411.09	Pg 11	Pg 9	22	15	8	50
3413.09	Pg 13	Pg 9	24	3	9	50
3413.11	Pg 13	Pg 11	24	15	9	50
3416.09	Pg 16	Pg 9	27	5	9	50
3416.11	Pg 16	Pg 11	27	5	9	50
3416.13	Pg 16	Pg 13	27	17	10	50
3421.13	Pg 21	Pg 13	32	5	11	25
3421.16	Pg 21	Pg 16	32	5	11	25
3429.21	Pg 29	Pg 21	41	6	12	10
3436.29	Pg 36	Pg 29	50	6	14	10

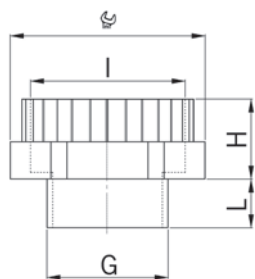


Пластиковый сужающий переходник

Synthetic reduction fittings

шестигранный

round with hexagon



Материал: Полиамид PA 6
 Диапазон рабочих температур: -30°C / +100°C
 Степень защиты: IP 54
 IP 68 при наличии уплотнения резьбовой части

Material: Polyamide PA 6
 Temperature range: -30°C / +100°C
 Protection class: IP 54
 IP 68 if the entry thread is sealed



Наружная Pg резьба
Внутренняя резьба метрическая
 Светло-серый RAL 7035

Outer thread Pg
Inner thread metric
 Light grey RAL 7035

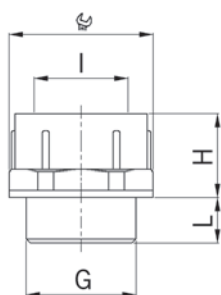
Art.-Nr.	G	I	H mm	L mm	
3455.09.12	Pg 9	M12x1.5	19	8	100
3455.11.17	Pg 11	M16x1.5	22	8	100
3455.13.17	Pg 13	M16x1.5	24	9	100
3455.13.20	Pg 13	M20x1.5	24	9	100
3455.16.20	Pg 16	M20x1.5	27	10	50
3455.21.25	Pg 21	M25x1.5	33	11	50
3455.29.32	Pg 29	M32x1.5	42	11	50
3455.36.40	Pg 36	M40x1.5	55	11	25

Пластиковый сужающий переходник

Synthetic reduction fittings

шестигранный

hexagonal



Материал: Полиамид, армированный стекловолокном
 Диапазон рабочих температур: -20°C / +100°C
 Степень защиты: IP 54
 IP 68 при наличии уплотнения резьбовой части

Material: Polyamide glass fiber reinforced
 Temperature range: -20°C / +100°C
 Protection class: IP 54
 IP 68 if the entry thread is sealed



Наружная метрическая резьба
Внутренняя Pg резьба
 Светло-серый

Outer thread metric
Inner thread Pg
 Light grey

Art.-Nr.	G	I	H mm	L mm	
3417.09	M16x1.5	Pg 9	19	11	50
3420.11	M20x1.5	Pg 11	22	11	50
3425.16	M25x1.5	Pg 16	27	11	50
3440.29	M40x1.5	Pg 29	42	11	25
3450.36	M50x1.5	Pg 36	53	11	10
3463.48	M63x1.5	Pg 48	65	11	5

Пластиковые заглушки

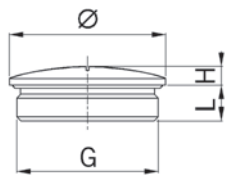
Synthetic locking plug

Метрическая резьба

Thread metric

Материал: Полиамид PA 6
 Диапазон рабочих температур: -30°C / +100°C
 Степень защиты: IP 54
 IP 68 при наличии уплотнения резьбовой части

Material: Polyamide PA 6
 Temperature range: -30°C / +100°C
 Protection class: IP 54
 IP 68 if the entry thread is sealed



Светло-серый RAL 7035
 без уплотнительного кольца

Light grey RAL 7035
 without O-Ring



Art.-Nr.	G	Ø mm	H mm	L mm	
8855.12	M12x1.5	15	4.5	6	100
8855.17	M16x1.5	20	4.5	6	100
8855.20	M20x1.5	24	4.5	6	100
8855.25	M25x1.5	30	5.0	8	100
8855.32	M32x1.5	37	5.5	8	50
8855.40	M40x1.5	46	6.0	8	50
8855.50	M50x1.5	56	6.0	10	10
8855.63	M63x1.5	70	6.0	12	10

Чёрный RAL 9005
 без уплотнительного кольца

Black RAL 9005
 without O-Ring

резьба



Art.-Nr.	G	Ø mm	H mm	L mm	
8845.12	M12x1.5	15	4.5	6	100
8845.17	M16x1.5	20	4.5	6	100
8845.20	M20x1.5	24	4.5	6	100
8845.25	M25x1.5	30	5.0	8	100
8845.32	M32x1.5	37	5.5	8	50
8845.40	M40x1.5	46	6.0	8	50
8845.50	M50x1.5	56	6.0	10	10
8845.63	M63x1.5	70	6.0	12	10

Пластиковые заглушки

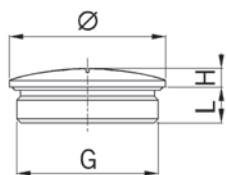
Synthetic locking plug

Резьба Pg

Thread Pg

Материал: Полистирэн ударопрочный
 Диапазон рабочих температур: -20°C / +80°C
 Степень защиты: IP 54
 IP 68 при наличии уплотнения резьбовой части

Material: Polystyrene shock-resistant
 Temperature range: -20°C / +80°C
 Protection class: IP 54
 IP 68 if the entry thread is sealed



Светло-серый RAL 7035
 без уплотнительного кольца

Light grey RAL 7035
 without O-Ring



Art.-Nr.	G	Ø mm	H mm	L mm	
8807	Pg 7	15	2.0	6.0	100
8809	Pg 9	19	3.0	6.5	100
8811	Pg 11	22	3.5	6.5	100
8813	Pg 13	25	3.5	6.5	100
8816	Pg 16	27	3.5	6.5	100
8821	Pg 21	33	4.0	8.0	100
8829	Pg 29	44	4.0	8.0	50
8836	Pg 36	55	4.0	10.0	25
8842	Pg 42	62	4.0	10.0	10
8848.48	Pg 48	69	4.0	12.0	25

Возможно изменение модификаций!

Technical modifications are subject to change!

Сплошные резиновые уплотнительные вставки

подходит для кабельных вводов Progress®

Solid rubber sealing inserts


suitable for cable glands Progress®

Материал: NBR
 Диапазон рабочих температур: -40°C / +100°C

Material: NBR
 Temperature range: -40°C / +100°C

Короткая уплотнительная вставка без отверстия Short sealing insert without drilled hole



Art.-Nr.	G	>Ø< mm	
1000.06.30.03	M 6	3.5	1
1000.08.30.03	M 8	5.0	1
1000.10.30.03	M10	6.0	1
1000.11.30.03	Pg 11	12.0	1
1000.12.30.03	M12 / Pg 7	8.0	1
1000.17.30.03	M16 / Pg 9	10.5	1
1000.20.30.03	M20 / Pg 13+16	15.0	1
1000.25.30.03	M25 / Pg 21	20.5	1
1000.29.30.03	Pg 29	27.5	1
1000.32.30.03	M32	25.5	1
1000.36.30.03	Pg 36	35.0	1
1000.40.30.03	M40	33.0	1
1000.48.30.03	Pg 48	49.0	1
1000.50.30.03	M50 / Pg 42	42.0	1
1000.63.30.03	M63	52.0	1
1000.75.30.03	M75	63.0	1
1000.085.30.03	M85	70.0	1
1000.095.30.03	M95	80.0	1
1000.100.30.03	M100	85.0	1
1000.105.30.03	M105	90.0	1
1000.115.30.03	M115	95.0	1

Сплошные резиновые уплотнительные вставки для высокотемпературного применения

подходит для кабельных вводов Progress®

Solid rubber sealing inserts for high temperatures applications


suitable for cable glands Progress®

Материал: FPM
 Диапазон рабочих температур: -40°C / +200°C

Material: FPM
 Temperature range: -40°C / +200°C

Короткая уплотнительная вставка без отверстия Short sealing insert without drilled hole



Art.-Nr.	G	>Ø< mm	
1000.06.98.30.03	M 6	3.5	1
1000.08.98.30.03	M 8	5.0	1
1000.10.98.30.03	M10	6.0	1
1000.11.98.30.03	Pg 11	12.0	1
1000.12.98.30.03	M12 / Pg 7	8.0	1
1000.17.98.30.03	M16 / Pg 9	10.5	1
1000.20.98.30.03	M20 / Pg 16	15.0	1
1000.25.98.30.03	M25 / Pg 21	20.5	1
1000.29.98.30.03	Pg 29	27.5	1
1000.32.98.30.03	M32	25.5	1
1000.36.98.30.03	Pg 36	35.0	1
1000.40.98.30.03	M40 / Pg 29	33.0	1
1000.48.98.30.03	Pg 48	49.0	1
1000.50.98.30.03	M50 / Pg 42	42.0	1
1000.63.98.30.03	M63	52.0	1

Возможно изменение модификаций!

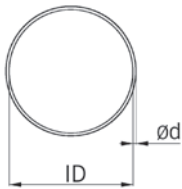
Technical modifications are subject to change!

Уплотнительные кольца

O-rings

подходит для кабельных вводов Progress®

suitable for cable glands Progress®




Материал: NBR
 Диапазон рабочих температур: -40°C / +100°C

Material: NBR
 Temperature range: -40°C / +100°C

подходит для метрической или Pg резьбы

suitable for entry thread metric or Pg



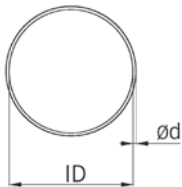
Art.-Nr.	G	ID mm	ød mm	
1005.00.08	M 6	5.0	1.0	1
1006.00.08	M 8	6.0	1.5	1
1006.06.08	M10	8.1	1.6	1
1007.00.08	M12 / Pg 7	10.0	1.5	1
1000.09.00.08	M 16 / Pg 9	13.1	1.6	1
2111.00.08	M20	17.0	2.0	1
1013.00.22.08	M25	22.0	2.0	1
1021.00.30.08	M32	30.0	2.0	1
1000.40.00.08	M40	36.0	2.0	1
1000.50.00.08	M50	46.0	2.0	1
1000.63.00.08	M63	60.0	2.0	1
1000.75.00.08	M75	72.0	2.0	1
1011.00.08	Pg 11	15.0	2.0	1
1016.00.08	Pg 13 / Pg 16	19.0	2.0	1
1016.00.25.08	Pg 21	25.0	2.0	1
1029.00.08	Pg 29	33.0	1.8	1
1036.00.08	Pg 36	42.5	2.6	1
1000.42.00.08	Pg 42	48.0	3.0	1
1000.48.00.08	Pg 48	55.0	2.0	1

Уплотнительные кольца для высоких температур

O-rings for high temperatures

подходит для кабельных вводов Progress®

suitable for cable glands Progress®

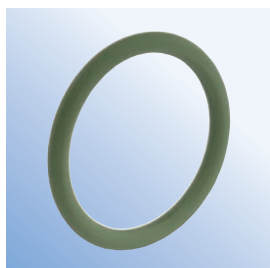



Материал: FPM
 Диапазон рабочих температур: -40°C / +200°C

Material: FPM
 Temperature range: -40°C / +200°C

подходит для метрической или Pg резьбы

suitable for entry thread metric or Pg



Art.-Nr.	G	ID mm	ød mm	
1105.98.08	M 6	5.0	1.0	1
1106.98.08	M 8	6.0	1.5	1
1106.06.98.08	M10	8.1	1.6	1
1107.98.08	M12 / Pg 7	10.0	1.5	1
1100.09.98.08	M16 / Pg 9	13.1	1.6	1
2111.98.08	M20	17.0	2.0	1
1113.98.22.08	M25	22.0	2.0	1
1121.98.30.08	M32	30.0	2.0	1
1100.40.98.08	M40	36.0	2.0	1
1100.50.98.08	M50	46.0	2.0	1
1100.63.98.08	M63	60.0	2.0	1
1100.75.98.08	M75	72.0	2.0	1
1111.98.08	Pg 11	15.0	2.0	1
1116.98.08	Pg 13 / Pg 16	18.0	2.0	1
1116.98.25.08	Pg 21	25.0	2.0	1
1129.98.08	Pg 29	33.0	1.8	1
1136.98.08	Pg 36	42.5	2.6	1
1100.42.98.08	Pg 42	48.0	3.0	1
1100.48.98.08	Pg 48	55.0	2.0	1

Возможно изменение модификаций!

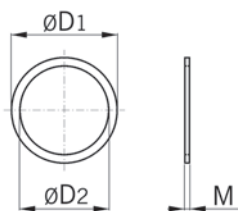
Technical modifications are subject to change!

Уплотнительная шайба

Sealing washer

подходит для кабельных вводов Progress®

suitable for cable glands Progress®




Материал: KlingerSIL C-4300
 Диапазон рабочих температур: -30°C / +300°C
 Цвет: Зеленый

Material: KlingerSIL C-4300
 Temperature range: -30°C / +300°C
 Colour: Green

подходит для метрической резьбы


suitable for metric entry thread



Art.-Nr.	G	ØD1 mm	ØD2 mm	M mm	
1006.00.16	M 6	10.0	6.0	1.5	1
1008.00.16	M 8	12.0	8.0	1.5	1
1010.00.16	M10	14.0	10.0	1.5	1
1012.00.16	M12	16.0	12.0	1.5	1
1017.00.16	M16	21.0	16.0	1.5	1
1013.00.16	M20 / Pg 13	25.0	20.5	1.5	1
1025.00.16	M25	31.0	25.0	2.0	1
1032.00.16	M32	39.0	32.0	2.0	1
1040.00.16	M40	48.0	40.0	2.0	1
1050.00.16	M50	59.0	50.0	2.0	1
1063.00.16	M63	73.0	63.0	2.0	1

подходит для Pg резьбы

suitable for entry thread Pg

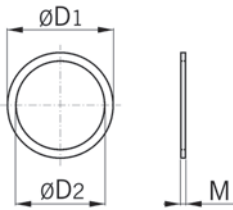
Art.-Nr.	G	ØD1 mm	ØD2 mm	M mm	
1007.00.16	Pg 7	16.5	12.5	1.5	1
1009.00.16	Pg 9	19.0	15.2	1.5	1
1011.00.16	Pg 11	22.5	18.5	1.5	1
1013.00.16	M20 / Pg 13	25.0	20.5	1.5	1
1016.00.16	Pg 16	27.0	22.5	1.5	1
1021.00.16	Pg 21	33.5	28.5	2.0	1
1029.00.16	Pg 29	43.5	37.0	2.0	1
1036.00.16	Pg 36	55.0	47.0	2.0	1
1042.00.16	Pg 42	63.0	54.0	2.0	1
1048.00.16	Pg 48	69.0	59.3	2.0	1

Уплотнительная шайба

Sealing washer

подходит для кабельных вводов Progress®

suitable for cable glands Syntec®




Материал: Perbunan
 Диапазон рабочих температур: -20°C / +100°C

Material: Perbunan
 Temperature range: -20°C / +100°C

подходит для метрической резьбы


suitable for metric entry thread



Art.-Nr.	G	ØD1 mm	ØD2 mm	M mm	
1012.45.16	M12	20	12	1.6	50
1017.45.16	M16	23	16	1.8	50
1020.45.16	M20	29	20	1.8	50
1025.45.16	M25	37	25	1.8	50
1032.45.16	M32	44	32	2.2	25
1040.45.16	M40	52	40	2.2	25
1050.45.16	M50	64	50	2.7	25
1063.45.16	M63	68	63	3.2	10

подходит для Pg резьбы

suitable for entry thread Pg

Art.-Nr.	G	ØD1 mm	ØD2 mm	M mm	
1007.45.16	Pg 7	16.0	11.5	2.0	50
1009.45.16	Pg 9	19.0	14.0	2.0	50
1011.45.16	Pg 11	22.5	18.5	2.0	50
1013.45.16	Pg 13	25.0	19.0	2.0	50
1016.45.16	Pg 16	27.0	21.0	2.0	50
1021.45.16	Pg 21	34.0	27.0	2.5	25
1029.45.16	Pg 29	43.0	35.0	2.5	25
1036.45.16	Pg 36	54.0	45.0	2.5	25

Диск-заглушка для кабельных вводов

Blind discs suitable for cable glands


Материал: Полиамид
 Диапазон рабочих температур: -20°C / +100°C
 Применение: Защита от проникновения пыли для кабельных вводов

Material: Polyamide
 Temperature range: -20°C / +100°C
 Application: Dust stopper for cable glands

Глухой диск для защиты от пыли

Blind disc for dust protection



Art.-Nr.	G	Ø mm	M mm	
1012.00.19	M10 / M12 / Pg 7	10.5	0.3	50
1017.00.19	M16 / Pg 9	13.5	0.3	50
1011.00.19	Pg 11	16.5	0.3	50
1020.00.19	M20 / Pg 13 / Pg 16	20.5	0.3	50
1025.00.19	M25 / Pg 21	26.5	0.3	50
1029.00.19	Pg 29	35.0	0.3	50
1032.00.19	M32	30.0	0.3	50
1036.00.19	Pg 36	45.0	0.3	50
1040.00.19	M40	38.0	0.3	50
1050.00.19	M50 / Pg 42	52.0	0.3	50
1063.00.19	M63 / Pg 48	57.0	0.3	50

Возможно изменение модификаций!

Technical modifications are subject to change!

Синтетические заглушки для мультикабельных вводов

Synthetic locking pins for multi-duct cable glands



Материал: Полиамид PA 6
 Диапазон рабочих температур: -30°C / +100°C
 Применение: Применяется как заглушка для неиспользуемых отверстий в уплотнениях для нескольких кабелей

Material: Polyamide PA 6
 Temperature range: -30°C / +100°C
 Application: Usable as inserts to close unused holes in sealings of multi-duct cable glands



Заглушки для отверстий уплотнений кабельных вводов

Locking pins for cable glands

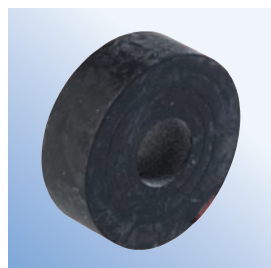
Art.-Nr.	$>\varnothing<$ mm	H mm	
1310.030.07	3	14	50
1310.050.07	5	14	50
1310.070.07	7	14	50
1310.090.07	9	14	50

Уплотнительные кольца NBR для кабельных вводов В 107 - В 263

Sealing rings NBR suitable for cable gland В 107 - В 263

Материал: NBR
 Диапазон рабочих температур: -20°C / +100°C
 Применение: Подходит для кабельных вводов серии В107 - В263

Material: NBR
 Temperature range: -20°C / +100°C
 Application: Suitable for cable glands series В107 - В263



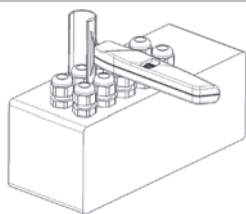
Art.-Nr.	G	$>\varnothing<$ mm	H mm	
В 107.00.03	M12 / Pg 7	4.0-7.0	5.0	1
В 109.00.03	M16 / Pg 9	5.0-10.0	5.5	1
В 111.00.03	Pg 11	8.0-12.0	6.0	1
В 113.00.03	Pg 13	8.0-12.0	6.0	1
В 116.00.03	M20 / Pg 16	8.0-15.0	7.0	1
В 121.00.03	M25 / Pg 21	10.0-19.0	8.0	1
В 129.00.03	M32 / Pg 29	18.0-27.0	9.5	1
В 136.00.03	M40 / Pg 36	24.0-33.0	12.0	1
В 142.00.03	M50 / Pg 42	30.0-39.0	14.0	1
В 148.00.03	M63 / Pg 48	36.0-45.0	14.0	1

Специальный инструмент

Special tool

для труднодоступных кабельных вводов

for cramped confines



Применение: Универсальный инструмент для труднодоступных кабельных вводов
 Свойства: Необходимы только два ключа размерами от 11 до 36 мм, экономия времени благодаря функции трещетки

Application: Assembly tool for cable glands under cramped confines
 Properties: Only 2 tools necessary for wrench sizes from 11 to 36 mm, time saving due to the rattle function



Ключ с регулируемыми размерами

adjustable wrench sizes

Art.-Nr.	 mm	L mm	B mm	
4800.24	11-24	190	60	1
4800.36	24-36	204	60	1