

Bioenergie / bioenergy

humimeter für Biomasse
humimeter for biomass



Schaller *humimeter*® Biomasse Feuchtemessgeräte *Schaller humimeter*® biomass moisture meters



Unser umfangreiches Gerätesortiment zur Feuchtebestimmung von Biomasse bietet optimale Messtechniklösungen für jeden Anwendungsbereich. Alle humimeter Biomasse-Feuchtemessgeräte zeichnen sich durch eine einfache, bedienerfreundliche Handhabung und ein schnelles und genaues Messergebnis aus. Weiters verfügen alle humimeter Geräte über einen integrierten Datenlogger zur Speicherung der Messwerte sowie Zusatzdaten wie Messort bzw. Lieferanten-/Chargennummer am Gerät. Abgerundet wird unser Produktprogramm durch das individuell planbare Online-Messsystem humimeter BLO zur kontinuierlichen Überwachung des Wassergehaltes sowie das automatische LabDry-System zur Erleichterung der Messung im Trockenschrank.

Our extensive range of moisture meters for determining the water content of biomass offers optimal measurement solutions for all fields of application. All humimeter biomass moisture meters are characterized by a simple and user-friendly handling and fast and accurate measuring results. Furthermore, all humimeter instruments feature an integrated datalogger for the storage of measuring values as well as additional data like measuring point, supplier or batch number on the device. Our product portfolio is complemented by the individually adapted online measuring system humimeter BLO for a continuous monitoring of water content, as well as the automatic LabDry system simplifying the measurement in a drying chamber.

humimeter BMA Profi-Biomasse-Feuchtemessgerät

Zur automatischen Wassergehaltsbestimmung von Hackgut, Rinden, Pellets, Miscanthus, Maisspindel, Hobel- und Sägespänen

- Messbereich 5 – 70% Wassergehalt*
- Schüttdichtekompensiert (integrierte Waage)
- Infrarot-Probestemperaturmessung
- Optional: Anzeige von Schüttdichte und ATRO Tonne/m³, integrierter Messwertdrucker, USB Schnittstelle mit PC-Software, externer Akku, Prüfmittel



humimeter BMA professional biomass moisture meter

for automatic determination of water content of wood chips, barks, wooden pellets, elephant grass, wood shavings, sawdust and maize cobs

- Measuring range 5% to 70% water content*
- Bulk density compensated (integrated scale)
- Infrared sample temperature measurement
- Optional: display of bulk density and bone dry weight (tons/m³), integrated printer, USB data interface with PC software, rechargeable batteries, test medium

humimeter BM1 & BM2 Biomasse-Feuchtemessgeräte

Zur Wassergehaltsbestimmung von Hackgut, Rinden, Pellets, Miscanthus, Maisspindel, Hobel- und Sägespänen

- Messbereich 5 – 50% Wassergehalt*
- Schüttdichtekompensiert (Waage)
- BM2: USB Schnittstelle mit PC-Software, Kunden-Kalibrierfunktion
- Optional: Thermo-Drucker, Prüfmittel



humimeter BM1 & BM2 biomass moisture meters

for determination of water content of wood chips, barks, wooden pellets, elephant grass, wood shavings, sawdust and maize cobs

- Measuring range 5% to 50% water content*
- Bulk density compensated (scale)
- BM2: USB data interface with PC software, customer calibration function
- Optional: thermo printer, test medium

humimeter BLL Hackschnitzel-Feuchtemessgerät

Zur Wassergehaltsbestimmung von Hackgut mit robuster 1 Meter-Einstecklanze

- Messbereich 10 – 50% Wassergehalt*
- Optional: USB Schnittstelle mit PC-Software, Thermo-Drucker, Prüfblock



humimeter BLL wood chips moisture meter

for determination of water content of wood chips with robust insertion probe of 1 m length

- Measuring range 10% to 50% water content*
- Optional: USB data interface with PC software, thermo printer, test medium



humimeter BL2

Universal-Biomasse-Feuchtemessgerät

Zur Wassergehaltsbestimmung von Rund- und Scheitholz, Hackgut, Sägespänen, Pellets, geschredderten Olivenkernen, Heu- und Strohballen

- Wechselbare Sonden: Hackgut-Stechsonde, Rund- und Scheitholz-Rammsonde, Spitzenset für Heu- und Strohballen
- Messbereich je nach Sonde bis max. 60% Wassergehalt*
- Optional: USB Schnittstelle mit PC-Software, Thermo-Drucker, Prüfblock



humimeter BL2

universal biomass moisture meter

for determination of water content of round timber, split logs, wood chips, sawdust, pellets, shredded olive stones, hay and straw bales

- Changeable probes: wood chips insertion probe, round timber and split logs ram electrode, tips for hay and straw bales
- Measuring range up to 60% water content*
- Optional: USB data interface with PC software, thermo printer, test block

humimeter BLW

Rund- und Scheitholz-Feuchtemessgerät

Zur Wassergehaltsbestimmung von Rund- und Scheitholz mit Ramm-Elektrode

- Messbereich 10 – 60% Wassergehalt*
- Optional: USB Schnittstelle mit PC-Software, Thermo-Drucker, Prüfblock, div. Messspitzen



humimeter BLW

round timber and split logs moisture meter

for determination of water content of round timber and split logs with ram electrode

- Measuring range 10% to 60% water content*
- Optional: USB data interface with PC software, thermo printer, test block, diverse measuring tips

humimeter BP1

Pellets-Feuchtemessgerät

Zur Wassergehaltsbestimmung von Holz- und Sonderpellets (Distel, Stroh, Raps, Miscanthus,...)

- Messbereich 3 – 20% Wassergehalt*
- Kalibriergenauigkeit +/- 0,5%
- Optional: USB Schnittstelle mit PC-Software, Thermo-Drucker, Prüfmittel



humimeter BP1

pellets moisture meter

for determination of water content of wood pellets as well as special pellets (thistle, straw, rape, elephant grass, ...)

- Measuring range 3% to 20% water content*
- Calibration accuracy to reference material: +/- 0.5%
- Optional: USB data interface with PC software, thermo printer, test medium

humimeter BLO

Online-Feuchtemesssystem

Zur Online-Wassergehaltsbestimmung von Hackgut sowie weiteren Materialien

- Fertig kalibriertes System, bestehend aus Sensor und Auswertegerät
- Messbereich je nach Sensor bis max. 60% Wassergehalt*
- 4-20mA Analogausgänge für Feuchte und Temperatur



humimeter BLO

online moisture measuring system

for online determination of water content of wood chips and further material

- Ready calibrated system (sensor and analysing unit)
- Measuring range depending on the sensor, up to 60% water content*
- 4-20 mA analogue outputs for moist. & temp.

Hackgut-Feuchtetransmitter

Fertig kalibrierter Sensor zum Einbau direkt in die Förderschnecke

- Messbereich 10 – 55% Wassergehalt
- 4-20mA Analogausgang für Feuchte



wood chips moisture transmitter

Ready calibrated system for installation in a screw conveyor

- Measuring range 10% to 55% water content
- 4-20mA analogue output for water content

LabDry - Automatisches System zur Feuchtebestimmung

Intelligente Softwarelösung zur automatischen Berechnung des Wassergehaltes von allen festen und flüssigen Materialien nach der DIN-Darr-Methode im Trockenschrank

- inkl. Handscanner, PC-Berechnungssoftware und beschrifteten Alu-Schalen
- Grafische Auswertung
- Vermeidung von Ables- und Eingabefehlern



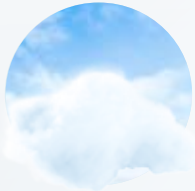
LabDry - Automatic system for the determination of water content

Intelligent software solution for automatic calculation of water content of all solid and liquid matters according to DIN kiln-drying method in a drying chamber

- Incl. hand scanner, analysing software and labelled aluminium bowls
- Graphic evaluation
- Prevents handling and reading errors

Schaller Messtechnik bietet professionelle Feuchtemessgeräte & Gesamtlösungen

*Schaller Messtechnik provides professional moisture
meters & comprehensive solutions*



Klima & Umwelt
*Climate &
Environment*



Lebensmittel
Food



Bioenergie
Bioenergy



Material
Materials



Gebäude
Buildings



Papier / Karton
Paper / Board

Wir entwickeln Messtechniklösungen speziell für unsere Kunden

*We develop measuring solutions tailored to the
individual demands of our customers*

Neben der Herstellung und Entwicklung von präzisen und komfortablen Messgeräten für nahezu alle Anwendungsbereiche der Feuchte- bzw. Temperaturmesstechnik, beschäftigen wir uns mit individuellen Lösungen für Ihre Anwendungen in Prozessen und Anlagen.

Beside the development and production of precise and easy to handle measuring instruments for nearly every application in moisture and temperature measurement, we are specialized in engineering specific solutions tailored to individual product requirements in processes and plants.



Schaller GmbH

Max-Schaller-Straße 99, A - 8181 St.Ruprecht an der Raab
Tel +43 (0)3178 - 28899 , Fax +43 (0)3178 - 28899 - 901
info@humimeter.com, www.humimeter.com

Technische Änderungen vorbehalten. Abbildungen berücksichtigen versionsbedingte Änderungen nicht.
Any technical changes reserved. Pictures do not show possible changes that have been made on different models.