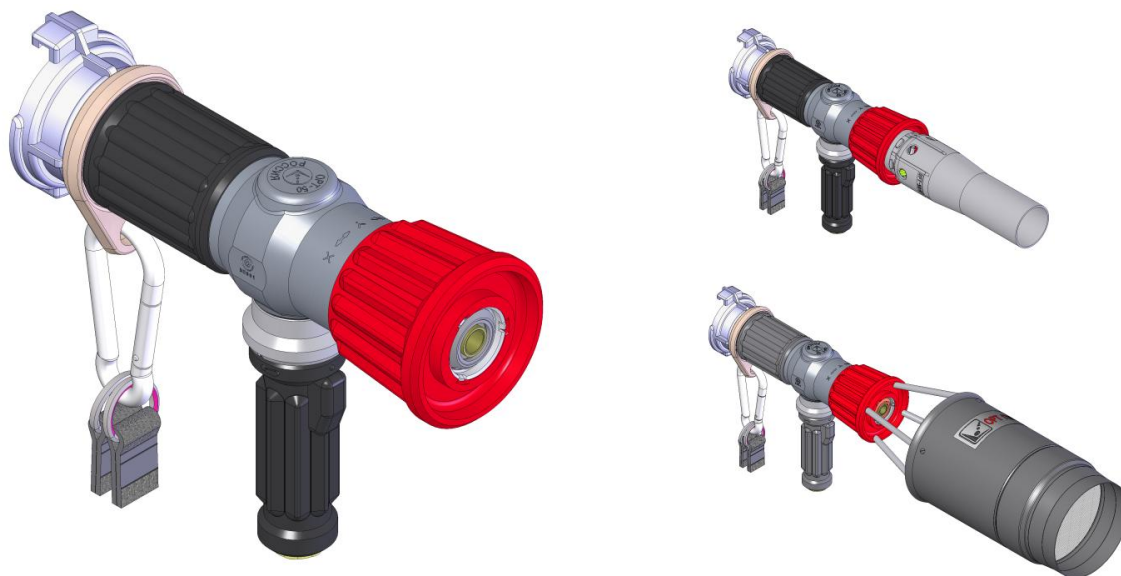


ОРТ-50

стволы пожарные ручные универсальные



Техническая характеристика

№ п/п	Наименование	Значения параметров		
		без П/Г	с ОРТ-50ГПН	с ОРТ-50ГПС
1	Условный проход (Dy), мм	50		
2	Рабочее давление, МПа	0,4÷0,8		
3	Расход воды, диапазон, не менее, л/с: - <i>центральной сплошной</i> - <i>центральной распыленной</i> - <i>периферийной сфокусированной</i>	3,0 3,0 2,8		
4	Дальность струй, не менее, м : - <i>центральной сплошной</i> - <i>центральной распыленной</i> - <i>периферийной с углом факела 40°</i>	32 20 17		
5	Диаметр факела защитной завесы, при угле факела 120°, не менее, м	3,5		
6	Рабочее давление подачи пенораствора, МПа	06...07		
7	Дальность подачи пенной струи, (давление подачи пенораствора 0,6 МПа), м		21	19
8	Кратность воздушно-механической пены в зависимости от типа пеногенератора		9	20
9	Габаритные размеры, мм: - <i>длина без пеногенератора;</i> - <i>высота</i> - <i>ширина</i>	305 230 105	525 230	615 230
10	Масса, кг	1,3	1,6	2,1

Примечание: Значения показателей приведены при рабочем давлении (0,4+0,05) МПа