



EVO

Первый разъем
выключатель-
разъединитель



 **MARECHAL**
ELECTRIC

КРАТКОЕ СОДЕРЖАНИЕ

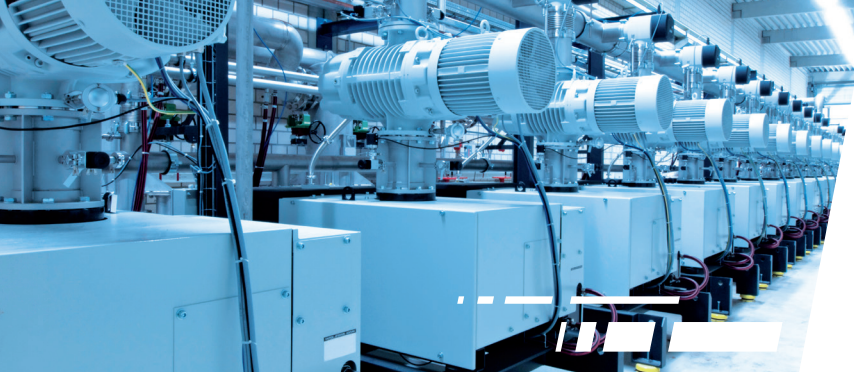
EVO

УНИКАЛЬНЫЙ ПРОДУКТ.

С изобретением первого разъема выключателя-разъединителя **MARECHAL ELECTRIC** находится в центре инноваций.

Для еще большей безопасности использования вашей машины или оборудования. Откройте для себя «**EVO**», наше новое эргономичное и современное изобретение, созданное для вас.

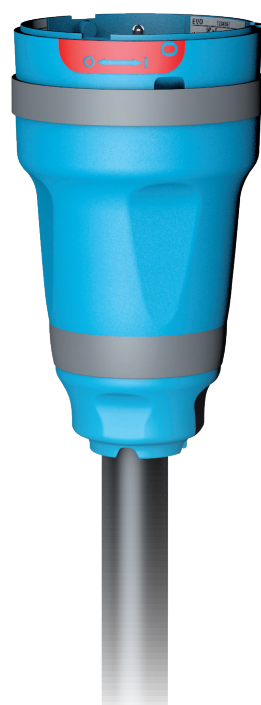
EVO ПОВЕРНИ & ВКЛЮЧИ	3
ОСОБЕННОСТИ.....	4
ИСПОЛЬЗОВАНИЕ	5
КОНФИГУРАЦИЯ.....	6
ПРИМЕНЕНИЕ	7
ПРЕИМУЩЕСТВА.....	8
ТЕХНОЛОГИЯ	9
ТЕНИЧЕСКИЕ ХАРАКТЕРИСТИКИ	10
АРТИКУЛЫ.....	11

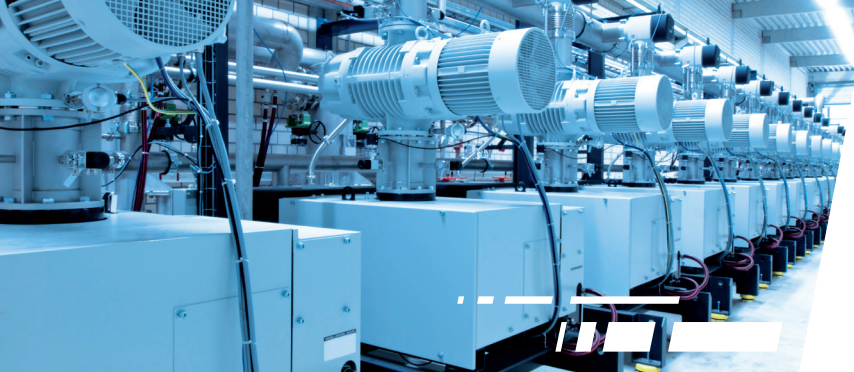


EVO TWIST & SWITCH*

* ПОВЕРНИ И ВКЛЮЧИ

РАЗЪЕМ
ВЫКЛЮЧАТЕЛЬ -
РАЗЪЕДИНИТЕЛЬ





ОСОБЕННОСТИ



КЛАССИЧЕСКИЙ
ВЫКЛЮЧАТЕЛЬ

ПЕРВЫЙ РАЗЪЕМ
ВЫКЛЮЧАТЕЛЬ -
РАЗЪЕДИНИТЕЛЬ

КЛАССИЧЕСКИЙ
РАЗЪЕДИНИТЕЛЬ

TWIST & SWITCH

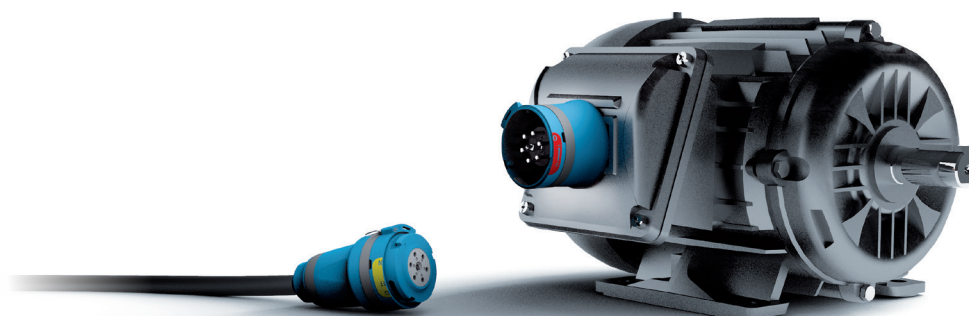
ПРОСТОЕ И ВИДИМОЕ ОТКЛЮЧЕНИЕ

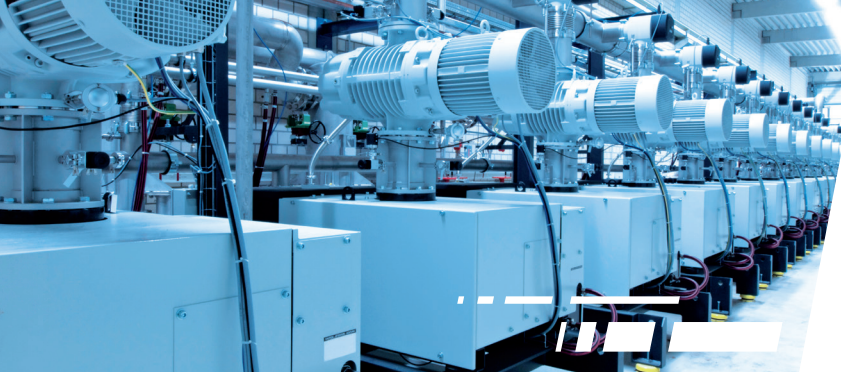
СТЕПЕНЬ ЗАЩИТЫ IP66/IP67 ВОДОНЕПРОНИЦАЕМЫЙ В ПОЛОЖЕНИЯХ ВКЛ. И ВЫКЛ

СТИЛЬНЫЙ ДИЗАЙН

НЕ ТРЕБУЕТ ДОПОЛНИТЕЛЬНОГО ПРОСТРАНСТВА

СНИЖАЕТ ИНСТАЛЛЯЦИОННЫЕ И ЭСПЛУАТАЦИОННЫЕ РАСХОДЫ

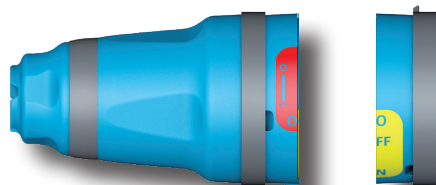




ВЫКЛЮЧЕНИЕ НАГРУЗКИ ПОВОРОТОМ

- Простое использование
- Водонепроницаемость в позициях ON и OFF

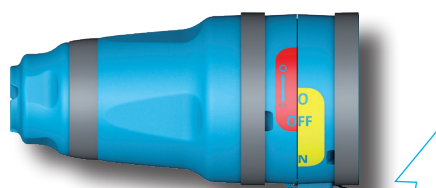
Разъединенная позиция



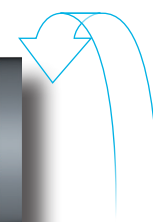
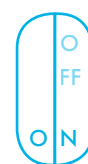
Позиция 00



Позиция OFF



Позиция ON

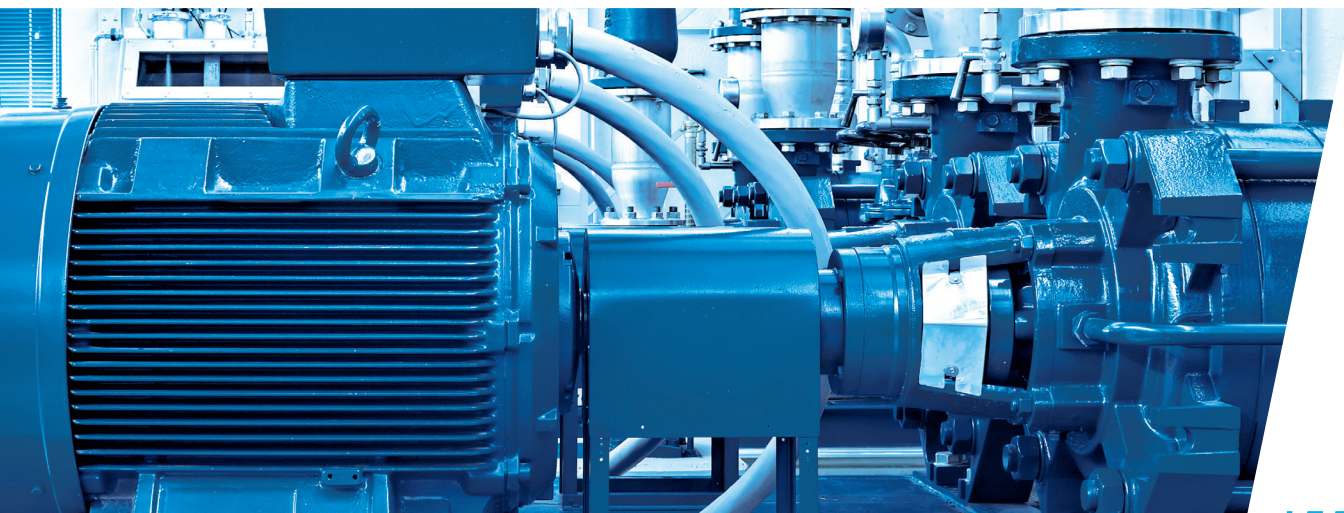
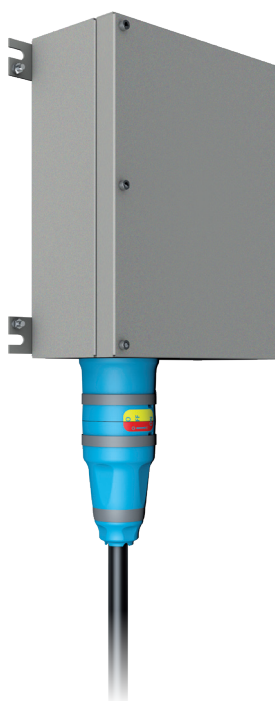


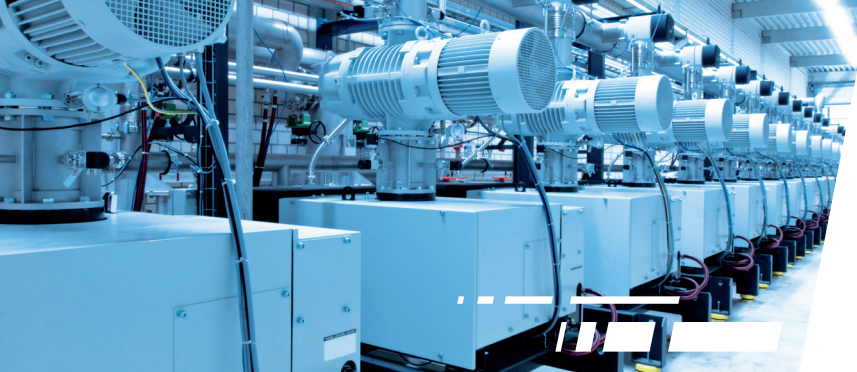


КОНФИГУРАЦИЯ

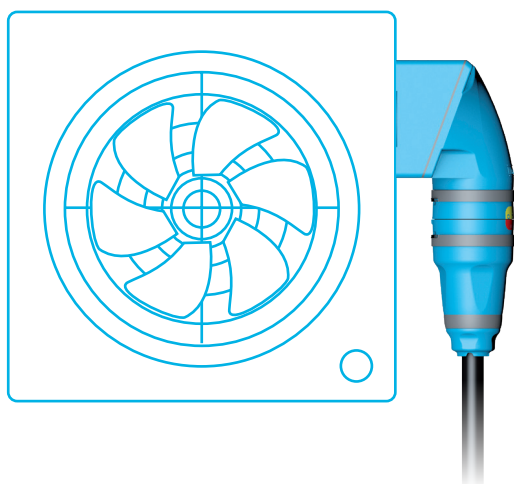
EVO

ВОЗМОЖНЫЕ
ВАРИАНТЫ
УСТАНОВКИ

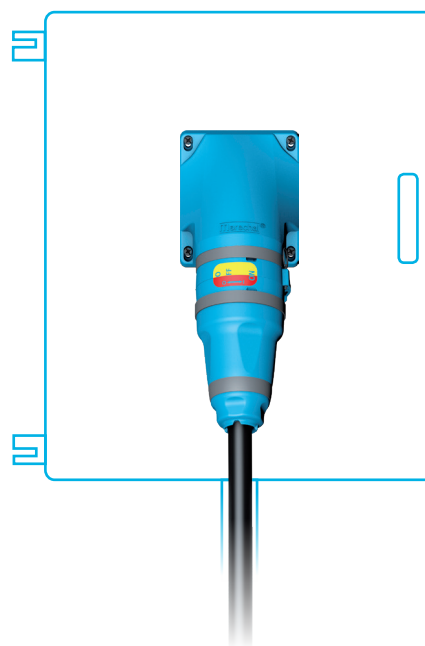
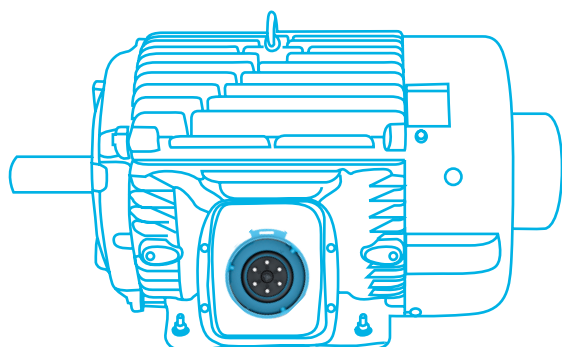


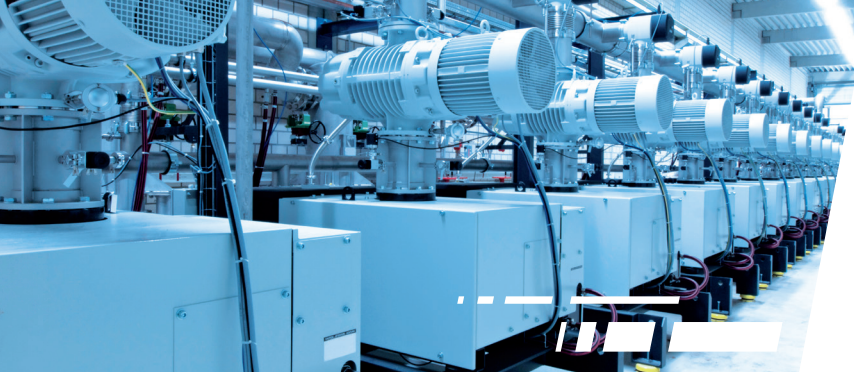


ПРИМЕНЕНИЕ



EVO40 идеально подходит для промышленного применения, например, питание двигателя.

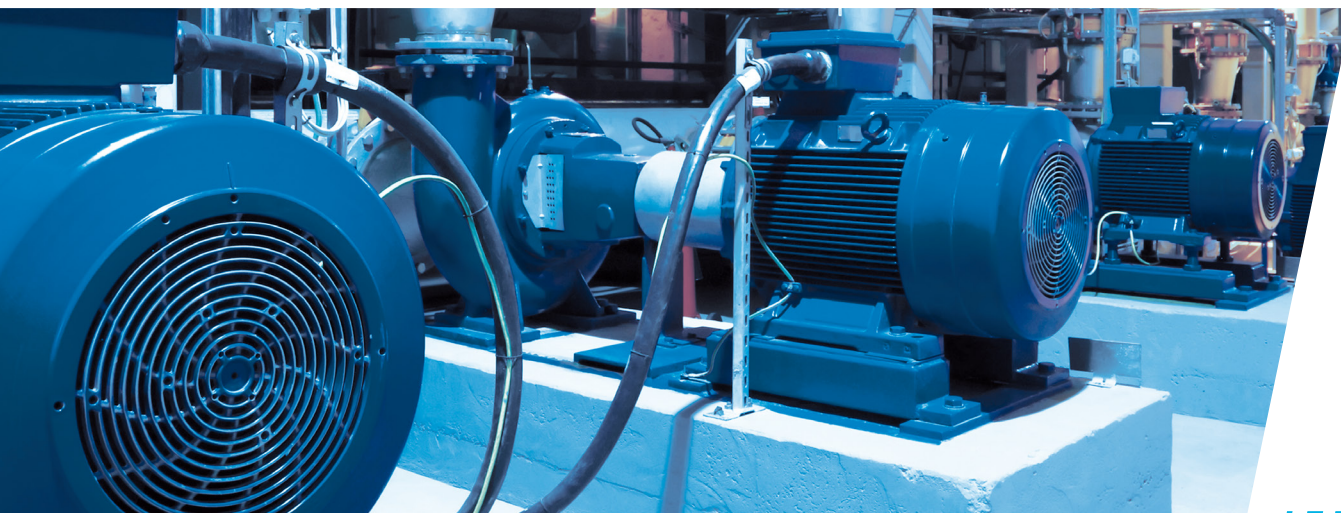




ПРЕИМУЩЕСТВА

КЛЮЧЕВАЯ ОСОБЕННОСТЬ ВЫГОДА

Разъем выключатель-разъединитель	Упрощение и экономия
Простое и видимое отключение	100% безопасность
Скорость размыкания контактов не зависит от пользователя	Надежность Простота использования
Автоматическая пыле- влагозащита IP66/IP67 в позициях ON/OFF и с заглушками	Подходит для тяжелых, промышленных условий
IP4X со стороны подключения	Безопасность использования и соответствие стандартам
Обтекаемый современный дизайн, без крепежных винтов	Легкоочищаемый
До 6 полюсов + земля	Возможность подключения питания и/или цепей контроля и управления
Размеры площадки необходимые для монтажа 120 мм	Компактная конструкция (Двухпозиционная настенная коробка 50° или 90°)





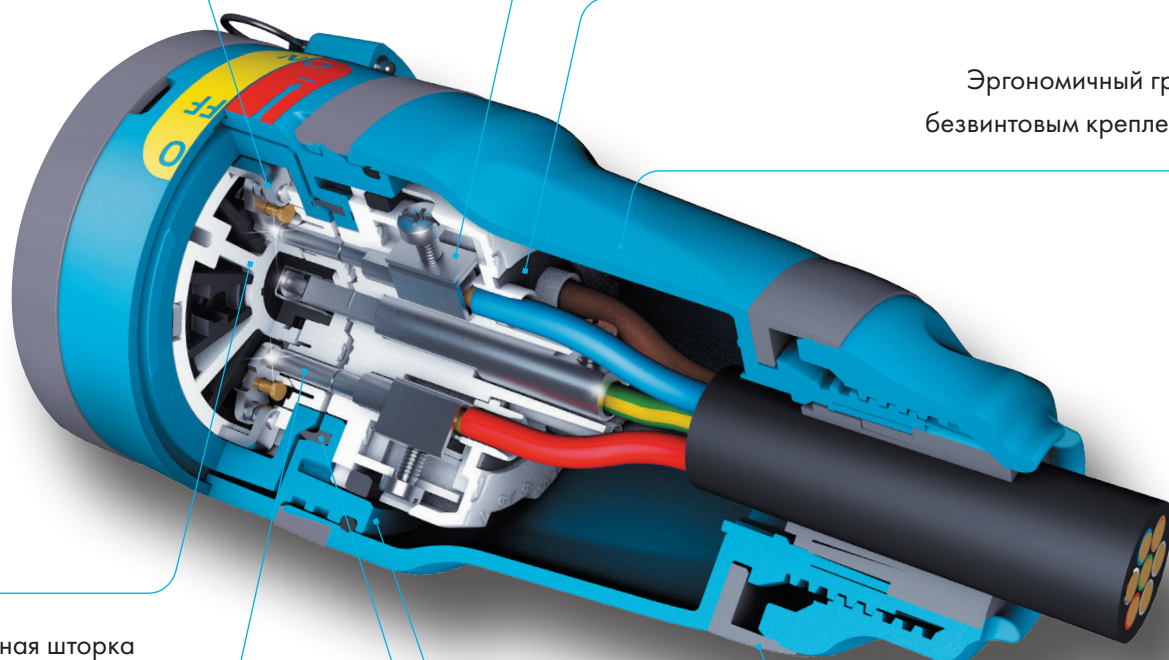
ТЕХНОЛОГИЯ

Двойной разрыв на полюс
AC-22A/ AC-23A (18,5 kW)
AC-3 (11 kW)

Виброустойчивые клеммы
подключения с улучшенной
проводимостью

Клеммы с цветовой
кодировкой 1, 2, 3,
4/N, 5, 6

Эргономичный гриф с
безвинтовым креплением



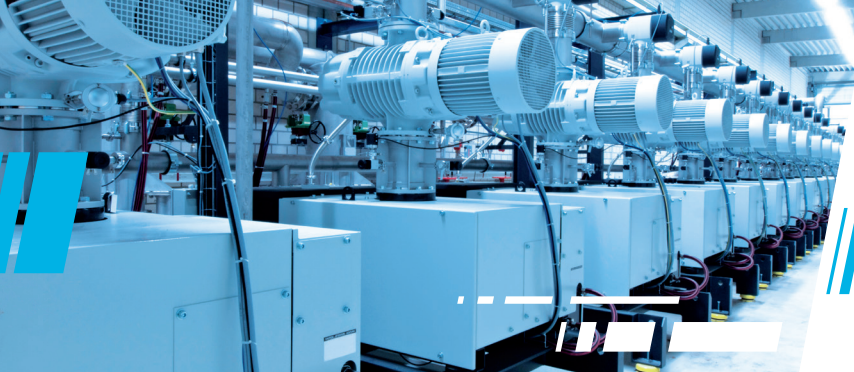
IP4X защитная шторка
Защита токоведущих
частей

Антикоррозийная
обработка
контактов, с
наконечниками из
сплава серебра

Защитное покрытие

Корпус усилен стекловолокном

IP66/IP67 автоматическая пылевлагозащита в позициях
ON и OFF



ТЕХНИЧЕСКИЕ ХАРАКТЕРИСТИКИ

Механическая износостойчивость	> 10 000 циклов
Электрическая износостойчивость	1 500 циклов
U_i : Электрическая прочность изоляции	1 000 V AC
U_{max} : Рабочее напряжение	690 V
I_{the} : Номинальный ток	40 A
U_{imp} : Устойчивость к импульсному перенапряжению	8 kV
I_{cc} : Устойчивость к току короткого замыкания с предохранителями gG и aM	100 kA
I_{cm} : Номинальный ток короткого замыкания	1 kA
Сечение медных жил подключаемого кабеля	2,5 - 10 mm ² многопроволочная жила
	2,5 - 16 mm ² монолитная жила
Степень защиты (IEC 60529)	IP66/IP67
Ударопрочность (IEC 62262)	IK09
Диапазон рабочих температур	- 25 °C/+ 60 °C

КОММУТАЦИОННАЯ СПОСОБНОСТЬ

kW/V	230 V	400 V	690 V
AC-21A/AC-22A	40 A	40 A	40 A
AC-23A	11 kW	18,5 kW	18,5 kW
AC-3	7,5 kW	11 kW	11 kW

СООТВЕТСТВИЕ IEC® СТАНДАРТУ

- IEC/EN 60947-1/-3/-4/-5 :

Низковольтные распределительные устройства и устройства управления: выключатели, разъединители, выключатели-разъединители, блоки предохранителей.

- Соответствие:

- Европейской директиве по машиностроению и электрооборудованию 2006/42/CE, EN 12100 и EN 60204-1,
- Стандартам IEC/HD 60364 и NF C 15-100 об электроустановках.



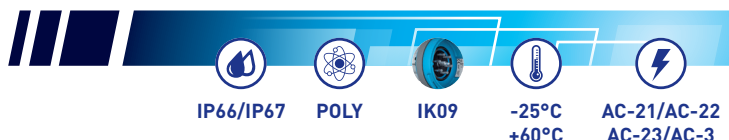
АТИКУЛЫ

40A

690V

U MAX I

РАЗЪЕМ ВЫКЛЮЧАТЕЛЬ -
РАЗЪЕДИНИТЕЛЬ



EVO40



Напряжение	Полюсы	Розетка	Вилка	Прямой адаптер	70° наклонный адаптер	Гриф	90° настенный цоколь ⁽¹⁾
200-250 V AC	2P+E	8144032	8148032	51LM0	51LM7	51LP0D21 ⁽²⁾	51LC9000
	3P+E	8144033	8148033				
	4P+E	8144034	8148034				
	6P+E	8144036	8148036				
380-480 V AC	2P+E	8144012	8148012	51LM0	51LM7	51LP0D21 ⁽²⁾	51LC9000
	3P+E	8144013	8148013				
	4P+E	8144014	8148014				
	6P+E	8144016	8148016				
500-690 V AC	2P+E	8144052	8148052	51LM0	51LM7	51LP0D21 ⁽²⁾	51LC9000
	3P+E	8144053	8148053				
	4P+E	8144054	8148054				
	6P+E	8144056	8148056				
Umax 690 V AC	2P+E	8144122	8148122	51LM0	51LM7	51LP0D21 ⁽²⁾	51LC9000
	3P+E	8144123	8148123				
	4P+E	8144124	8148124				
	6P+E	8144126	8148126				
Заглушка IP66/IP67		в комплекте	814A426G				

(1) Двухпозиционный настенный цоколь 90° подключение сверху, 50° - подключение снизу. Монтаж без сверления
 (2) Размер сальника 5 -21 mm

Дополнительно: замок

814A541

Упаковка = 10

